

Tokina

セキュリティシステム用機器総合カタログ



目次

旋回式一体型カメラ/屋外高速旋回台

APTO-S955	4～5
APTO-221	6～7
APTO-111	8～9

カメラハウジング(屋外用)

VCHO-35S	11
VCHO-15S	11
VCHO-15SDHF	12
VCHO-15SIP	12
VCHO-14	13
KT-15N	13

ドームカメラハウジング

DCHO-191C (屋外天吊タイプ)	14
DCHO-191W (屋外壁面取付タイプ)	14

カメラハウジング(屋内用)

VCH-90S	15
各種ハウジング 内部有効寸法一覧表	15

取付金具

WH-6N (VCHOシリーズ用壁面取付金具)	16
SFP-3 (ポール取付金具)	16
SFP-4	16
PTP-300 (VCHOシリーズ用天井吊下げ取付金具)	17
PTP-500 (VCHOシリーズ用天井吊下げ取付金具)	17
CMB-500 (天井吊下げ金具PTPシリーズ用シーリングマウントベース)	17
HT-001 (VCHOシリーズ用取付台)	18
HT-001-SUS (ステンレス仕様VCHOシリーズ用取付台)	18
KTK-001M	18

フィクサー

WH-31 (壁面/天井取付用)	19
WH-31L (壁面/天井取付用)	19
WH-21 (壁面/天井取付用)	19
WH-11 (天井取付用)	20
WH-LS1 (長尺天井取付用)	20
WH-LS3 (長尺天井取付用)	20
WK-1 (WH-LSシリーズ用 支線取付金具)	20

ダクトレールフィクサー

DR-31	21
DR-11	21

取付金具

DCA-1	22
DCA-3	22
WH-4PL	22

CCTVレンズ

バリフォーカルレンズ、ズームレンズ、 ラインナップ一覧表	23
バリフォーカルレンズ	24
バリフォーカルレンズ/ズームレンズ 撮影サイズ早見表	25
高倍率電動ズームレンズ	26～27
高倍率ズームレンズ	28
近赤外ズームレンズ/ズームレンズ	29
オートフォーカス電動ズームレンズ	30
ズームレンズコントローラ	31

トキナー旋回装置 システム構成例

旋回装置	カメラ	レンズ
<p>APTO-S955</p> 	<p>APTO-S955 (詳細はP.5を参照下さい)</p> <p>高感度 単板カメラ</p>  <p>高感度 3板式カメラ</p>  <p>収納可能サイズ(カメラ+レンズ) W120×H120×L540(mm)</p> <p>※本データは参考値ですので、収納検討については別途お問い合わせ下さい。</p> 	<p>30倍長距離ズームレンズ f=25-750mm、50-1,500mm</p>  <p>各種 放送用レンズ</p> 
<p>APTO-221</p> 	<p>APTO-221 (詳細はP.7を参照下さい)</p> <p>高感度 単板カメラ</p>  <p>レンズ一体型 カメラモジュール</p>  <p>収納可能サイズ(カメラ+レンズ) W120×H120×L540(mm)</p> <p>※本データは参考値ですので、収納検討については別途お問い合わせ下さい。</p> 	<p>20倍長距離ズームレンズ f=12-240mm</p> 
<p>APTO-111</p> 	<p>標準仕様</p> <p>レンズ一体型 カメラモジュール</p> <p>1/3型CMOS 2メガピクセル f=4.4-132mm 30倍光学ズーム</p> <p>最低被写体照度：0.4Lux カラー 1/30sec F1.4 50IRE 0.01Lux 白黒 1/30sec F1.4 50IRE</p> 	

屋外用高速旋回台

APTO-S955

国境監視、沿岸警備に最適な大型モデル。
あらゆる環境に対応する高機能モデルでありながら、コストパフォーマンスに優れたフラッグシップ機。
長焦点大型ズームレンズを収納可能。

HD-SDIカメラ搭載可能

360°ENDLESS

IP66

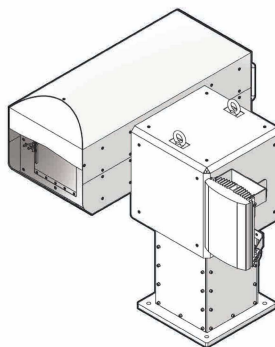
※HD-SDI カメラ搭載時、360°エンドレス旋回はオプション対応となります。



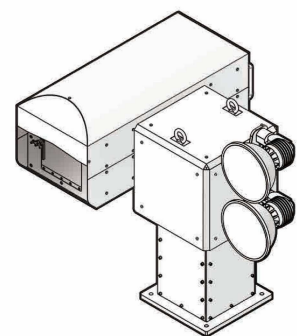
望遠ズームレンズを搭載
する事で遠距離監視が
できます。
最高速時：180°/sec
停止精度：0.01°～0.025°



照明器搭載例



照明器搭載例(2灯仕様)



■ フル HD 対応 360° エンドレス旋回

HD-SDI に対応したスリッピングにより水平 360° エンドレス旋回が可能
※オプション対応。

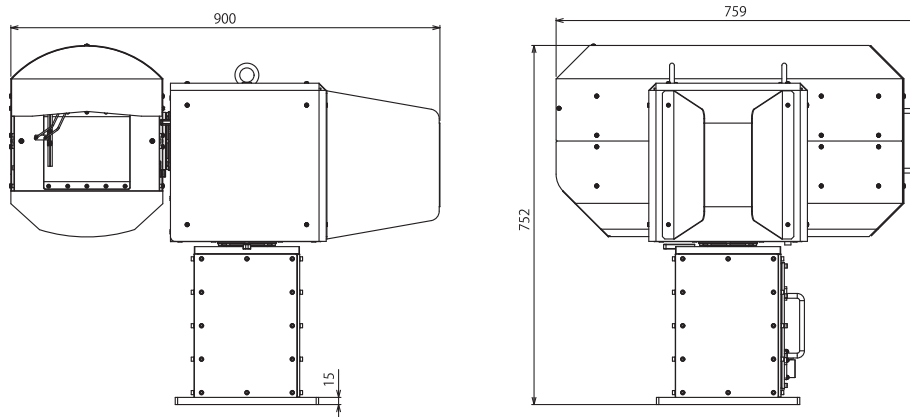
■ 耐風速性能向上・IP66 対応

超大型台風による強風などにも耐えられるように設計。90m/s の超強風でも壊れず、60m/s の強風でも旋回動作が可能です。ハウジングは IP66 対応で収納機器を水、砂塵から守ります。

■ 多彩なオプション対応 耐寒・耐熱・耐雪・防鳥 など…

ご要望に合わせたカスタマイズ品の作成が可能！ APTO-S955 をベースとした特注旋回装置・ハウジングも製作可能です。

● 可視・赤外照明搭載可能です。



型式		APTO-S955	
■旋回台部 仕様			
設置条件		屋外正立	
通信IF/プロトコル		RS-422(RS-485)/専用プロトコル/PELCO-D 他	
防水構造	ハウジング	IP66	
	旋回台	IP66	
周囲温度		-20°C～+50°C	
周囲湿度		30～95%RH(相対湿度、結露しないこと)	
耐風速	動作可能	～60m/s※1	
	非破壊	～90m/s※1	
塗装		耐塩塗装(標準)	
収納可能レンズ		30～55倍、60倍相当ズームレンズ	
ハウジング		リヤエントリー式	
動作方式		ACサーボアクチュエーター方式	
電源		AC100V～240V、50Hz/60Hz	
旋回範囲	水平	360°エンドレス(オプション対応)	
	垂直	上90°～下90°	
旋回速度	水平	0.001～180°/s	
	垂直	0.001～180°/s	
停止精度		0.01°～0.025°以下	
■カメラ部 仕様			
センサー		※搭載するカメラによる	
ビデオフォーマット、出力			
走査方式			
最低被写体照度			
■ズームレンズ部 仕様			
焦点距離		※搭載するレンズによる	
F値			
画角(2/3型)			
最短撮影距離			
フィルターサイズ			
その他機能			
■各オプション対応			
耐寒仕様		-30°C 対応可能	
防鳥仕様		※メーカーオプション	
防雪仕様			
重耐塩塗装仕様			

※1. 弊社基準による

屋外用高速旋回台

APTO-221

耐環境性が重視される屋外の監視活動において、高機能・コストパフォーマンスを誇ります。
360° エンドレス旋回が可能、高速旋回で素早く死角のない監視を実現。
様々なカスタムモデルにより、お客様の幅広い要望にお応えします。

HD-SDIカメラ搭載可能

360°ENDLESS

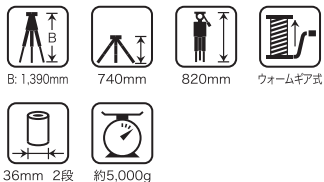


- 上下旋回角度 $\pm 90^\circ$ を実現
- 見たいポイントを「素早く」「確実に」キャッチ
- 信頼性の高い防噴流構造
- 多彩なオプションモデル

三脚組み合わせ例

SLIK 製の大型脚台「WGT-140D」と組み合わせ可能です。

■ WGT-140D 仕様

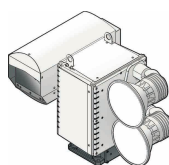


APTO-221 オプション対応例

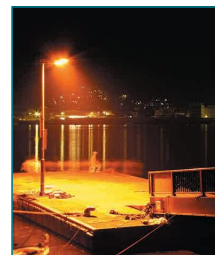
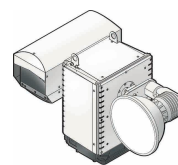
■ 照明器仕様

港湾・河川などの夜間監視案件への導入が可能です。お客様が組み合
わせたい照明器に合わせた照明器モデルのご提案ができます。

照明器 2 灯仕様



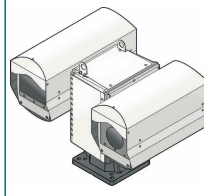
照明器仕様



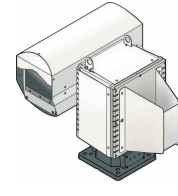
■ ツインハウジング仕様

可視カメラハウジングの反対側に赤外カメラハウジングを搭載し、可
視 / 赤外両方の映像で昼夜監視が可能です。昼夜どちらの映像も鮮明
に撮影する事が可能です。

ツインハウジング仕様



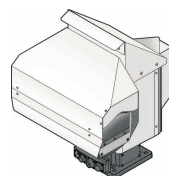
大型ハウジング仕様

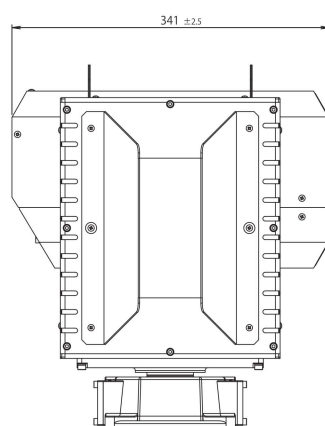
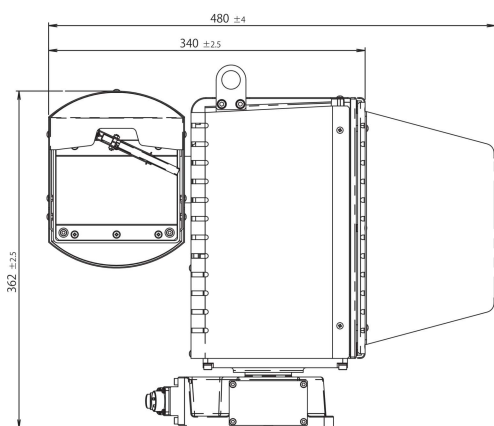


■ 特殊環境仕様 (寒冷地仕様・耐塩 / 重耐塩塗装仕様)

寒冷地には雪屋根仕様にする事で、旋回台本体への積雪を防ぎ、雪の
重み、凍結で旋回できなくなるといった弊害を無くします。耐塩 / 重
耐塩塗装仕様は、海岸付近の空港・港湾案件に最適なオプション仕様
で、塩害による錆から装置を守ります。

雪屋根仕様





多彩なオプションモデル！
ご要望の仕様に合わせて
様々なモデルのご提案が
可能です。

型式		APTO-221
■旋回台部 仕様		
設置条件		屋外正立
通信IF/プロトコル		RS-422(RS-485)/専用プロトコル/PELCO-D 他
ハウジング		ワイパ：遠隔操作、デフロスタ/ファン/ヒータ：自動制御
防水構造	ハウジング	JIS C0920 防噴流型準拠
	旋回台	JIS C0920 防噴流型準拠
周囲温度		-10°C～+50°C
周囲湿度		30～90%RH(相対湿度、結露しないこと)
耐風速 ※1	通常動作	～20m/s(ウインドレシーバー使用時)
	動作可能	～40m/s(マニュアル動作・ウインドレシーバー使用時)
	非破壊	～60m/s
塗装色		N7およびN4の2トーン
電源		AC100V～240V、50Hz/60Hz
旋回範囲	水平	360°エンドレス(オプション対応)
	垂直	上90°～下90°
旋回速度	水平	180°/s
	垂直	90°/s
停止精度		水平垂直±0.15以下
■カメラ部 仕様		
センサー		
ビデオフォーマット、出力		※搭載するカメラによる
走査方式		
最低被写体照度		
■ズームレンズ部 仕様		
焦点距離		
F値		
画角(2/3型)		※搭載するレンズによる
最短撮影距離		
フィルターサイズ		
その他機能		
■各オプション対応		
耐寒仕様		
耐熱仕様		
防鳥仕様		※メーカーオプション
防雪仕様(雪屋根仕様)		
重耐塩塗装仕様		

※1. 弊社基準による

屋外用高速旋回台

APTO-111

小型 & 高機能モデルで、より良い操作性と高品質を誇ります。
オートフォーカス対応カメラで見たい場所に素早くピントを合わせます。

IP66

HD-SDIカメラ搭載モデル

360°ENDLESS

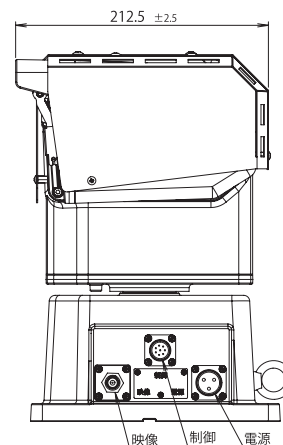
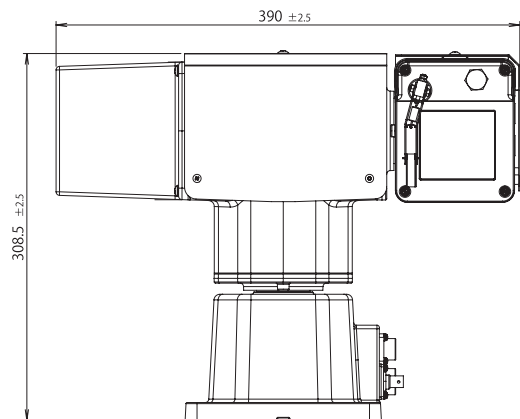


■ 近赤外対応 オートフォーカスカメラ 搭載型

昼間の可視光による監視、夜間の近赤外照明を用いた監視に最適。使用波長の違いによるピントズレが無い高画質フルHD映像を提供。



型 式	APTO-111	
■仕様		
設置条件	屋外正立	
通信IF/プロトコル	RS-422(RS-485)/国土交通省向けプロトコル 他	
ハウジング装備品	ワイパ:遠隔操作、デフロスタ/ファン/ヒータ:自動制御 AFカメラモジュール	
防水構造	JIS C0920 防噴流型準拠 IP66	
耐風速	通常動作	~ 20m/s※1
	動作可能	~ 40m/s (マニュアル動作)※1
	非破壊	~ 60m/s※1
周囲温度	-10 ~ +40°C (条件: 通電、無凍結)※2	
周囲湿度	30 ~ 90%RH (相対湿度、結露しないこと)	
塗装色	N7 ※指定色対応可	
電 源	AC100V、50Hz/60Hz	
質 量	約13kg	
工場オプション	通信IF・耐塩仕様・塗装色変更	
■カメラ部 仕様		
標準仕様		
センサー	1/3型CMOS 2メガピクセル 1,920(H)x1,080(V) 30p/60i/59.94i	
映像伝送方式	HD-SDI (SMPTE292M準拠)	
レンズ	f = 4.4-132mm F1.4-F4.6光学30倍ズーム	
画角	水平:63.4°~2.3° 垂直:37.3°~1.3°	
最低被写体照度	0.4Luxカラー 1/30sec F1.4 50IRE 0.01Lux白黒 1/8sec F1.4 50IRE	
その他機能	手振れ補正、自動霧除去、強光抑制機能	
■旋回台部 仕様		
旋回範囲	水平:360°エンドレス 垂直:±90°	
旋回速度	水平	180°/sec (最高速時)
	垂直	180°/sec (最高速時)
停止精度	水平・垂直:±0.3°以下	
記憶プリセット数	最大256点(ホームポジション含む)	



※1. 弊社基準による
※2. 耐熱 (+50°C) 仕様は別途お問い合わせください。



国土交通省プロトコルに対応

■ 各種通信プロトコル対応

空港、港湾、河川、ダム、高速道路などの公共案件でスタンダードとなっている、国土交通省向けプロトコルに対応。公共案件への導入に素早く対応可能です。また、各システムへの拡張コマンドなどの対応については柔軟に開発対応いたします。その他、世界標準である Pelco-D プロトコルへの対応も行っております。

過酷な環境に耐える堅牢なボディ

■ 防塵防水 IP66 対応

アルミダイキャストボディを採用し、当社にて長年培ってきたハウジングの防水 / 防塵ノウハウを活用。JIS C0920(防噴流型準拠) IP66 に対応した、暴風雨、砂塵などの悪環境条件にも負けない筐体仕様を誇ります。



IP66 防水試験の様子

■ 耐風速 動作：40m/s、非破壊：60m/s

台風などの暴風被害に対しても機構的な対策を施しており、風速 40m/s を超える環境においても正常に動作し、かつ風速 60m/s においても非破壊を保証します。

その他オプション

■ LED 照明搭載タイプ (可視・近赤外)

Raytec 製の LED 照明を搭載した照明搭載オプション対応品。河川、ダム監視などへの導入が可能です。

照明器の照射能力(大気障害がない場合)

可視光 LED 最大照射距離：60m

近赤外 LED 最大照射距離：145m (λ=850nm)



■ 雪屋根仕様

降雪地域向けに旋回台への積雪を防ぐため、サンシェードを追加加工した雪屋根タイプをご用意しています。※寒冷地対応の仕様詳細は別途お問い合わせ下さい。

■ 耐塩、重耐塩仕様

空港、港湾など海岸にごく近い環境や、寒冷地の高速道路に撒かれる塩化カルシウムによる塩害に対応する、耐塩、重耐塩塗装仕様も選択可能です。

ハウジングや取付金具の塩害対策で培ったノウハウをフル活用し、重耐塩仕様では、塩水噴霧試験 1,000 時間に耐える下処理 / 塗装技術を採用し対応いたします。



※雪道、海岸道路画像はイメージです。

屋外用ハウジング／取付金具 システム構成例

■ カメラハウジング



VCHO-35S
IEC 保護等級
IP66(防塵防水)



VCHO-15S
IEC 保護等級
IPx5(防噴流型)



VCHO-15SDHF
デフロスターガラス
ヒーター・ファン内蔵
IEC 保護等級
IPx3



VCHO-15SIP
IP コネクタ接続
IEC 保護等級
IPx5(防噴流型)

■ 取付金具

壁面取付金具

WH-6N



天井吊下げ金具

PTP-300
長さ：300mm



天井吊下げ金具

PTP-500
長さ：500mm



ポール取付金具

SFP-3



SFP-4



シーリングマウントベース

CMB-500
PTP-300/500用



特注塗装品について：

指定色/耐塩塗装/重耐塩塗装品の特注対応が可能です。詳細は別途お問い合わせください。

屋内用ハウジング／フィクサー システム構成例

■ 各種 CCTV カメラ (単体吊り下げ)

■ カメラハウジング VCH-90S



■ ダクトレールフィクサー

DR-31
長さ：133.5mm



DR-11
長さ：Min. 341mm
Max. 455mm



■ フィクサー

壁面/天井取付兼用フィクサー

WH-31
長さ：130mm



WH-31L
長さ：200mm



壁面/天井取付兼用フィクサーL型

WH-21
壁面突出量：242mm



天井取付フィクサー (伸縮式)

WH-11
長さ：Min. 310mm
Max. 470mm



■ フィクサー

天井取付フィクサー (伸縮式)

WH-LS1
長さ：Min. 617mm
Max. 1,004mm

WH-LS3
長さ：Min. 1,113.5mm
Max. 2,000mm

補強用支線固定金具

WK-1
WH-LSシリーズ専用品

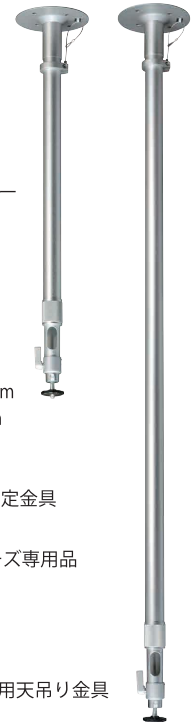


ドームカメラ用天井吊り金具

DCA-1



DCA-3



【ご注意】

長尺フィクサーについて

WH-LS1、WH-LS3は全長が最大で1mを超える長さになりますので、ハウジングを含む重量物を取付けることは推奨いたしません。監視用CCTVカメラ単体の取付とし、質量2kgまでにてお願いいたします。また、振れ防止にWK-1の併用を推奨致します。

カメラハウジング (屋外用)

VCHO-35S

IEC 保護等級 IP66 の屋外用カメラハウジングです。

- Full HD 化によるカメラ / レンズのサイズに最適化し、ケース長を約 40mm 延長
- シール類を一新し IP66 に対応
- 透湿防水シートを内蔵したベントを設けることでハウジング内の湿度を調整出来、内部の結露を防止する構造です。

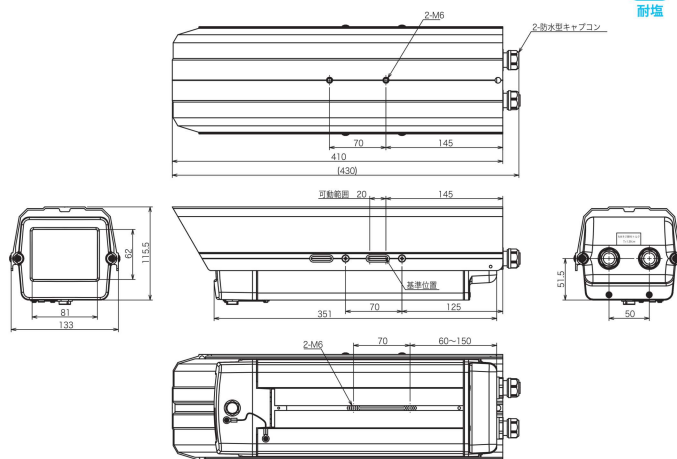


■仕様	
設置条件	屋内外 / 正立 / 天井吊り
種別	IEC 保護等級 IP66
周囲温度	-10°C ~ +45°C
材質	アルミ合金
質量	約 2.5kg
取付ネジ	M6 ネジ 2本 (上面、下面とも取付ネジ穴有り)
塗装色	アイボリー
構成	本体、カメラネジ、絶縁シート、乾燥剤
取付金具	WH-6N/PTP-300/PTP-500/PTP-SP
価格	オープン

※サンシェードを後方にスライドさせることが可能です。

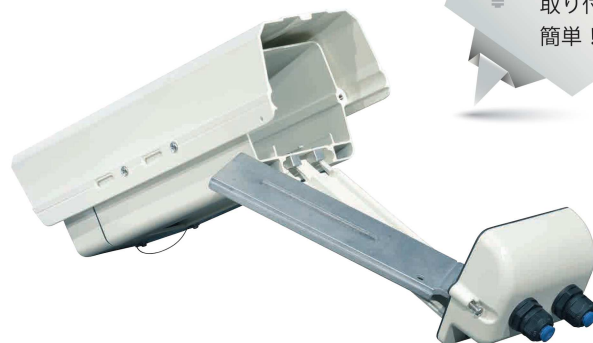
RoHS 対応

※耐塩・重耐塩塗装の特注が可能です。



VCHO-15S

屋外用カメラハウジングです。

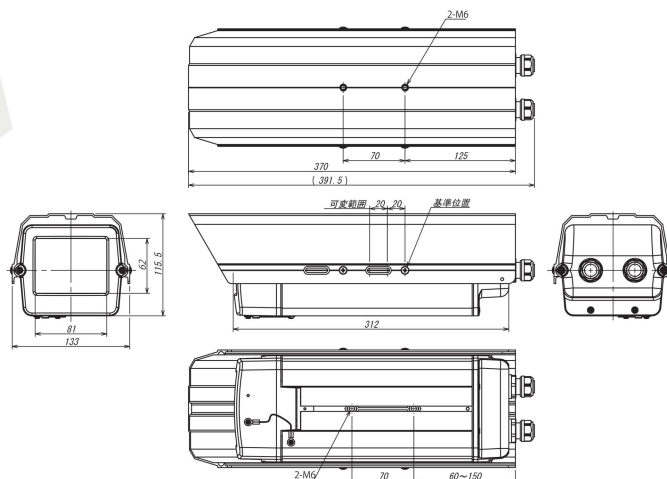


■仕様	
設置条件	屋内外 / 正立 / 天井吊り
種別	IEC 保護等級 IPx5 (防噴流型) に準じる。
周囲温度	-10°C ~ +45°C
材質	アルミ合金
質量	約 2.4kg
取付ネジ	M6 ネジ 2本 (上面、下面とも取付ネジ穴有り)
塗装色	アイボリー
構成	本体、カメラネジ、絶縁シート
取付金具	WH-6N/PTP-300/PTP-500/PTP-SP
価格	オープン

※サンシェードを後方にスライドさせることが可能です。

RoHS 対応

※耐塩・重耐塩塗装の特注が可能です。



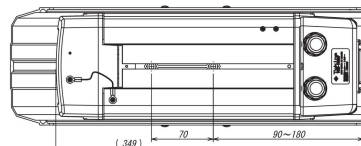
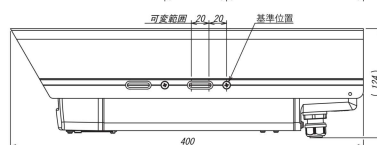
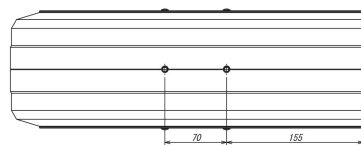
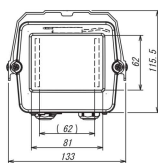
カメラハウジング (屋外用)

VCHO-15SDHF

屋外用カメラハウジングに、デフロスターガラス／ヒーター／ファンを装備したものです。



寒冷地などの特殊環境でもカメラを守ります。



■仕様	
設置条件	屋内外／正立／天井吊り
種別	IEC保護等級IPx3
周囲温度	-15℃～+45℃
材質	アルミ合金
質量	約3kg
取付ネジ	M6ネジ2本(上面、下面とも取付ネジ穴有り)
塗装色	アイボリー
構成	本体、カメラネジ、絶縁シート
取付金具	WH-6N/PTP-300/PTP-500/PTP-SP
定格電圧	AC100V 50/60Hz
消費電力	20W(最大値)
価格	オープン

※サンシェードを後方にスライドさせることが可能です。 RoHS 対応

在庫限り PSE 対応

VCHO-15SIP (IP コネクタ)

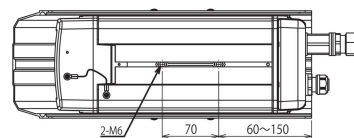
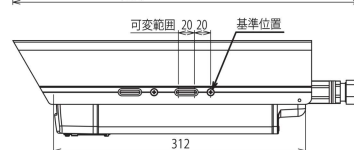
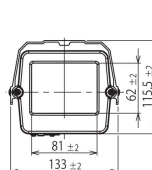
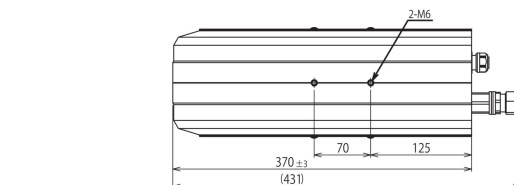
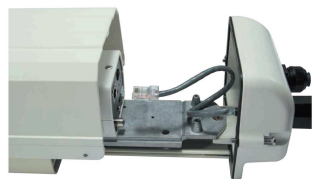
ハウジングのキャプコン部に RJ-45 の LAN ケーブルを直接接続できるハウジングです。

- IP カメラを簡単ワンタッチで接続が可能
- 防水性能 IP66 の安心構造のキャプコン



■仕様	
設置条件	屋内外／正立／天井吊り
種別	IEC保護等級IPx5(防噴流型)に準じる。
周囲温度	-10℃～+45℃
材質	アルミ合金
質量	約2.6kg
取付ネジ	M6ネジ2本(上面、下面とも取付ネジ穴有り)
塗装色	アイボリー
構成	本体、カメラネジ、絶縁シート
取付金具	WH-6N/PTP-300/PTP-500/PTP-SP
価格	オープン

※サンシェードを後方にスライドさせることが可能です。
※耐塩・重耐塩塗装の特注が可能です。



取付方法 (詳細は製品添付の取扱説明書をご参照下さい)

- IP カメラをハウジング内に固定します。
- キャプコン側の LAN ケーブルを IP カメラに接続します。
- ハウジング収納後、IP コネクタキャップを外し、キャプコンを分解し LAN ケーブルを通します。(通す向きと順番にご注意下さい)

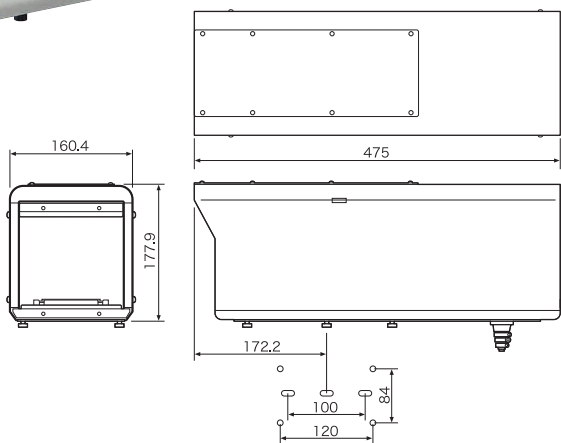


カメラハウジング

VCHO-14

屋内および屋外に設置可能なサンシェード付のカメラハウジングです。
ファン、ヒーター、デフロスター等の取付をオプションで組み合わせることができる製品です。

※天井吊り下げは非対応です。



■VCHO-14仕様

材質	耐蝕アルミ合金板および圧延鋼板
質量	約3.7kg
取付ネジ	M6ボルト4本
塗装色	アイボリー
構成	本体、配線用防水プッシングx2、本体固定ボルトx4、配線用KNクランプx4
防水性	IEC規格IPX3

■デフロスターキット DEF-16(I)仕様

電源	AC100V 11W
動作方法	サーモスタットによる自動制御
動作温度	動作ON 30±5°C以下/動作OFF 40±5°C以上

■ファンキット FAN-16(I)仕様

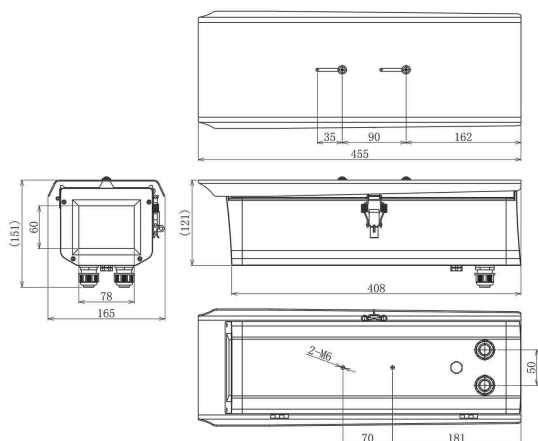
電源	AC100V 9.5W
動作方法	サーモスタットによる自動制御
動作温度	動作ON 30±5°C以上/動作OFF 25±5°C以下

■ヒーターキット HTR-16(I)仕様

電源	AC100V 60W
動作方法	サーモスタットによる自動制御
動作温度	動作ON 5±5°C以下/動作OFF 10±5°C以上

KT-15N

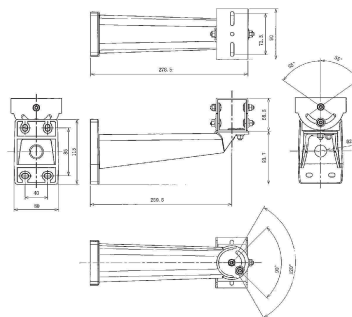
IP66 ハウジングと壁面ブラケットセットです。



- 防塵、防水構造としてIP66を充たす、屋外用カメラハウジングです。ベントフィルターを設けることで内部の曇りも軽減させています。
- トップオープン型構造を用い、カメラ機器の組み作業やメンテナンスのしやすさを向上。
- 鍵穴付きキャッチクリップを採用し、ハウジング内の機器のいたずらや盗難防止対策が可能です。

■仕様

設置条件	屋内外/正立
種別	IEC保護等級IP66
周囲温度	-10°C~+45°C
材質	アルミ合金
質量	約2.8kg
取付ネジ	M6x10六角ボルト(Wセムス)※上面はネジ穴なし
塗装色	アイボリー
構成	本体、カメラネジ、壁面取付金具、取付ネジ
取付金具	同梱(壁面専用)
価格	オープン

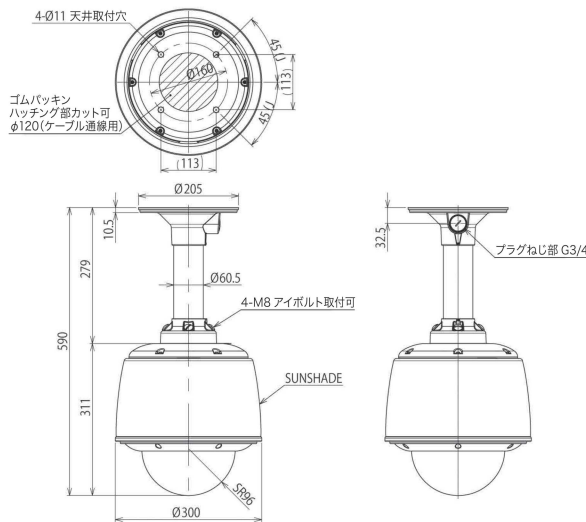


ドームカメラハウジング

DCHO-191C (天吊りタイプ)

各社ドームカメラに対応した防水性能 IP66 の汎用性のあるハウジングです。

- ドームカメラの取り付け作業性を大幅アップ。
- 天吊りタイプ。
- ファン/ヒーター標準装備。



仕様	
設置場所	天井面
設置条件	屋外/天吊
周囲温度	-20°C ~ +45°C
材質	アルミダイキャスト AES
塗装色	アイボリー
電源	AC100V 50/60Hz
ファン	5/4W サーモスタットによる制御
ヒーター	40W サーモスタットによる制御
消費電力	45W (最大)
質量	約4.2kg
取付ネジ	M10
価格	オープン

RoHS 対応

PSE 対応

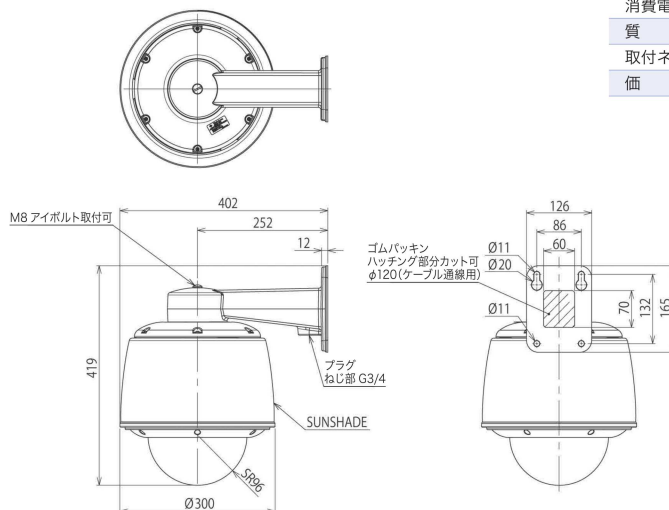
ドームカメラが
収納可能か
お気軽にお問い合わせ
ください。



DCHO-191W (壁面取付タイプ)

各社ドームカメラに対応した防水性能 IP66 の汎用性のあるハウジングです。

- ドームカメラの取り付け作業性を大幅アップ。
- 壁面取付タイプ。
- SFP-3 ポールアタッチメントに取付可能。
- ファン/ヒーター標準装備。



仕様	
設置場所	壁面
設置条件	屋外/壁面
周囲温度	-20°C ~ +45°C
材質	アルミダイキャスト AES
塗装色	アイボリー
電源	AC100V 50/60Hz
ファン	5/4W サーモスタットによる制御
ヒーター	40W サーモスタットによる制御
消費電力	45W (最大)
質量	約4.1kg
取付ネジ	M10 (※SFP-3の場合はM8)
価格	オープン

RoHS 対応

PSE 対応

カメラハウジング (屋内用)

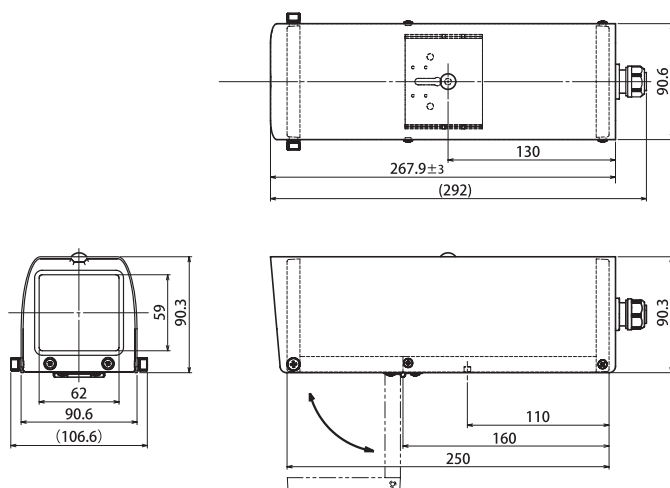
VCH-90S

屋内用の小型軽量なカメラハウジングです。サンシェードの映り込み対策として、庇(ひさし)が短いモデルです。



■仕様	
設置条件	屋内、正立/天井吊り
周囲温度	-10℃ ~ +45℃(但し使用カメラの周囲温度上限を越えない)
材質	アルミ
質量	約0.8kg
取付ネジ	U 1/4 カメラネジ (上面、下面とも取付ネジ穴有り)
塗装色	アイボリー
構成	本体、カメラ台：2種類 (交換可能) スライド可能
取付金具	WH-4PL / WH-11 / WH-21 / WH-31 / WH-31L
価格	オープン

RoHS 対応



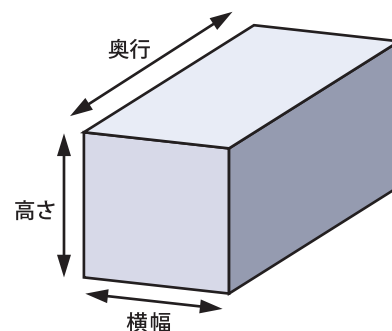
VCH-90S+WH-31L 組み合わせ例

各ハウジング 内部有効寸法一覧表

型名	横幅 (mm)	高さ (mm)	奥行 (mm)
VCHO-35S	90	70	250
VCHO-15S	90	70	210
VCHO-15SDHF	90	70	210
VCHO-14	114	110	365
VCH-90S	73	68	230
KT-15N	100	80	390

※本データは参考値となります。

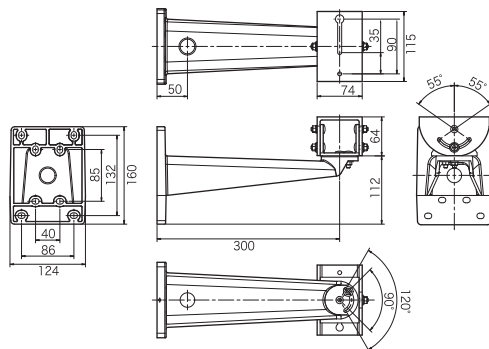
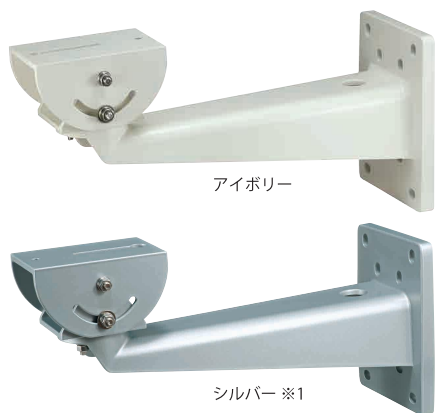
実際の寸法と異なる場合がございますので実機にてお試しくださいようお願い致します。



取付金具

WH-6N

屋外用カメラハウジングVCHOシリーズ/VCHO-14の壁面取付金具で、ハウジング取付用の台座部角度が任意に変えられます。



■仕様	
設置条件	屋内/屋外
材 質	アルミダイキャスト
許容質量	15kg以下
質 量	約1.4kg
塗 装 色	アイボリー
構 成	本体、六角ボルト (M6×16) ×2
価 格	オープン

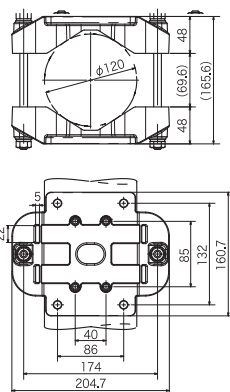
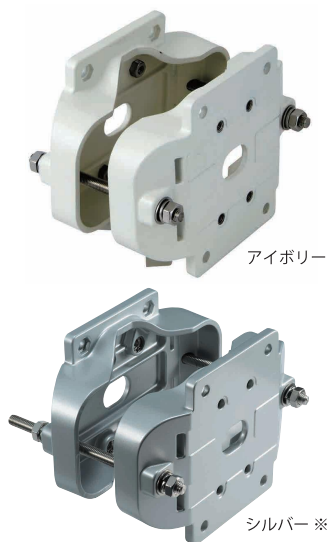
RoHS 対応

※耐塩・重耐塩塗装の特注が可能です。
※1 シルバー塗装は特注品です。
詳細は別途お問い合わせください。



SFP-3

壁面取付金具 WH-6N、およびドームハウジング DCHO-191用のポール取付金具です。



■仕様	
設置条件	屋内/屋外
材 質	アルミダイキャスト
許容質量	15kg以下
適用ポール径	φ65 ~ φ120mm
質 量	約1.5kg
塗 装 色	アイボリー
構 成	本体、付属ネジ
価 格	オープン
適合機種	壁面取付金具WH-6N、ドーム型カメラハウジング

RoHS 対応



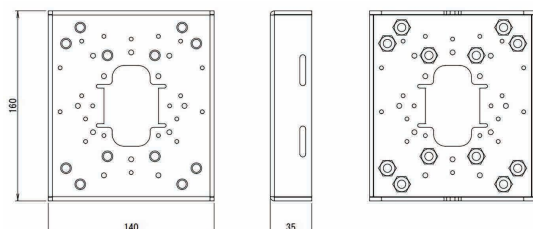
※耐塩・重耐塩塗装の特注が可能です。
※1 シルバー塗装は特注品です。
詳細は別途お問い合わせください。

SFP-4

バレットカメラ用のポール取付金具です。



- ステンレスバンドを使用することでφ65～φ400mm までのポール径に対応。※1
- カメラ取付面のインターフェースに汎用性をもたせた設計で各メーカーのカメラに適用可。※2
- 材質は SUS304 で塩害などに対する防錆性があります。



■仕様	
設置条件	屋内/屋外
材 質	ステンレス (SUS304)
許容質量	7.0kg以下
適用ポール径	φ65 ~ φ400mm
質 量	約850g (本体のみ)
構 成	本体、付属ネジ
価 格	オープン

※1. ステンレスバンドは下記推奨品をご使用下さい。
※2. 全てのカメラに対応するものではありません。
指定カメラへの適合は別途お問い合わせ下さい。

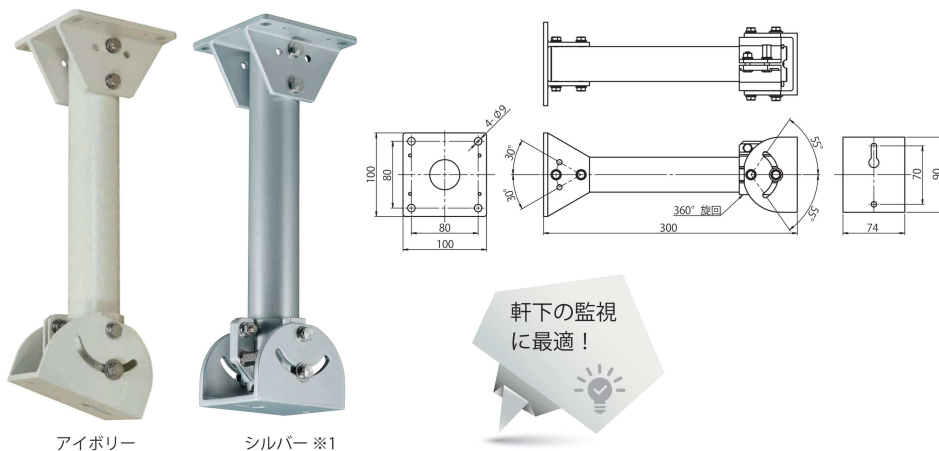
■ 推奨ステンレスバンド
タカチ電機工業製 ポール固定用ベルト
PKB-20S



取付金具

PTP-300

屋外用カメラハウジング VCHO シリーズの天井吊下げ金具です。



アイボリー

シルバー ※1

仕様	
設置条件	屋内/屋外
材質	天井取付部とハウジング取付 用台座部はアルミ押出成形
許容質量	10kg以下
質量	約0.9kg
塗装色	アイボリー
構成	本体、六角ボルト (M6×16) ×2
価格	オープン

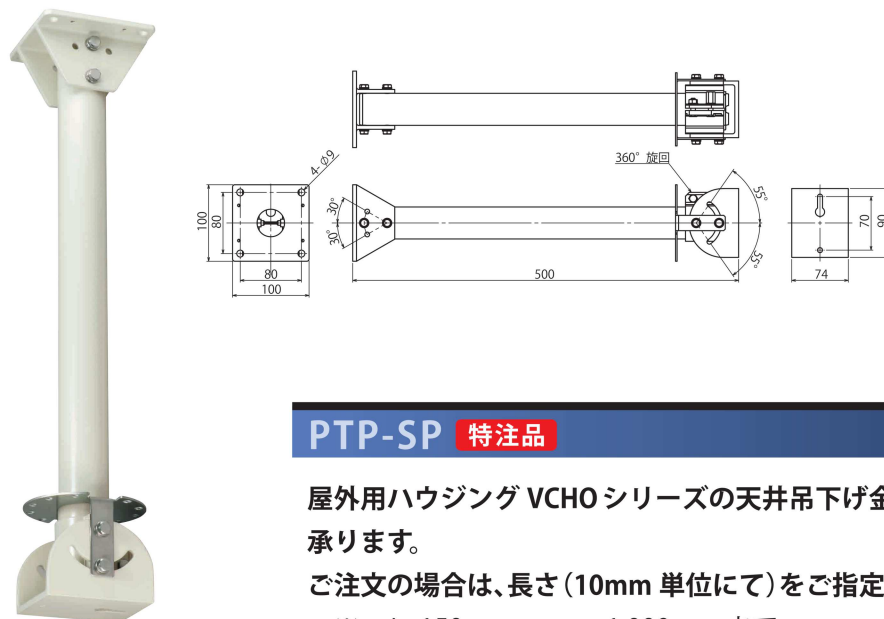
RoHS 対応

※耐塩・重耐塩塗装の特注が可能です。
※1 シルバー塗装は特注品です。
詳細は別途お問い合わせください。



PTP-500

屋外用カメラハウジング VCHO シリーズの天井吊下げ金具です。



仕様	
設置条件	屋内/屋外
材質	天井取付部とハウジング取付 用台座部はアルミ押出成形
許容質量	10kg以下
質量	約1.1kg
塗装色	アイボリー
構成	本体、六角ボルト (M6×16) ×2
価格	オープン

RoHS 対応

※耐塩・重耐塩塗装の特注が可能です。



PTP-SP 特注品

屋外用ハウジング VCHO シリーズの天井吊下げ金具で、ご要望の長さにて製作を承ります。

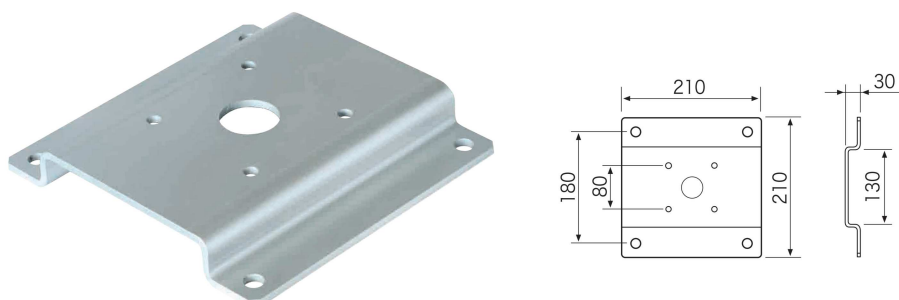
ご注文の場合は、長さ (10mm 単位にて) をご指定ください。

※ min 150mm ~ max 1,000mm まで

※詳細につきましてはお問い合わせください。

CMB-500

天井吊下げ金具 PTP シリーズの天井取付部のネジ間隔を、80mm から 180mm に広げるためのシーリングマウントベースです。



仕様	
設置条件	屋内/屋外
材質	アルミ
外観	アルマイト
質量	約0.7kg
構成	本体、六角ボルト M8×4、六角ナット×4
価格	オープン

RoHS 対応

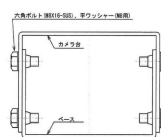
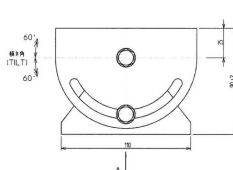
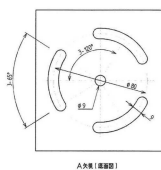
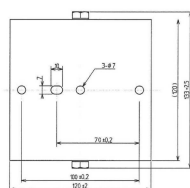
取付金具

HT-001

調整ネジで水平および垂直方向を任意の角度に固定できます。
屋外用ハウジング VCHO シリーズのハウジング取付台です。



VCHO-15S+HT-001 組み合わせ例



RoHS 対応

■仕様	
設置条件	屋内/屋外
主な材質	SECCクロムフリー処理鋼板
塗装色	アイボリー
構成	本体x1、六角ボルト (M8x16-SUS)x4、六角ボルト (M6x16-SUS※Wセムス)x2、スプリングワッシャー (M8用-SUS)x4、平ワッシャー (M8用-SUS)x4
質量	約1.2kg
許容質量	50kg以下
調整可能角度	上下 (ティルト) : $-60^{\circ}\pm 5^{\circ}\sim +60^{\circ}\pm 5^{\circ}$ 左右 (パン) : 360° (ネジを外さずに調整できる角度は $\pm 32.5^{\circ}$)
価格	オープン

HT-001-SUS (ステンレス仕様) ※受注生産品

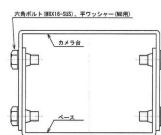
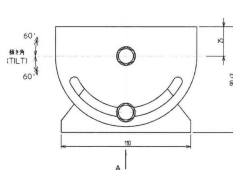
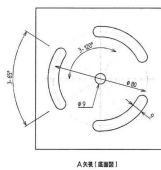
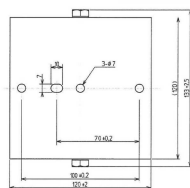
HT-001 のステンレス仕様品です。
調整ネジで水平および垂直方向を任意の角度に固定できます。
屋外用ハウジング VCHO シリーズに取付可能です。



塗装前



製品完成状態

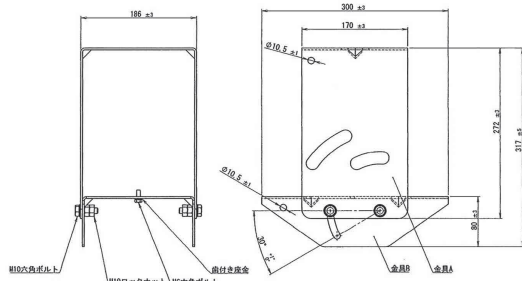
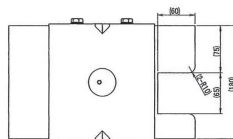


■仕様	
設置条件	屋内/屋外
主な材質	SUSステンレス鋼板
塗装色	塗装無し
構成	本体x1、六角ボルト (M8x16-SUS316)x4、六角ボルト (M6x16-SUS※Wセムス)x4、スプリングワッシャー (M8用-SUS316)x4、平ワッシャー (M8用-SUS316)x4
質量	約1.5kg
許容質量	50kg以下
調整可能角度	上下 (ティルト) : $-60^{\circ}\pm 5^{\circ}\sim +60^{\circ}\pm 5^{\circ}$ 左右 (パン) : 360° (ネジを外さずに調整できる角度は $\pm 32.5^{\circ}$)
価格	オープン

KTK-001M



カメラハウジング VCHO-35S 用の
かご型天吊り金具です。
 $\phi 42.7\text{mm}$ の鋼管に
取り付け可能です。



■仕様	
設置条件	屋内/屋外
材質	ステンレス合金
質量	約5kg
可動範囲	水平 $0^{\circ}\sim$ 下向き 30°
塗装色	アイボリー
構成	本体、M10六角ボルトx4、M10ロックナットx10、M6六角ボルトx2
適用鋼管径	$\phi 42.7\text{mm}$
価格	オープン



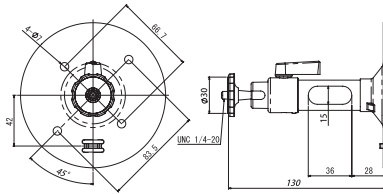
フィクサー

WH-31

天井や壁面に近接して、カメラなどを設置する場所で使用します。
ワンタッチで角度を固定できます。パイプ内に通線可能です。



シルバー



仕様	
設置条件	壁面/天井 (伸縮なし、屋内用)
材質	圧延鋼板 アルミ合金
最大回転角度	前後+90° ~ -20° 回転360°
適正使用カメラ質量	2kg以下
質量	約0.26kg
塗装色	シルバー
適合機種	各種CCTVカメラ、ハウジングVCH-90S
価格	オープン

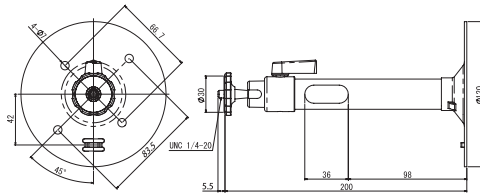
RoHS 対応

WH-31L

天井や壁面にカメラ等を取り付ける為のフィクサーです。
ワンタッチで角度を固定できます。パイプ内に通線可能です。



シルバー



仕様	
設置条件	壁面/天井 (伸縮なし、屋内用)
材質	圧延鋼板 アルミ合金
最大回転角度	前後+90° ~ -20° 回転360°
適正使用カメラ質量	2kg以下
質量	約0.28kg
塗装色	シルバー
適合機種	各種CCTVカメラ、ハウジングVCH-90S
価格	オープン

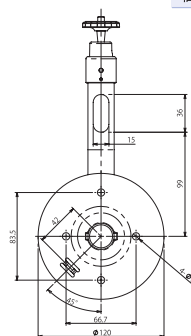
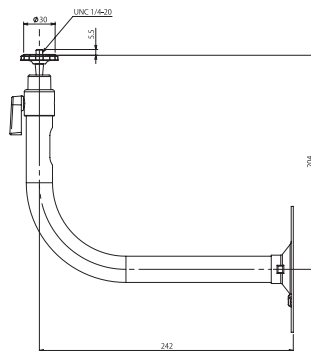
RoHS 対応

WH-21

パイプをゆるやかなカーブでL型に曲げたスマートなフィクサー。
壁面、天井取付兼用で、ワンタッチで角度を固定できます。
パイプ内に通線可能です。



シルバー



仕様	
設置条件	壁面/天井 (L型、屋内用)
材質	圧延鋼板 アルミ合金
最大回転角度	前後+90° ~ -20° 回転360°
適正使用カメラ質量	2kg以下
質量	約0.34kg
塗装色	シルバー
適合機種	各種CCTVカメラ、ハウジングVCH-90S
価格	オープン

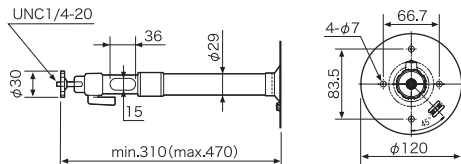
RoHS 対応

フィクサー

WH-11



天井取付用の伸縮式フィクサーで、160mmのストロークがあります。ワンタッチで角度を固定できます。パイプ内に通線可能です。



シルバー

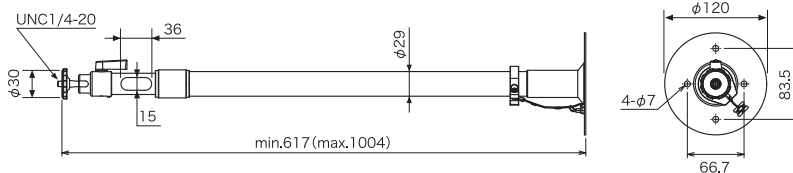
■仕様	
設置条件	天井（伸縮式2段、屋内用）
材質	圧延鋼板 アルミ合金
最大回転角度	前後+90° ~ -20° 回転360°
適正使用カメラ質量	2kg以下
質量	約0.40kg
塗装色	シルバー
適合機種	各種CCTVカメラ、ハウジングVCH-90S
価格	オープン

RoHS 対応

WH-LS1



梁の高い天井面から吊下げて使う長尺のフィクサーです。パイプ内に通線可能です。



シルバー

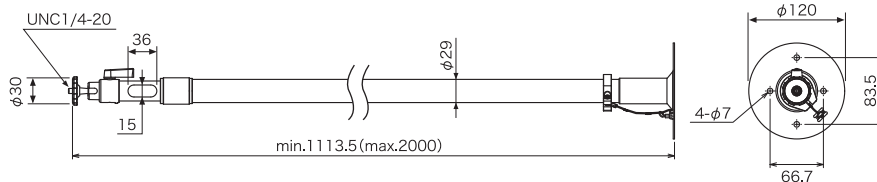
■仕様	
設置条件	天井（伸縮式2段、屋内用）
材質	圧延鋼板 アルミ合金
最大回転角度	前後+90° ~ -20° 回転360°
適正使用カメラ質量	2kg以下
質量	約0.63kg
塗装色	シルバー
適合機種	各種CCTVカメラ
価格	オープン

RoHS 対応

WH-LS3



梁の高い天井面から吊下げて使う長尺のフィクサーです。パイプ内に通線可能です。



■仕様	
設置条件	天井（伸縮式2段、屋内用）
材質	圧延鋼板 アルミ合金
最大回転角度	前後+90° ~ -20° 回転360°
適正使用カメラ質量	2kg以下
質量	約0.96kg
塗装色	シルバー
適合機種	各種CCTVカメラ
価格	オープン

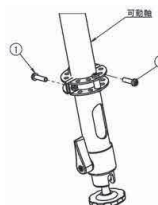
※設置の際、補強等が必要になります。

RoHS 対応

WK-1



WH-LSシリーズ用のフィクサー補強の支線（ワイヤー等）を固定するための金具です。



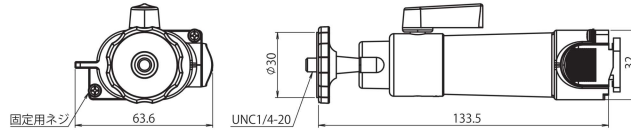
■仕様	
材質	ステンレス
質量	約30g
価格	オープン

※ワイヤー等、支線は別途ご用意願います。

ダクトレールフィクサー

DR-31

ダクトレールにワンタッチで簡単に取付できるフィクサーです。
 工具を使わず CCTV カメラの取付ができます。

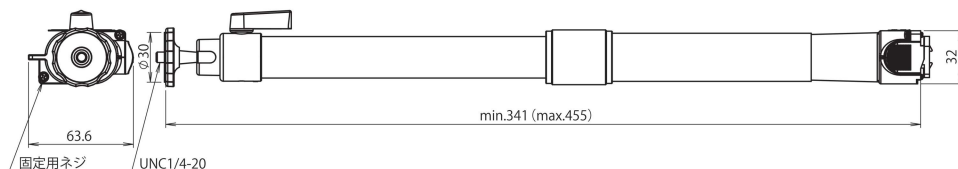


■仕様	
設置条件	ダクトレール(屋内用)
材質	圧延鋼板 アルミ合金
最大回転角度	前後+90°~-20° 回転360°
適正使用カメラ質量	1kg以下
質量	0.15kg
塗装色	シルバー
適合機種	各種CCTVカメラ
価格	オープン

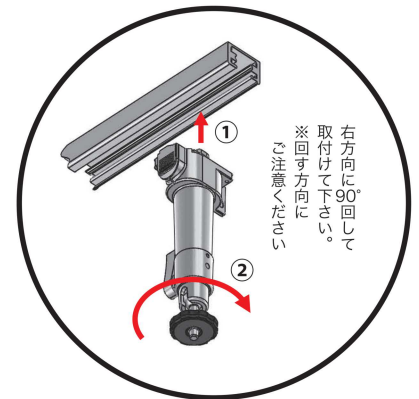
簡単取付、
 しっかり固定！
 レイアウトが変わりやすい
 店舗などに最適！

DR-11

伸縮式のダクトレール用フィクサーです。ワンタッチで簡単に取付できます。
 長さの調節が出来るので、カメラを照明付近に設置する場合でも、
 映り込み無く監視ができます。



■仕様	
設置条件	ダクトレール(伸縮2段、屋内用)
材質	圧延鋼板 アルミ合金
最大回転角度	前後+90°~-20° 回転360°
適正使用カメラ質量	1kg以下
質量	0.27kg
塗装色	シルバー
適合機種	各種CCTVカメラ
価格	オープン



取付金具

DCA-1

ドームカメラ用天吊り金具です。



- ドームカメラをフィクサーに取付け、天吊りするためのアタッチメントプレートです。
- 三脚取付用ネジにより、屋内用フィクサー各種と組み合わせが可能です。
- 適用対象

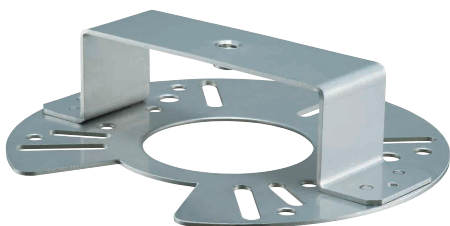
JIS 1コ用、2コ用スイッチボックス適合の取付ネジ位置があるカメラ。

83.5mm×46mmの対角方向までの寸法をカバーします。

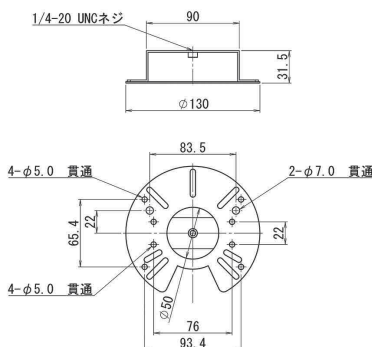
■仕様	
設置条件	屋内
主な材質	ステンレス
質量	約40g (本体のみ)
構成	本体、M4ネジL=15x2、M4フランジナットx2
価格	オープン

DCA-3

ドームカメラ用天吊り金具です。



- ドームカメラをフィクサーに取付け、天吊りするためのアタッチメントプレートです。
- 金具底面のインターフェースに汎用性をもたせた設計で各メーカーのカメラに適用可。※1
- 三脚取付用ネジにより、屋内用フィクサー各種と組み合わせが可能です。

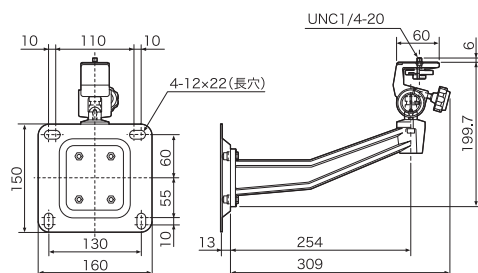


■仕様	
設置条件	屋内
材質	ステンレス
通工使用カメラ質量	2kg以下
質量	約170g (本体のみ)
構成	本体、M4ネジL=15(4個)、M4フランジナット(4個) M5ネジL=15(4個)、M5フランジナット(4個)
価格	オープン

※1. 全てのカメラに対応するものではありません。
指定カメラへの適合は別途お問い合わせ下さい。

WH-4PL

ダイキャスト製の支柱を採用した、強固なフィクサーで安定感のある重圧なデザインです。取付ベースの据え付け面が広く、壁面にしっかりと固定できます。



■仕様	
設置条件	壁面 (屋内用)
材質	アルミダイキャスト 圧延鋼板
角度調整範囲	垂直：最大約90° 水平：360°
許容質量	7kg以下
質量	約0.85kg
塗装色	アイボリー
適合機種	各種CCTVカメラ、ハウジングVCH-90
価格	オープン

在庫限り RoHS 対応



世界を見つめる トキナー CCTVレンズ Tokina

バリフォーカルレンズ

監視カメラの高画質化の要求に対応するため、周辺部まで高い解像力を持つバリフォーカルレンズをラインナップしております。超高解像度FAレンズの技術が活かされています。

ズームレンズ

国境、石油コンビナート・化学プラントや発電所をはじめ、商経済や人々の安定した生活に深く関わる施設でも監視の重要性が増しています。遠距離監視の対象は、港湾・空港等の施設までにおよびます。ケンコー・トキナーでは遠距離監視に求められる高倍率、長焦点レンズをコンパクト・高性能な設計で遠距離監視システムの構築を可能にします。

バリフォーカルレンズ、ズームレンズラインナップ

サイズ	型名	焦点距離(mm)	絞り範囲	画角(°)	外觀寸法(mm)	フィルター	質量(g)	アイリス	備考	ページ
■バリフォーカルレンズ (Day&Night対応)										
1	TVR1426HD-IR	14-50	2.6-16	50.5-14.5	φ60×90	—	390	マニュアル	8Mega Day&Night	23
1/1.8	TVR1020HDDC-IR	10-50	2.0-360	40.53-8.49	φ50×57.0×87.5	—	120	DC	3Mega Day&Night	23
1/2.7	TVR3113HDDC-IR	3.1-9	1.3-360	99.4-34.8	φ36.5×42.8×48.7	—	55.5	DC	3Mega Day&Night	23
1/3	TVR2812HDDC-IR	2.8-9	1.2-360	97.7-31.7	φ36.5×42.8×48.7	—	55.5	DC	3Mega Day&Night	23

サイズ	型名	焦点距離(mm)	絞り範囲	画角(°)	外觀寸法(mm)	フィルター	質量(g)	備考	ページ
■30倍メガピクセル IR ズームレンズ									
2/3	TM30Z5050HDGAI DCPN-IR	50-1500	5-Close	10.01-0.34	132×121×401	M95 P=1.0	6300	30倍ズームメガピクセル IR, Day&Night	28-29
2/3	TM30Z2525HDGAI DCPN-IR	25-750	2.5-Close	19.76-0.69	132×121×398.5	M95 P=1.0	6300	30倍ズームメガピクセル IR, Day&Night	28-29

■電動ズームレンズ										
1/2	TM33Z1015 シリーズ	10-330	1.5-560 or Close	34.99-1.13	122×125×260.5	M105 P=1.0	2900	33倍ズーム	31	
1/2	TM22Z1022 シリーズ	10-220	2.2-360 or Close	34.14-1.74	80×101×158.7	M67 P=0.75	1150	22倍ズーム	31	
1/2	TM20Z1225HDGAI DCPN-IR	12-240	2.5-720	29.16-1.56	103×97.5×200.5	M67 P=0.75	1600	20倍ズーム2メガピクセル, Day&Night	32	
1/2	TM17Z7516HDGAI DCPN	7.5-127	16-360	45.6-2.9	80×80×132	M58 P=0.75	580	17倍ズーム2メガピクセル	32	

■オートフォーカス電動ズームレンズ										
1/2	TM33Z1017-IAF	10-330	1.7-360	34.99-1.13	122×125×267	M105 P=1.0	3000	33倍ズーム AF	33	
1/2	TM22Z1022-IAF	10-220	2.2-360	34.14-1.74	80×121×158.7	M67 P=0.75	1250	22倍ズーム AF	34	

TVR1426HD-IR

TVR1020HDDC-IR

IR 近赤外対応 シリーズ
Day / Night カメラ対応

1" Vari-Focal

1/1.8" Vari-Focal



SD RoHS 対応



RoHS 対応

機種名	TVR1426HD-IR	TVR1020HDDC-IR
画像フォーマット	1"	1/1.8"
マウント	C	C
焦点距離	14 - 50mm	10 - 50mm
絞り範囲	F2.6 - 16	F2.0 - 360
ズーム倍率	3.6倍	5倍
画角(水平)	ワイド 50.5° (1")	40.53° (1/1.8")
	テレ 14.5° (1")	8.49° (1/1.8")
最短撮影距離	1.2m	0.3m
バックフォーカス	13.995mm	9.422mm
外形寸法(幅x高さ)	ø60.0 x 90mm	ø50.0 x 57.0 x 87.5mm
質量	390g	120g
作動温度	-10 ~ 50 °C	-10 ~ 50 °C
操作方法	アイリス	マニュアル
	フォーカス	マニュアル
	ズーム	マニュアル
備考	近赤外、Day/Night カメラ対応、8メガピクセル	近赤外、Day/Night カメラ対応、3メガピクセル

TVR3113HDDC-IR

TVR2812HDDC-IR

IR 近赤外対応シリーズ
Day / Night カメラ対応

1/2.7" Vari-Focal

1/3" Vari-Focal



As SD RoHS 対応



As SD RoHS 対応

機種名	TVR3113HDDC-IR	TVR2812HDDC-IR
画像フォーマット	1/2.7"	1/3"
マウント	CS	CS
焦点距離	3.1 - 9mm	2.8 - 9mm
絞り範囲	F1.3 - 360	F1.2 - 360
ズーム倍率	2.9倍	3.2倍
画角(水平)	ワイド 99.4° (1/2.7")	97.7° (1/3")
	テレ 34.8° (1/2.7")	31.7° (1/3")
最短撮影距離	0.5m	0.5m
バックフォーカス	8.3 - 15.5mm	8.0 - 15.5mm
外形寸法(幅x高さx奥行)	ø36.5 x 42.8x 48.7mm	ø36.5 x 42.8x 48.7mm
質量	55.5g	55.5g
作動温度	-20 ~ 50 °C	-20 ~ 50 °C
操作方法	アイリス	DCアイリス
	フォーカス	マニュアル
	ズーム	マニュアル
備考	近赤外、Day/Night カメラ対応、3メガピクセル	近赤外、Day/Night カメラ対応、3メガピクセル

バリフォーカルレンズ 撮影サイズ早見表

型式名	画角(°)	撮影距離															
		2m	3m	4m	5m	6m	7m	8m	9m	10m	11m	12m	13m	14m	15m	20m	30m
TVR1426HD-IR 1型	Wide	1.4	2.1	2.8	3.5	4.2	5.0	5.7	6.4	7.1	7.8	8.5	9.2	9.9	10.6	14.1	21.2
	50.5	1.9	2.8	3.8	4.7	5.7	6.6	7.5	8.5	9.4	10.4	11.3	12.3	13.2	14.1	18.9	28.3
	Tele	0.4	0.6	0.8	1.0	1.1	1.3	1.5	1.7	1.9	2.1	2.3	2.5	2.7	2.9	3.8	5.7
TVR1020HDDC-IR 1/1.8型	Wide	1.1	1.7	2.2	2.8	3.3	3.9	4.4	5.0	5.5	6.1	6.6	7.2	7.8	8.3	11.1	16.6
	40.53	1.5	2.2	3.0	3.7	4.4	5.2	5.9	6.6	7.4	8.1	8.9	9.6	10.3	11.1	14.8	22.2
	Tele	0.2	0.3	0.4	0.6	0.7	0.8	0.9	1.0	1.1	1.2	1.3	1.4	1.6	1.7	2.2	3.3
TVR3113HDDC-IR 1/2.7型	Wide	3.5	5.3	7.1	8.8	10.6	12.4	14.1	15.9	17.7	19.5	21.2	23.0	24.8	26.5	35.4	53.1
	99.4	4.7	7.1	9.4	11.8	14.1	16.5	18.9	21.2	23.6	25.9	28.3	30.7	33.0	35.4	47.2	70.7
	Tele	0.9	1.4	1.9	2.4	2.8	3.3	3.8	4.2	4.7	5.2	5.6	6.1	6.6	7.1	9.4	14.1
TVR2812HDDC-IR 1/3型	Wide	3.4	5.1	6.9	8.6	10.3	12.0	13.7	15.4	17.2	18.9	20.6	22.3	24.0	25.7	34.3	51.5
	97.7	4.6	6.9	9.2	11.4	13.7	16.0	18.3	20.6	22.9	25.2	27.5	29.8	32.0	34.3	45.8	68.7
	Tele	0.9	1.3	1.7	2.1	2.6	3.0	3.4	3.8	4.3	4.7	5.1	5.5	6.0	6.4	8.5	12.8
	31.7	1.1	1.7	2.3	2.8	3.4	4.0	4.5	5.1	5.7	6.2	6.8	7.4	7.9	8.5	11.4	17.0

※水平画角より算出。垂直画角はアスペクト比4:3として水平画角をベースに算出。いずれも計算による参考値です。 [m]

電動ズームレンズ 撮影サイズ早見表

		1/2型センサ使用時の撮影サイズ																
		垂直…4.8 水平…6.4		撮影距離														
		10m	20m	30m	40m	50m	100m	200m	300m	400m	500m	1Km	2Km	3Km	4Km	5Km	10Km	
焦点距離 (f)	10mm	V	4.8	9.6	14.4	19.2	24.0	48.0	96.0	144.0	192.0	240.0	480	960	1440	1920	2400	4800
		H	6.4	12.8	19.2	25.6	32.0	64.0	128.0	192.0	256.0	320.0	640	1280	1920	2560	3200	6400
	12mm	V	4.0	8.0	12.0	16.0	20.0	40.0	80.0	120.0	160.0	200.0	400	800	1200	1600	2000	4000
		H	5.3	10.7	16.0	21.3	26.7	53.3	106.7	160.0	213.3	266.7	533	1067	1600	2133	2667	5333
	25mm	V	1.9	3.8	5.8	7.7	9.6	19.2	38.4	57.6	76.8	96.0	192	384	576	768	960	1920
		H	2.6	5.1	7.7	10.2	12.8	25.6	51.2	76.8	102.4	128.0	256	512	768	1024	1280	2560
	50mm	V	1.0	1.9	2.9	3.8	4.8	9.6	19.2	28.8	38.4	48.0	96	192	288	384	480	960
		H	1.3	2.6	3.8	5.1	6.4	12.8	25.6	38.4	51.2	64.0	128	256	384	512	640	1280
	220mm	V	0.22	0.44	0.65	0.87	1.1	2.2	4.4	6.5	8.7	10.9	21.8	43.6	65.5	87.3	109.1	218.2
		H	0.29	0.58	0.87	1.16	1.5	2.9	5.8	8.7	11.6	14.5	29.1	58.2	87.3	116.4	145.5	290.9
	240mm	V	0.20	0.40	0.60	0.80	1.0	2.0	4.0	6.0	8.0	10.0	20.0	40.0	60.0	80.0	100.0	200.0
		H	0.27	0.53	0.80	1.07	1.3	2.7	5.3	8.0	10.7	13.3	26.7	53.3	80.0	106.7	133.3	266.7
	330mm	V	0.15	0.29	0.44	0.58	0.7	1.5	2.9	4.4	5.8	7.3	14.5	29.1	43.6	58.2	72.7	145.5
		H	0.19	0.39	0.58	0.78	1.0	1.9	3.9	5.8	7.8	9.7	19.4	38.8	58.2	77.6	97.0	193.9
	750mm	V	0.06	0.13	0.19	0.26	0.3	0.6	1.3	1.9	2.6	3.2	6.4	12.8	19.2	25.6	32.0	64.0
		H	0.09	0.17	0.26	0.34	0.4	0.9	1.7	2.6	3.4	4.3	8.5	17.1	25.6	34.1	42.7	85.3
	1500mm	V	0.03	0.06	0.10	0.13	0.2	0.3	0.6	1.0	1.3	1.6	3.2	6.4	9.6	12.8	16.0	32.0
		H	0.04	0.09	0.13	0.17	0.2	0.4	0.9	1.3	1.7	2.1	4.3	8.5	12.8	17.1	21.3	42.7

		2/3型センサ使用時の撮影サイズ																
		垂直…6.6 水平…8.8		撮影距離														
		10m	20m	30m	40m	50m	100m	200m	300m	400m	500m	1Km	2Km	3Km	4Km	5Km	10Km	
焦点距離 (f)	25mm	V	2.6	5.3	7.9	10.6	13.2	26.4	52.8	79.2	105.6	132.0	264	528	792	1056	1320	2640
		H	3.5	7.0	10.6	14.1	17.6	35.2	70.4	105.6	140.8	176.0	352	704	1056	1408	1760	3520
	50mm	V	1.3	2.6	4.0	5.3	6.6	13.2	26.4	39.6	52.8	66.0	132	264	396	528	660	1320
		H	1.8	3.5	5.3	7.0	8.8	17.6	35.2	52.8	70.4	88.0	176	352	528	704	880	1760
	750mm	V	0.09	0.18	0.26	0.35	0.4	0.9	1.8	2.6	3.5	4.4	8.8	17.6	26.4	35.2	44.0	88.0
		H	0.12	0.23	0.35	0.47	0.6	1.2	2.3	3.5	4.7	5.9	11.7	23.5	35.2	46.9	58.7	117.3
	1500mm	V	0.04	0.09	0.13	0.18	0.2	0.4	0.9	1.3	1.8	2.2	4.4	8.8	13.2	17.6	22.0	44.0
		H	0.06	0.12	0.18	0.23	0.3	0.6	1.2	1.8	2.3	2.9	5.9	11.7	17.6	23.5	29.3	58.7

※上記値は計算による参考値です。 [m]

HD/近赤外 メガピクセル高倍率電動ズームレンズ

HD/近赤外対応 メガピクセル 2/3型望遠ズームレンズシリーズ

HD

IR

2/3"

煙霧除去機能

■主な用途

- 空港、港湾、防衛施設関連での昼夜連続監視
- 警察、消防、自治体などでの広域防災監視システム
- 石油備蓄や化学プラント施設
- 人の立ち入りが制限される場所での監視
- 高所からの都市防災用監視用途

2/3型センササイズ、HD/IRに対応した
30倍ズームレンズ。

焦点距離：f = 25~750mm と 50~1500mm の
2機種をラインアップ。

長距離監視を必要としている防衛施設、
国境監視、港湾監視案件などの
公共案件に適したレンズです。



TM30Z5050HDGAI DCPN-IR

2/3"

30X

HD対応
Day / Night カメラ対応



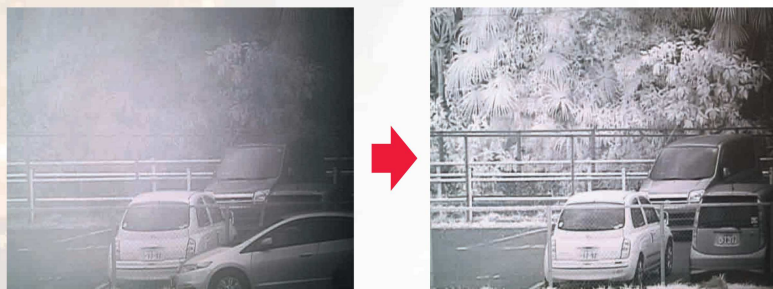
機種名		TM30Z5050HDGAI DCPN-IR	
画像フォーマット		2/3"	
マウント		C	
焦点距離		50-1500mm	
絞り範囲		F5.0-Close	
ズーム倍率		30倍	
画角(水平)	2/3"	ワイド	10.01°
		テレ	0.34°
最短撮影距離		5m	
フィルターサイズ		M95 P=1.0	
バックフォーカス		34.2mm	
外形寸法(幅x高さx奥行)		W132xH121xL401	
質量		6300g	
作動温度		-10~50°C	
操作方法	アイリス	自動・DCアイリス	
	フォーカス	電動・プリセット	
	ズーム	電動・プリセット	
備考		メガピクセル Day/Nightカメラ対応	

IR Corrected Long Focal Length Motorized Zoom Lens

f = 25-750mm、50-1500mm 高倍率30倍ズーム 2機種ラインアップ

■煙霧除去機能、フィルタ切替機構搭載

ターレット式のフィルタ切替機構を採用し、ND フィルタ 2 種と煙霧除去用のフィルタを搭載。監視カメラの近赤外感度域を利用し、霞や霧、煙などの大気障害を光学的に軽減します。



公共監視において
実力を発揮。
数km先の対象も
視認可能！



TM30Z2525HDGAIDCPN-IR

2/3" 30X

HD対応
Day / Night カメラ対応



機種名		TM30Z2525HDGAIDCPN-IR	
画像フォーマット		2/3"	
マウント		C	
焦点距離		25-750mm	
絞り範囲		F2.5-Close	
ズーム倍率		30倍	
画角(水平)	2/3" ワイド	19.76°	
	テレ	0.69°	
最短撮影距離		5m	
フィルターサイズ		M95 P=1.0	
バックフォーカス		34.2mm	
外形寸法(幅x高さx奥行)		W132xH121xL398.5	
質量		6300g	
作動温度		-10~50°C	
操作方法	アイリス	自動・DCアイリス	
	フォーカス	電動・プリセット	
	ズーム	電動・プリセット	
備考		メガピクセル Day/Nightカメラ対応	

高倍率ズームレンズ

Long Focal Length Zoom Lens

TM33Z1017GAIDCPN

1/2" 33X



RoHS 対応

機種名		TM33Z1017GAIDCPN	
画像フォーマット		1/2"	
マウント		C	
焦点距離		10 - 330mm	
絞り範囲		F1.7 - 560	
ズーム倍率		33倍	
画角(水平)	1/2"	ワイド	34.99°
		テレ	1.13°
	1/3"	ワイド	26.44°
		テレ	0.85°
最短撮影距離		2.9m	
フィルターサイズ		M105mm P=1.0	
バックフォーカス		11mm	
外形寸法(幅x高さx奥行)		122.0 x 125.0 x 260.5mm	
質量		2900g	
作動温度		-10 ~ 50 °C	
操作方法	アイリス	自動・DC アイリス	
	フォーカス	電動・プリセット	
	ズーム	電動・プリセット	
備考		ガルバノタイプ	

TM22Z1022NPN

TM22Z1022GAIDCPN

TM22Z1022シリーズ

1/2" 22X



RoHS 対応

機種名		TM22Z1022NPN		TM22Z1022GAIDCPN	
画像フォーマット		1/2"		1/2"	
マウント		C		C	
焦点距離		10 - 220mm		10 - 220mm	
絞り範囲		F2.2 - C		F2.2 - 360	
ズーム倍率		22倍		22倍	
画角(水平)	1/2"	ワイド	34.14°	ワイド	34.14°
		テレ	1.74°	テレ	1.74°
	1/3"	ワイド	25.90°	ワイド	25.90°
		テレ	1.31°	テレ	1.31°
最短撮影距離		1.8m		1.8m	
フィルターサイズ		M67mm P=0.75		M67mm P=0.75	
バックフォーカス		11mm		11mm	
外形寸法(幅x高さx奥行)		80.0 x 101.0 x 158.7mm		80.0 x 101.0 x 158.7mm	
質量		1150g		1150g	
作動温度		-10 ~ 50 °C		-10 ~ 50 °C	
操作方法	アイリス	電動※.1		自動・DC アイリス	
	フォーカス	電動・プリセット		電動・プリセット	
	ズーム	電動・プリセット		電動・プリセット	
備考				ガルバノタイプ	

近赤外ズームレンズ

IR Corrected Zoom Lens

TM20Z1225HDGAIDCPN-IR

1/2" 20X

Full HD対応
Day / Night カメラ対応



機種名		TM20Z1225HDGAIDCPN-IR	
画像フォーマット		1/2"	
マウント		C	
焦点距離		12 - 240mm	
絞り範囲		F2.5 - T540-C	
ズーム倍率		20倍	
画角(水平)	1/2" ワイド	29.16°	
	テレ	1.56°	
最短撮影距離		2m	
フィルターサイズ		M67mm P=0.75	
バックフォーカス		13.03mm	
外形寸法(幅x高さx奥行)		103.0 x 97.5 x 200.5mm	
質量		1600g	
作動温度		-10 ~ 50 °C	
操作方法	アイリス	自動・DCアイリス	
	フォーカス	電動・プリセット	
	ズーム	電動・プリセット	
備考		近赤外、Day/Night カメラ対応、2メガピクセル	

ズームレンズ

Zoom Lens

TM17Z7516HDGAIDCPN

1/2" 17X



機種名		TM17Z7516HDGAIDCPN	
画像フォーマット		1/2"	
マウント		C	
焦点距離		7.5-127mm	
絞り範囲		F1.6-360	
ズーム倍率		17倍	
画角(水平)	1/2" ワイド	45.6°	
	テレ	2.9°	
最短撮影距離		1.5m	
フィルターサイズ		M58mm P=0.75	
バックフォーカス		15.1mm	
外形寸法(幅x高さx奥行)		W80.0xH80.0xL132.0mm	
質量		580g	
作動温度		-10°~50°C	
操作方法	アイリス	自動・DCアイリス	
	フォーカス	電動・プリセット	
	ズーム	電動・プリセット	
備考		2メガピクセル	

オートフォーカス電動ズームレンズ Auto Focus Motorized Zoom Lens

TM33Z1017GAIDCPN-iAF

TM33Z1017GAIDCPN-iAF(232C)

TM33Z1017-iAF シリーズ

1/2" 33X

iAF
Intelligent



機種名		TM33Z1017GAIDCPN-iAF	TM33Z1017GAIDCPN-iAF(232C)
画像フォーマット		1/2"	1/2"
マウント		Cマウント	Cマウント
焦点距離		10 - 330mm	10 - 330mm
絞り範囲		F1.7 - 360	F1.7 - 360
ズーム倍率		33倍	33倍
画角(水平)	1/2"	34.99°	34.99°
	ワイド	1.13°	1.13°
	テレ		
最短撮影距離		2.9m	2.9m
フィルターサイズ		M105mm P=1.0	M105mm P=1.0
バックフォーカス		11.0mm	11.0mm
外形寸法(幅x高さx奥行)		122.0 x 125.0 x 267.0mm	122.0 x 125.0 x 267.0mm
質量		3000g	3000g
作動温度		-5 ~ +45 °C	-5 ~ +45 °C
操作方法	アイリス	自動(DC アイリス)	自動(DC アイリス)
	フォーカス	自動または電動・プリセット	自動または電動・プリセット
	ズーム	電動・プリセット	電動・プリセット
備考			RS-232コントロール

TM22Z1022GAIDCPN-iAF

TM22Z1022GAIDCPN-iAF(232C)

TM22Z1022-iAF シリーズ

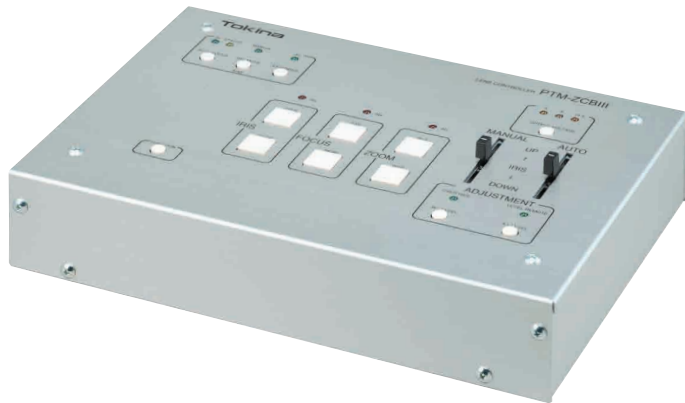
1/2" 22X

iAF
Intelligent



機種名		TM22Z1022GAIDCPN-iAF	TM22Z1022GAIDCPN-iAF(232C)
画像フォーマット		1/2"	1/2"
マウント		Cマウント	Cマウント
焦点距離		10 - 220mm	10 - 220mm
絞り範囲		F2.2 - 360	F2.2 - 360
ズーム倍率		22倍	22倍
画角(水平)	1/2"	34.14°	34.14°
	ワイド	1.74°	1.74°
	テレ		
最短撮影距離		1.8m	1.8m
フィルターサイズ		M67mm P=0.75	M67mm P=0.75
バックフォーカス		11.0mm	11.0mm
外形寸法(幅x高さx奥行)		80.0 x 121.0 x 158.7mm	80.0 x 121.0 x 158.7mm
質量		1250g	1250g
作動温度		-5 ~ +45 °C	-5 ~ +45 °C
操作方法	アイリス	自動(DC アイリス)	自動(DC アイリス)
	フォーカス	自動または電動・プリセット	自動または電動・プリセット
	ズーム	電動・プリセット	電動・プリセット
備考			RS-232コントロール

電動ズームレンズ専用コントローラ



■ 背面接続部の説明



差込端子台に電動ズームレンズの制御線を接続する事により操作が出来ます。付属コネクタケーブル、RS-232C コネクタケーブルにて、トキナー製オートフォーカス電動ズームレンズを接続すると、ズーム・フォーカス・アイリス・エクステンダー ON/OFF・ワンプッシュオートフォーカス・常時オートフォーカス操作に加え、アイリスのマニュアルオーバーライド・オートアイリスレベルの調整が可能です。

■ 主な仕様

機種名	PTM-ZCB III
設置条件	屋内、卓上等
電源	付属の専用ACアダプター (DC12V出力) AC100~240V 50/60Hz
消費電流	0.6A以下
制御電圧	レンズモーター: DC±6V、±8V、±12V
SERIAL制御	RS-232C:9600bps 専用プロトコル
制御台数	1台
動作温度・湿度	温度:0~40℃、湿度:35~90%(但し、結露なきこと)
外観寸法	幅:235mm、奥行:160mm、高さ:45mm (突出部を除く)
質量	本体:840g (付属品含まず)
筐体材質	アルミ合金
外装色	シルバー
価格	オープン
付属品	取扱説明書、取扱説明書(安全編)、ACアダプター、 制御コネクタケーブル、電源コネクタケーブル、 RS-232Cコネクタケーブル

① トキナー製AFレンズ用 RS-232C接続用端子台

※RS-232Cコネクタケーブルを使用し、AFレンズと接続して下さい。

端子名称	信号名	備考
RX	RS-232C RxD	RS-232Cケーブルの白線を接続して下さい
TX	RS-232C TxD	RS-232Cケーブルの黒線を接続して下さい
GND	RS-232C GND	RS-232Cケーブルの赤線を接続して下さい
FG	FG	#1

#1: FG端子は必要に応じてアース線を接続してください。

コントローラ側 先バラ線		AF電動ズームレンズ側	
		Dsub 9pin	
TX端子へ	黒 (BLACK)	①	NC
RX端子へ	白 (WHITE)	②	RxD
		③	TxD
		④	NC
GND端子へ	赤 (RED)	⑤	GND
		⑥	NC
		⑦	NC
		⑧	NC
		⑨	NC

② レンズ接続用端子台

※電動ズームレンズのドライブケーブルを接続して下さい。

端子名称	仕様、意味合いなど	
Focus +	+ Far	±6.8,12V Output (Focus INV LED点灯時: 電圧極性が反転します。)
Focus -	Focus Common	GND
Zoom +	+ Wide	±6.8,12V Output (Zoom INV LED点灯時: 電圧極性が反転します。)
Zoom -	Zoom Common	GND
Iris +	+ Open	±6.8,12V Output (Iris INV LED点灯時: 電圧極性が反転します。)
Iris -	Iris Common	GND
EXT.+	+ ON (X2)	±6.8,12V Output
EXT.-	Extender Common	GND
MI LEVEL	ON/OFF	ON時 VRにてDC1.5 ~ 5.5V可変。
AI LEVEL	ON/OFF	ON時 VRにてDC1.5 ~ 5.5V可変。
AI/MI	ON(MI)/OFF(AI)	オープンコレクタ出力 (ON時 GND)
STATUS	AF Status (LED)	レンズ 出力: AF駆動中はLow
AF	ON (Low:AF) / OFF(Hi:MF)	Hi 2 ~ 12V / Low 0V
+12V	+12V	DC+12V±0.5V 300mA以下
GND	GND	GND

※①、②の使用可能電線範囲: 単芯線φ0.32~φ0.65 (AWG28~AWG22)
: 撚線 0.08mmφ~0.32mmφ (AWG28~AWG22)

③ トキナー製AFレンズ用 制御出力

※付属制御コネクタケーブルを使用し、AFレンズと接続して下さい。

Mini Dsub 15pin

PinNo.	信号名	仕様、意味合いなど	
①	Focus +	+ Far	±6.8,12V Output (Focus INV LED点灯時: 電圧極性が反転します。)
②	Focus -	Focus Common	GND
③	Zoom +	+ Wide	±6.8,12V Output (Zoom INV LED点灯時: 電圧極性が反転します。)
④	Zoom -	Zoom Common	GND
⑤	+12V	+12V	DC+12V±0.5V 300mA以下
⑥	AI/MI	ON(MI)/OFF(AI)	オープンコレクタ出力 (ON時 GND)
⑦	Iris +	+ Open	±6.8,12V Output (Iris INV LED点灯時: 電圧極性が反転します。)
⑧	Iris -	Iris Common	GND
⑨	AF	ON (Low:AF) / OFF(Hi:MF)	Hi 2 ~ 12V / Low 0V
⑩	STATUS	AF Status (LED)	レンズ出力: AF駆動中はLow
⑪	MI LEVEL	ON/OFF	ON時 VRにてDC1.5 ~ 5.5V可変。
⑫	AI LEVEL	ON/OFF	ON時 VRにてDC1.5 ~ 5.5V可変。
⑬	EXT.+	+ ON (X2)	±6.8, 12V Output
⑭	EXT.-	Extender Common	GND
⑮	GND	GND	GND

付属制御コネクタケーブルの配線

コントローラ側		AF電動ズームレンズ側	
Mini Dsub 15pin		Dsub 15pin	
①	FOCUS+	①	FOCUS: +FAR
②	FOCUS-	②	FOCUS: +NEAR
③	ZOOM+	③	ZOOM: +TELE
④	ZOOM-	④	ZOOM: +WIDE
⑤	DC+12V	⑤	NC
⑥	AI/MI	⑥	FOCUS Pot. Wip.
⑦	IRIS+	⑦	ZOOM Pot. Wip.
⑧	IRIS-	⑧	NC
⑨	AF	⑨	AF ON/OFF
⑩	STATUS	⑩	AF STATUS
⑪	MI LEVEL	⑪	MI LEVEL
⑫	AI LEVEL	⑫	AI LEVEL
⑬	EXT+	⑬	EXT: +ON(x2)
⑭	EXT-	⑭	EXT: +OFF(x1)
⑮	GND	⑮	GND

④ トキナー製AFレンズ用 電源出力

※付属制御コネクタケーブルを使用し、AFレンズと接続して下さい。

Mini DIN 4pin : MJ-373/4

PinNo.	信号名	備考
①	DC +12V	AFレンズ用電源
②	NC	-
③	GND	AFレンズ用電源
④	NC	-

付属制御コネクタケーブルの配線

コントローラ側		AF電動ズームレンズ側	
Mini DIN 4pin		DIN 4pin	
①	DC+12V	①	DC+12V
②	NC	②	NC
③	GND	③	GND
④	NC	④	NC

Tokina

SUPPLIER OF
TOTAL SECURITY SOLUTION
WORLD RENOWNED PREMIUM QUALITY
FROM JAPAN



株式会社 **ケンコー・トキナー**

■トキナーインダストリアル営業本部

〒164-8616 東京都中野区中野5-68-10 KT中野ビル

TEL 03-6840-2948 FAX 03-6840-2918

ホームページアドレス **www.tokina.co.jp**

トキナー セキュリティ

検索



トキナーインダストリアル営業本部、Global KT・レンズ光学推進本部、
開発本部、海外営業部、シネマ&ブロードキャスト営業部のみ限定取得

このカタログの内容は令和4年2月現在のものです。
カタログに記載された外観および性能は、改良のため予告なく変更することがあります。

2022B2000