

FILTERS & PHOTO

EQUIPMENTS CATALOGUE

FILTER / CONVERSION LENS /
TRIPOD / CAMERA BAG / LUPE
and more



世界最高峰フィルター誕生 **薄枠**



Zeta
THE FILTER OF FUTURE.

Zeta<ゼータ>は世界最高峰のフィルターを目指して開発した、ケンコーの最高級フィルターシリーズ。優れた光学技術と精密機械加工を駆使した製品群です。デジタル・フィルムのいずれにもお使いいただけます。



【イメージ】




【イメージ】

新開発ZRコート
フィルターをレンズに装着することによるデメリットをなくすため、最新技術によるZRコートを施しました。面反射0.3%以下(ワイドバンドC-PLは0.6%以下)とすることで、撮影画像に悪影響を与えません。また、ガラス外周の墨塗り加工、枠のつや消し加工等でさらなる反射対策を施しています。

薄枠設計
最新の精密機械加工による薄枠設計。回転枠の「ワイドバンドC-PL」は、従来サーキュラーPLよりも大幅に厚みを薄くしました。

専用ケース入り
コンパクトで取り出しやすい、専用ケースが付属します。

■発売品種

<p>偏光フィルター</p> <p>Zeta(ゼータ) ワイドバンドC-PL <サーキュラーPLフィルター></p>	<p>レンズ保護フィルター</p> <p>Zeta(ゼータ) UV L41 <紫外線カット></p>	<p>Zeta(ゼータ) プロテクター <レンズ保護></p>
<p>光量減少フィルター</p> <p>Zeta(ゼータ) ND4 <絞り2段分(光量比1/4)の減光効果></p>	<p>Zeta(ゼータ) ND8 <絞り3段分(光量比1/8)の減光効果></p>	

デジタル対応コート(DMC)のベーシックフィルター **薄枠** ※R72、ACクロスアップレンズ No.3除く



PRO1 Digital
シリーズ

デジタル、フィルムのいずれの作品創りにも役立つ、基本フィルターです。極限までフレアー、ゴーストの発生を抑えるため、フィルター両面のデジタルマルチコート化、つや消し加工のフィルター枠の採用で、スーパープロシリーズに次ぐ透過率を実現しました。外周に墨塗り加工を施したフィルターガラスで内面反射も減少。



【イメージ】



【イメージ】

DMCコート
デジタル一眼レフカメラへの対応を考慮し、透過率99%(プロテクター)を実現。高いコストパフォーマンスを追求しました。

ローレット加工の薄枠
(R72、ACクロスアップNo.3を除く)
2mmのガラス厚ながら、最新の設計により薄枠を実現。フィルターの付け外しに便利のように外周にローレット加工を施しました。

■発売品種

<p>偏光フィルター <small>特許出願済</small></p> <p>PRO1D ワイドバンドC-PL(W) <サーキュラーPLフィルター></p>	<p>レンズ保護フィルター</p> <p>PRO1D プロテクター(W) <レンズ保護></p>	<p>黒白用フィルター</p> <p>PRO1D R72 <赤外線撮影> ※デジタル撮影専用。</p>
<p>光量減少フィルター</p> <p>PRO1D プロND4(W) <絞り2段分(光量比1/4)の減光効果></p>	<p>PRO1D プロND8(W) <絞り3段分(光量比1/8)の減光効果></p>	
<p>クロスフィルター</p> <p>PRO1D R-クロススクリーン(W) <光の十文字効果></p>	<p>ソフトフィルター</p> <p>PRO1D プロソフトン[A](W) <本格派ソフト効果></p>	<p>クロスアップレンズ</p> <p>PRO1D ACクロスアップレンズNo.3 <接写撮影用></p>

スタンダードタイプ **通常枠**


MCシリーズ

フィルターガラス両面にマルチコートを施しています。お求めやすい価格を実現したケンコーのスタンダードフィルター。

■発売品種

<p>紫外線吸収用フィルター</p> <p>MC UV <紫外線カットフィルター></p>	<p>MC 1B スカイライト <レンズ保護&紫外線カットフィルター></p>	<p>レンズ保護フィルター</p> <p>MCプロテクター <レンズ保護></p>
--	--	--

●その他、色温度変換フィルター、黒白用フィルターなど豊富な種類を取り揃えております。



レンズ保護・紫外線吸収用フィルター

紫外線カットフィルター

Zéta UV L41

ケンコー最高級の紫外線カットフィルター。



L41 Super PRO WIDE



410nm以下の紫外線を吸収する強力UVカットフィルターです。晴天時の海や山など、紫外線が非常に強い場所での風景撮影において、画面全体が青味を帯びたり、もやがかかったような抜けの悪い写真になるのを防ぎます。極めてシャープに紫外線をカットしますので、青味をカットしすぎて黄味がかってしまうという心配もありません。



L37 Super PRO

完全無色透明で、可視光やレンズの色特性に全く影響を与えず、370nm以下の弱紫外線をカットします。



MC UV

UVは紫外線(Ultra Violet)の略号が製品名になっているように390nm以下の紫外線をシャープにカット。晴天時の風景撮影などで紫外線の影響を受け、画面全体に淡い青味がかかって色調の冴えない写真になるのを防ぎます。

《レンズ保護フィルターの選び方》

一見同じようなレンズ保護フィルターですが、それぞれ特徴的な性能により、使用方法も異なっています。撮影スタイルに合わせてフィルターをお選びください。

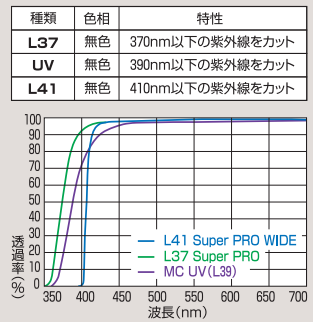
各レンズ保護フィルターの効果

- UVフィルター
〈風景撮影派に最適なレンズ保護フィルター〉



UVフィルター使用

フィルム、デジタル撮像素子は人間の眼に見えない「紫外線」も感光します。紫外線をカットし、見た目に近い写りを実現するのがUV系のフィルターです。



プロテクター

レンズ保護専用。

Zéta プロテクター

高級レンズに最適。撮影画像に全く影響しない最高級フィルター。



PRO 1 D プロテクター

コストパフォーマンスの高い保護フィルター。



MC プロテクター

ベーシックグレードのレンズ保護フィルター。



1Bスカイライトフィルター

晴天時の青空光下でのポートレートや建物、花の撮影などで紫外線をカット(吸収)すると同時にシャドウ部分に生じる青味を抑えるなど色補正効果があります。

1B スカイライト Super PRO WIDE



MC 1B スカイライト



■プロテクター

〈一般的なレンズ保護フィルター〉

可視光に影響を与えない特性を持つレンズ保護専用のフィルターです。屋外撮影で、大切なレンズを砂ぼこりやゴミでキズを付けないためにも装着をお勧めします。紫外線カット効果はありません。

■1Bスカイライトフィルター

〈人物撮影派に最適なレンズ保護フィルター〉



1Bスカイライトフィルター使用

晴天時近景が中心となる撮影に最適。青空の影響で細かなシャドウ部分が青味がかかるのを防ぎます。紫外線カット性能と、ほんのりピンクのバランス色を含み、人物の肌色をきれいに表現することができます。

コーティングによる各シリーズの特徴

上記フィルター効果とは別に、SUPER PROシリーズのマルチコーティングにも、スタンダードタイプのMCシリーズとは異なる特徴があります。用途やこだわりに合わせてセレクトいただけます。

フィルム、デジタルの両方に対応。
こだわり派のレンズ保護フィルター

SUPER PRO シリーズ

超軽量・新設計。ワイドレンズに最適。
ガラス厚わずか1.0mm!! 化学強化処理を施しており、耐久力は従来のガラスと変わりません。
薄枠ながら前部にフィルターネジ付(1Bスカイ、L41)。
透過率99%(L37、L41)のスーパーマルチコート採用により、画像への悪影響を極力防ぎます。

●フィルターの価格一覧表は12・13ページです。

Kenko

We open. The world of imagination.

PL (偏光) フィルター

色彩を鮮やかに表現する風景撮影の必需フィルター

PL (偏光) フィルターを使用することで、水面やガラスなどの光の表面反射を除去する「反射除去」の効果をはじめ、青空の色を濃くし、樹葉、山肌、建物などの色彩を非常に鮮やかにする「色彩コントラスト」効果が得られます。AF・AEや多機能化している内蔵露出計を持つ現代のカメラに対応させた『サーキュラーPL』シリーズとクラシックカメラ用の『PL』の2タイプがあります。



薄枠新設計のPLフィルター (Zeta ワイドバンドC-PLなど) はレンズ保護フィルター等とほぼ同じ枠厚を実現! ワイドレンズにも安心してご使用いただけます。

(注) PLフィルター使用時はレンズによって付属のフードが取り付けられない場合があります。実際に取り付けてご確認ください。この場合HOYAマルチレンズフード(P.15)など、ネジ込み式のラバーフードのご使用をおすすめします。

優れた光学技術と精密機械加工を駆使。世界最高峰のフィルターを目指して開発した、ケンコーの最高級薄枠サーキュラーPLフィルター

Zeta ワイドバンド C-PL ワイドレンズ対応 新製品

THE FILTER OF FUTURE.



フード・キャップ取付可
前ネジ付

デジタルマルチコート(DMC)仕様。コストパフォーマンスの高い薄型PLフィルター

PRO 1D WIDE BAND ワイドバンド サーキュラーPL(W)

ワイドレンズ対応 特許出願済



フード・キャップ取付可
前ネジ付



広角レンズ使用に有利な薄枠新設計 [バーニア]。PL効果の調整がしやすい便利なPLフィルター

サーキュラーPL(W)バーニア ワイドレンズ対応

サーキュラーPL(W)バーニアは回転枠に▲マークの他に、PL効果の確認に便利な数字のバーニア目盛りを設けました。PL効果の微調整の目安となります。



薄枠超軽量

フード・キャップ取付可
前ネジ付



ねじ込み式フード
レンズキャップ
取付可能

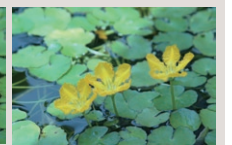


フィルターガラス両面
(表裏共)高精度研磨

PL効果の確認に役立つ
▲マークと数字の
バーニア目盛り

サーキュラーPL(W)バーニア 活用術——PLブラケティング

PL効果を目視で確認。ファインダーがもっとも暗くなるPLの角度から、バーニア目盛1つ分をずらせば、PL効果をわずかに弱め、自然な効果でPLを活用できます。



PL効果(最強)

PL効果(一目盛ずらし)

■バーニア目盛は1目盛あたり20°ごとにつけられています。

サーキュラーPL (円偏光)

お求めやすい価格の通常枠厚の円偏光フィルター。ワイドレンズ用には上の「バーニア」など薄枠タイプをおすすめします。



PL (偏光)

クラシックカメラ専用偏光フィルター。現代のカメラに使用すると測光、測距の誤差を生じます。



コンパクトデジタルカメラ・DVカメラ用 サーキュラーPL (円偏光)

27mm~58mm。
※30mm、30.5mm、37mmサイズはレバー付。
本フィルターは、「レンズ部にフィルターネジがあるカメラ」、「カメラメーカーでフィルター取付用のアダプターが用意されているカメラ」に対応します。
※「フィルターネジが用意されていないカメラ」、「ネジが規格外のカメラ」には使用できませんのでご注意ください。



角型フィルターと同時使用できるPLフィルター

コッキンPシリーズ PLフィルター
円形のPLフィルターをホルダー内で回転し、効果を調整。価格等は28ページをご参照ください。

コッキンX-PROシリーズ PLフィルター
円形のPLフィルターをフィルターホルダー内で回転させて使用。フィルター有効径が約120mmあり、ケラれに強いのが特長。価格等は28ページをご覧ください。

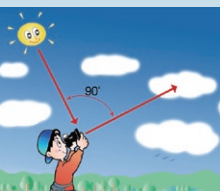
100mm角・76mm角PLフィルター
円形のPLが樹脂製の枠に入った構造で、フィルターホルダーごと回転させて効果を調整します。35mm判で35mm以上の焦点距離に対応。価格等は13ページをご覧ください。

PLフィルターの上手な使い方

1. 水面やガラス面の反射を取り除く撮影では斜めの位置から撮影するのが効果的。(平面に対して30~40度の時が最も効果的) 真正面からの撮影や金属面の反射には効果がありません。



2. 青空を配した風景で色彩コントラストを高める撮影では太陽の位置が重要です。太陽を背にして撮影者との位置を結んだ直角方向、およびその左右の方向の青空に最も効果があります。逆光線の時や曇天時の撮影ではわずかな効果となります。(右図参照)
3. PLを回転させてゆくと、被写体の反射が除去され、暗くなっていくのが判ります。一番暗くなったところが最も効果のあるところですが、最も効果の強いところを使うのが全てではなく、注意深く確認しながらコントロールして使しましょう。



PLフィルターの効果のある青空の方向
90度方向の空の両手を左右に伸ばした範囲の青空に最も効果があります。従って日中は地平線や水平線の付近、日没頃は頭上付近の空に効果があります。

※サーキュラーPLフィルターとPLフィルターの効果は全く同じです。
※サーキュラーPLフィルターは、カメラ内蔵の「ハーフミラー」への干渉をしないよう改善した改良タイプPLフィルターです。
※超広角ではPL効果がムラになることがあります。

PL(偏光)フィルター 便利なPLアクセサリ



**PL効果がわからない方におすすめの
ホットシュータイプ『PL効果確認用ファインダー』
PLファインダー[R]** ¥5,040 品番 / 789414 (巾着ポーチ付)

サーキュラーPL(W)パーニアと同様、便利な目盛り付きで、パーニアフィルターと併用することで、PLの効果的な回転角度位置を簡単に決めることができます。ファインダー上でPL効果がよくわからない時でも、直接効果を確認できるため、PL効果の微調整に大変便利です。 実用新案登録

〈使用方法〉カメラのホットシューに取り付けた「PLファインダー[R]」を覗きながらPL効果のある位置を確認。カメラに取り付けた「サーキュラーPL(W)パーニア」の目盛りを同じ位置にセットします。

- サイズ…W34×H39.8×D15mm
- 重量 / 16g

※リネー(コニカミノルタ)αシリーズは、ホットシュー形状が特殊なため使用できません。

**ロケハンに便利な確認用PLフィルター
PLチェッカー[V] ケースSET**

¥3,150 品番/789438
(ネックストラップケース付)

首にかけておき、撮影現場ですばやくPL効果をチェックできる。虫メガネのような形状の眼視用PLフィルターです。

実用新案登録

※他のケンコーPLフィルターでも▲マークの位置を合わせることで使用可能です。

NDフィルター各種

色彩に影響を与えることなく光量調節



渓流や滝、川の流れをスローシャッターで表現!!
雪山や海など明るい場所での光量調節に!!

PROND フィルター

真空蒸着技術による、特殊な多層膜を施した高精度のフィルターです。

ニュートラル性がきわめて高く、色再現性にすぐれた高精度のニュートラルグレー(中性灰色)フィルター。色彩に影響を与えることなく、光の量だけを減少させ、①シャッター速度をグーンと低下したい時、②大口径レンズで絞りを思いきり開きたい時、③高感度のフィルムの感度を抑制したい時に使用します。デジタルカメラやビデオカメラにも必要なフィルターです。プロND2(光量を1絞り分調整)、プロND4(光量を2絞り分調整)、プロND8(光量を3絞り分調整)があり、2枚重ねるとさらに光量を減少することができます。

■プロNDの発売サイズは40.5~112mm、小口径・特注サイズは一般NDとなります。



▲フィルターなし



▲ND8使用(スローシャッター効果1/6秒露出)

Zéta
THE FILTER OF FUTURE

ND4/ND8 新製品

■ケンコーの最高級仕様

フード・キャップ取付可
実用新案 前ネジ付



ND4



ND8

PRO1 D

プロND4(W)/プロND8(W)

■デジタルマルチコート(DMC)仕様

フード・キャップ取付可
実用新案 前ネジ付



プロND4(W)



プロND8(W)

画面の明暗バランスをコントロール

ND部の境目の調節に便利な角型タイプ

ハーフ ND4/8 ガラス製



画面の白トビ、黒ツブレを減少し、思いどおりの表現を可能にします。

■フルサイズデジタル一眼レフ+トキナー AT-X 116 PRO DX(16mm 時)使用
※レンズ設計によってケラレが出る可能性があります。



▲フィルターなし

▲ハーフND4使用

▲ハーフND8使用

超広角でケンコーハーフNDを使用した場合、境目がハッキリ出てきます。超広角レンズで境目を見せたくない場合には、LEE ハーフND(ソフト)(P.24参照)、またはコッキンハーフND(121S、121M、121L)(P.27参照)をお勧めします。標準、望遠では境目は気になりません。

ハーフND効果を手軽に使える丸枠タイプ

R-ハーフ ND4

フィルターの半分は2絞り分露出を調整するND4、残り半分は透明で、画面の明暗のバランスを整える撮影(スカイコントロール等)に最適です。ND部は真空蒸着技術による特殊な多層膜を施し、色再現性も抜群。フィルター径49mm~58mmのラインナップ。ハーフND初心者向け。



※ピント合わせは、マニュアルフォーカスで撮影してください。

日中の長時間露出に

新製品

ND400 プロフェッショナル

露出倍数400倍



◀午後・雲間の太陽400mmで撮影ND400使用 F7.1 1/640秒

光量を1/400にするため、シャッタースピード9段分の減光効果があります。

超スローシャッターや太陽撮影に最適。

※フィルムは、露出時間が1秒より長くなると、露出が不足してくる性質があり、露出時間は計算上よりも1.5~4倍かかります。また、黄色味がかかる傾向があるので、デジタルカメラではオートホワイトバランスの使用、フィルムカメラではC4やC8フィルターとの併用をおすすめします。



▲ND400なし F8 1/200秒

▲ND400使用 F8 2秒

露出倍数一覧表

※保護、ソフトなど無色系のフィルターは、露出倍数なしのため未掲載。

※カメラの内蔵露出計を使わずに単体の露出計で測光する際の目安としてご利用ください。

※カメラの内蔵露出計(TTL方式)で使用する場合補正の必要はありません。

品名	絞り段数
Y2	1
YA3	2
R1	3
PO 0	1 1/3
PO 1	2
W2	1/4
W4	1/2
W10	1

品名	絞り段数
W12	1 1/3
C2	1/4
C4	1/2
C8	1
C12	1 1/2
FL-W	1
PLフィルターすべて	1 1/2~2
ソフトクロス	1/3

品名	絞り段数
ND2	1
ND4	2
ND8	3
ND400 プロフェッショナル	8 2/3
R-ハーフND4	2(ND部)
B	2
G	2
R	3

品名	絞り段数
レットロセピア	2 1/3
ユーロセピア	1
レッドエンハンサーNo.05	1/2
〃 No.1	3/4
〃 No.2	1/2
ブルーエンハンサーNo.1	1
ブルーエンハンサーNo.2	1 1/3
グリーンエンハンサー	1 1/3

品名	絞り段数
ウォームエンハンサー	1/3
ポルトメントエンハンサー	1/6
DR655	1/3
R64	5~6
トワイライトレッド	1
トワイライトブルー	1
ブラックミストNo.1	1/3

単位：絞り分

●フィルターの価格一覧表は12・13ページです。

コードご利用の際は品番の前に会社コード4961607をつけてください。

Kenko

We open. The world of imagination.

色彩強調フィルター

単なる色付け用フィルターとは異なり、特定の色彩を強調し、他色への色影響を最小限に抑えた特性を持つ特殊性能ガラスを使用しています。

情感あふれる色彩に表現する、夕やけ(朝やけ)撮影用

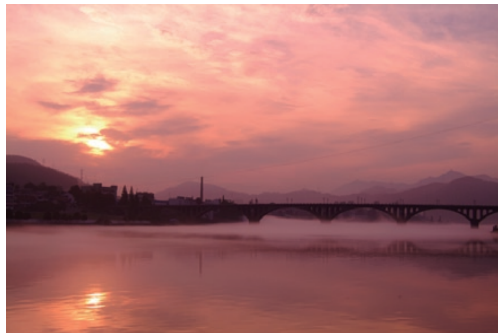
MC トワイライトフィルター

実用新案登録 

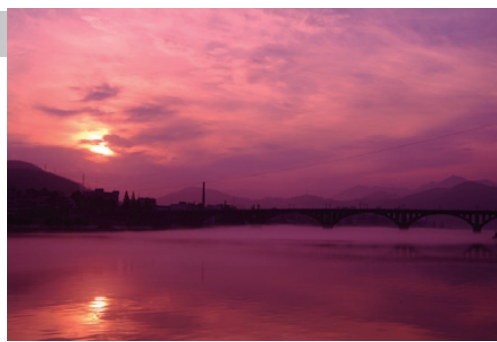
夕暮れ時、地平線から上空にかけて赤から青へと変わっていくカラーグラデーションは絶好の被写体です。ケンコートワイライトフィルターは、この空のグラデーションのバランスを微妙に変化させて、刻一刻と変わっていく「夕やけ」や「朝やけ」の様々な色をより印象的に表現することができます。



▲フィルターなし 空の高い位置がグレーに表現される



▲トワイライトレッド使用



▲トワイライトレッド&トワイライトブルー併用



▲トワイライトブルー使用

レッドとブルーの2タイプを用意しました。撮影イメージに合わせて使い分けください。

《トワイライト・レッド》

深味のある赤いトーンで、段々と暮れてゆく空のイメージを表現。



〈ブルー〉



〈レッド〉

《トワイライト・ブルー》

深味のある青いトーンで、刻々と近づく夕闇の空のイメージを表現。

■お願い
ご使用のフィルムがネガカラーの場合には、プリント依頼の際に必ず、「色付けのフィルターを使用」した旨を指示してください。

エンハンサーシリーズ

赤色をより鮮やかに。深みのある赤を創り出す赤色強調フィルター

《デジタル眼で撮影》

レッドエンハンサーシリーズ

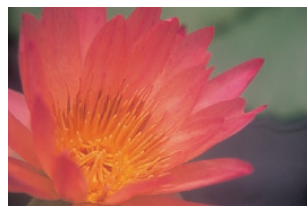
No.05、No.1、No.2の3タイプ。被写体や作品のイメージに合わせて使い分けください。

レッドエンハンサー No.2 ●在庫僅少品

レッドエンハンサーNo.2は、デジタルカメラとの組み合わせで適度な赤み強調効果が得られます。フィルムカメラの場合、夕暮れなど朝夕の風景撮影に非常に効果的。
※サイズによって製造を終えているものがあります。



■フィルターガラスの色が蛍光灯の下ではうすい水色に見えます。



レッドエンハンサー No.1
フィルムカメラ用の一般的なレッドエンハンサー。梅や桜、紅葉の撮影にピッタリ。

■フィルターガラスの色が蛍光灯の下では淡い緑色に見えます。



レッドエンハンサー No.05 ●在庫僅少品

フィルムカメラ用レッドエンハンサー。赤みを隠し味的に増やすことができます。
■フィルターガラスの色は淡い緑色に見えます。



曇り空やグレーの海をさわやかな青空、青い海に表現

ブルーエンハンサーシリーズ

ブルーエンハンサー No.1



青味をわずかに増やす、弱効果のブルーエンハンサー。



ブルーエンハンサー No.2 ●在庫僅少品



海や空をインパクトのあるブルーにできる、強効果のブルーエンハンサー。



樹葉の緑をより明るく鮮やかに表現

グリーンエンハンサー

樹葉・芝生などの緑色の彩度を際立たせて高め、明るく表現しつつ他色への影響を最小限に抑えて表現。逆光線の樹葉の撮影などPLフィルターで効果の出ない時にも効果的です。

《デジタル眼で撮影》



人物・風景写真のいずれにも有効な
温調強調フィルター

ウォームエンハンサー

画面に暖かみや温もりをつくり出し、落ち着いた温調のカラーにします。枯れ葉の敷きつめられた並木道やレンガの街並みなどをウォームな雰囲気演出。



明るく、美しい健康的な肌を演出する

ポートレートエンハンサー

黄味がかって再現されることがある人物の肌色を、ほんのり淡いピンク系の美しい肌に強調、演出します。他色への演色を最小限に抑えてありますので、肌の質感を損なうことなく、自然で美しく表現できます。



※サイズによって製造を終えているものがあります。

LEEフィルターやコッキンフィルターと共用できる「角型フィルター」

一部のエンハンサーフィルターには76mm幅、100mm幅の「角型フィルター」を用意しています。LEEフィルターと交換性のある100mm幅及び、「テクニカルホルダーツイン76」と併用でコッキンアダプターリングを使える76mm幅で、より表現の可能性を広げることができます。



ソフトフィルター

ソフトな描写を創り出し、作品イメージを高めるフィルター

超広角から望遠まで、絞りにも制限されことなく美しいソフト効果

PROソフト(A)・(B)



●効果の弱い(A)と、強い(B)の2タイプ

フィルター表面に施された特殊コーティングと、非常に微細な特殊効果加工により、光のにじみが美しいなめらかなソフト効果表現。



PROソフト(A)



PROソフト(B)



▲PROソフト(A)使用



▲PROソフト(B)使用

デジタルマルチコート仕様

PRO 1 D プロソフト[A](W)



フード・キャップ取付可

前ネジ付

PROソフト(A)と同様のソフト効果でフレアーなどの影響が起こらない「デジタルマルチコート」の高級仕様。



PRO 1 D プロソフト[A](W)



ココキンフィルターとアダプターリングを共用できる76mm幅(テクニカルホルダーツイン76併用)、LEEフィルターと共通サイズの100mm角サイズも発売中。



▲ソフトンスペック(B)使用

▼ソフトンスペック(A)使用



小さなドーナツ状の特殊処理を多数施し、光の屈折を利用したソフトフィルター。やわらかな描写の中にピントの芯がはっきり得られます。中望遠レンズに最適です。



ソフトンスペック(A)



ソフトンスペック(B)

やわらかな描写の中にピントの芯がある



ソフトンスペック(A)・(B)

●効果の弱い(A)と、強い(B)の2タイプ

霧の中で撮影したようなムードを演出

フォギー



▲フォギー(A)使用



▲フォギー(B)使用



76mm角型「フォギー-P」も発売中

霧の中で撮影したような、ファンタスティックなムードを演出。

●効果の弱い(A)と、強い(B)の2タイプ



フォギー(A)

フォギー(B)

柔らかな画面の中にキラッと輝く光芒を創り出す



紗状の黒い繊維を光学ガラスでサンドイッチし、回転式の枠に組込んで、ソフトな表現と同時に、クロス効果で輝きを演出します。



▲フィルターなし

◀ブラックミスト No.1 使用

テレビや映画の世界で使われているソフトフィルター ブラックミスト No. 1

非常に微細な黒い拡散材を光学ガラスに内包したフィルターです。光の回折により、ハイライトとシャドウ部のコントラストを弱め、くせのないソフト効果をつくります。画面を白っぽくしないので、背景が暗い時にも効果的です。



画面のコントラストを適度に弱める

ロー・コントラスト No. 1



◀フィルターなし

▲ロー・コントラスト No. 1 使用



微細な拡散材を光学ガラスに内包しており、光の拡散により画面全体の濃淡差を縮め、コントラストを適度に弱める効果があります。特に逆光撮影で強いコントラストのある被写体に効果的です。

●特殊効果用フィルターの効果はご使用となるレンズの焦点距離、シャッタースピードその他の条件によって異なります。一眼レフカメラでは撮影時にファインダーで効果を確認されることをおすすめします。

●ソフト系のフィルターは、使用するレンズの焦点距離が長くなるほどソフト効果が弱くなります。効果の弱い(A)タイプと強い(B)タイプを使い分け、コントロールして使ってください。

ハイライトの光のにじみが美しい

デュート



透明な光学ガラスの表面に同心円状の溝を施したソフトフォーカスフィルター。ソフト系フィルターで最もソフト度が弱く、中望遠レンズに最適。



ソフトなフレームの中にシャープな中心像

センターフォーカス



凸レンズの中心部に素通しの丸穴があいたフィルターで、中心部はピン트가シャープに、画面周囲に独特の「ボケ」を創ります。

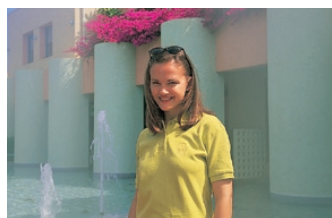


※センターフォーカスは35~80mm前後の焦点域が最適です。

画面中心はシャープに、周辺に変化をつける

センターイメージ

中心像は明確に、画面周囲を白っぽく表現する「サンドスクリーン」と、軟調に表現する「ソフトスクリーン」、ガラス交換式のフィルターホルダーのセットです。



▲サンドスクリーン使用

▼ソフトスクリーン使用



サンドスクリーン

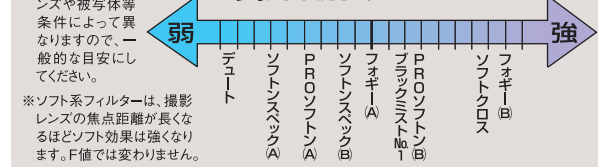
ソフトスクリーン

※センターイメージは35~80mm前後の焦点域が最適です。



ソフト効果度の比較

ソフト系フィルターはいろいろな種類がありますが、ソフト効果はそれぞれ微妙に異なりますので下表を参考にしてください。



●フィルターの価格一覧表は12・13ページです。

コードご利用の際は品番の前に会社コード4961607をつけてください。

Kenko

We open. The world of imagination.

クロスフィルター

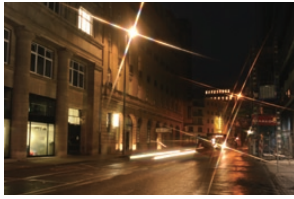
このマークは回転枠採用のフィルター表示です。フィルター部が回転しますので、ファインダーで効果を確認しながら撮影できます。

夜景など、輝きを演出する撮影に最適なフィルター。強い点光源からクロス効果で輝きを演出。光源の強さによってクロス効果が異なるので、ファインダーをよく確認しながら撮影するのがポイントです。

R-クロススクリーン



回転枠で「+」や「×」など、好みの角度で十字の輝きを演出。



R-スノークロス

雪の結晶を思わせる、6本線効果。クリスマスのイルミネーション撮影などに最適です。



R-サニークロス

光の輝きを華やかに演出できる8本線効果。点光源を確認しながらフレーミングするのがポイントです。



R-パーシャル・クロススクリーン

画面の1/4だけにクロス効果。クロス画面のアクセントとして活用できます。



デジタルマルチコート仕様 PRO1D R-クロススクリーン(W)

R-クロススクリーンにデジタルマルチコートを施した高性能バージョン。



クロスが角度が変幻自在 バリクロス PAT.P

十文字から一直線まであらゆる角度の光条を自由に表現。ビデオムービーでは動きのある光を演出することができます。

上下2枚の光学ガラスがお互いに回転する構造で、レバーの操作により、あらゆる角度のクロスが演出されます。



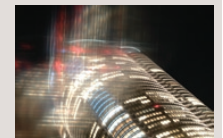
より多彩な表現が可能なクロスフィルター

コッキンPシリーズフィルターでは、2本線クロス(P058スター2)から16本線クロス(P055スター16)まであらゆるクロスフィルターを用意。丸型のデザインで回転が可能です。価格等は28ページをご覧ください。

LEEフィルターシステム(100mm幅)では、角型でフィルターを回転・スライドすることにより、クロス位置を調整できる部分クロスフィルターを用意。また、全面クロスもあります。価格等は24ページをご覧ください。



より華やかなクロス効果。演出できる「ZS-ハーフXクロス」もあります。詳しくは本ページ下段をご覧ください。

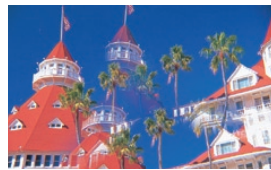


多重効果用フィルター 35ミリ判では35~50ミリ程度の焦点距離に最適。

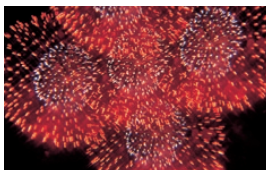
このマークは回転枠採用のフィルター表示です。フィルター部が回転しますので、ファインダーで効果を確認しながら撮影できます。



▲平行3面使用



▲3面+PL使用



▼6面+PL使用



▲5面使用

多重効果が簡単に楽しめる

ミラーージュ

ひとつの被写体が3つ、5つ、6つに。表現効果の異なる平行3面、平行6面、3面、5面、6面が揃っています。



1つのフィルターで2面~4面。多重効果に変化する

バリミラーージュ



上下2枚のプリズムが回転式の独特の構造を持つ金属枠に入っています。回転用レバーの操作で、1つの被写体が2~4つに表現できます。



●ピント合わせは、マニュアルフォーカスで撮影してください。



▲(リミラーージュ使用+PL併用(2面効果))

周辺効果用フィルター 35ミリ判では35~50ミリ程度の焦点距離に最適。

このマークは回転枠採用のフィルター表示です。フィルター部が回転しますので、ファインダーで効果を確認しながら撮影できます。

画面周辺部や半分に流れの効果を創り出す

ZSシリーズ

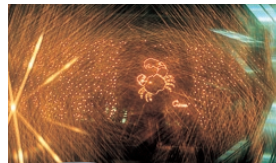


高度な撮影テクニックである「流し撮り」や「露出間ズーミング」などでしかできなかった動感表現を、フィルターで簡単に実現できるのがZSシリーズです。

様々な効果の8タイプが揃っています。



光がふりそそぐような流れを表現
ZS-エリーゼ



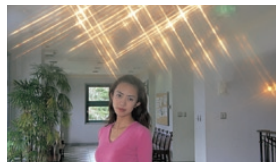
円周状の流れを表現
ZS-プリエル



一方方向の美しい流れを表現
ZS-ストリーム



画面1/2に流れを表現
ZS-ハーフストリーム



画面1/2にクロス効果を表現
ZS-ハーフXクロス



うす巻き状のダイナミックな流れを表現
ZS-サイクロン



ズーミングのような放射状の流れを表現
ZS-ラジアル



シャワー状の流れを表現
ZS-オーロラ

●在庫僅少品