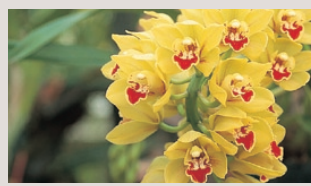
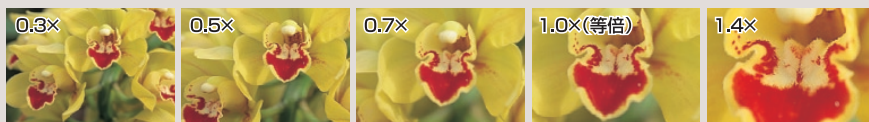


ケンコー 接写用品の接写撮影範囲と倍率

クローズアップレンズ / デジタル接写リング

この表は50mm標準レンズにケンコーの接写用品を装着して撮影した時の撮影範囲と倍率です。各種接写用品を組合わせることにより、標準レンズ1本が幅広く使用できます。目的に合わせてお選びください。



▲35~105mmズームレンズ使用(105mm最短撮影)

像倍率とは被写体とフィルム面に結像した画像の大きさ(長さ)の比率です。例えば像倍率0.24倍とは10cmの被写体がフィルム面では10×0.24=つまり、2.4cmの大きさに写ることを示しています。

像倍率	0	0.1x	0.2x	0.3x	0.4x	0.5x	0.6x	0.7x	0.8x	0.9x	1.0x	1.1x	1.2x	1.3x	1.4x	1.5x	
クローズアップレンズNo.1			0.05~0.15	0.24~0.35													デジタル接写リング 12mm
クローズアップレンズNo.2			0.1~0.2	0.4~0.51													デジタル接写リング 20mm
クローズアップレンズNo.3			0.16~0.25					0.72~0.83									デジタル接写リング 36mm
クローズアップレンズNo.4			0.2~0.3				0.64~0.75										デジタル接写リング 12mm+20mm
クローズアップレンズNo.5			0.25~0.36								0.96~1.07						デジタル接写リング 12mm+36mm
												1.12~1.23					デジタル接写リング 20mm+36mm
クローズアップレンズNo.10						0.5~0.67							1.36~1.47				デジタル接写リング 12mm+20mm+36mm

※高画質で確実に等倍撮影を行うには「トキナー AT-X M100 PRO D」100mmマクロレンズまたは、「トキナー AT-X M35 PRO DX」35mmマクロレンズのご使用をおすすめします。

一眼レフのファインダー部に取り付け、光路を90°曲げるファインダー

アングルファインダーKF-016 新製品

オープン価格※ 品番/430804 倍率は1xと3.25xの切り替え式

ローアングル撮影時など、直接ファインダーが覗きづらいときに使うと大変便利です。ケンコー独自の「アダプター」方式で、ケンコー一眼レフKFシリーズ他ニコン、キヤノン、ペンタックス各一眼レフにもご使用いただけます。



付属のアダプター交換で、右記の各一眼レフカメラにKF-016を取り付けることができます。

- ケンコー…KFシリーズ一眼レフカメラ
 - キヤノンEOS(A)、(B)…[キヤノン製アングルファインダーC]対応カメラ
 - ニコン…[ニコン製アングルファインダーDR-6]対応カメラ
 - ペンタックス…[ペンタックス製レフコンバーターA]対応機種カメラ
- ※ニコン(丸窓)のカメラ、ニコンF2、F3、F100、D3、D700他には使用できません。



◀アイピース部はカメラ背面と平行に360°回転可能。リングを回せば視度調節が可能。



アダプターを本体に取り付けてカメラに装着



ケンコーKF・キヤノンEOS(A)・キヤノンEOS(B)・ニコン・ペンタックス用アイピースアダプター5個付属

- サイズ…39×64×93mm
- 重量…110g (サイズ、重量ともにアダプターfor KF装着時)

標準～望遠レンズ対応の接写リング

デジタル接写リング25

フィルムカメラにも使えます。

一眼レフカメラボディと撮影レンズの間に装着し、使用する接写リングです。像倍率はレンズ焦点距離50mmの時に約1/2倍となります。

●35mm以上のレンズでご使用ください。

使用例	レンズ焦点距離	距離目盛り	像倍率	撮影範囲(cm)	露出倍率
50mm	∞		0.50	4.8×7.2	2.25
	1m		0.55	4.4×6.5	2.40
105mm	∞		0.24	10.0×15.0	1.54
	1m		0.36	6.7×10.0	1.85

(各)¥9,450

- 発売機種
- キヤノンEOS用 品番/805176
- ニコンAF用 品番/805206



左記の表は一般値です。レンズ設計によって異なります。

デジタル一眼レフカメラに対応した接写リングセット

デジタル接写リングセット

- 発売機種
- キヤノンEOS用 品番/833384 ¥17,640
- ニコンAF用 品番/833391 ¥26,250
- ソニー(コニカミノルタ)AF用 品番/833988 ¥17,640

12mm、20mm、36mmの3つのリングがセット

デジタル一眼レフカメラの回路に対応した接写リングセット。

■ケース付



高倍率接写に!!
フィルムカメラにも使えます。



7通りの倍率で撮影できる!
広角～望遠に対応!!

- 装着時はリングの長さの合計が、レンズの焦点距離よりも短くなる組み合わせで使用してください。
- VR・ISなど手ブレ補正機能に対応しています。十分な効果が得られない場合があります。
- ピント合わせはAFが作動する場合がありますが、精度の点からマニュアルフォーカスで行ってください。
- 遠くにはピントが合いません。

※EOSマウントの接写リングはEF-Sマウントレンズには装着できません

※ニコン用レンズの対応はP.20の対応表をご確認ください。

※純正、トキナー以外のレンズは電気信号などが対応しないため、トラブルとなるので使用しないでください。

専門家向け!

広角レンズを逆付けして高倍率接写を!!

リバースアダプター (各)¥3,150

- 発売品目
- キヤノンEOS用(58mmネジ込) 品番/803615
- ニコン用(52mmネジ込) 品番/803622

標準系ズームレンズでは焦点距離を変えると、数10cmの接写から等倍～2倍の超接写が可能となります。画質もシャープ!!

片方がカメラマウント、もう片方はフィルターネジ(オス径)が切っただけなので、撮影レンズを逆向きにカメラボディに取り付けて、等倍以上の高倍率接写を簡単に行なえます。

- 露出はカメラの機種により、絞り優先AEまたはマニュアルとなります。
- ピント合わせはマニュアルとなります。
- ステップアップやステップダウン、OMリング(P.14参照)等の組み合わせで各種の撮影レンズに取付可能。



リバース撮影50mm時 28~105mmズームレンズでリバース撮影28mm時

(リバース撮影に適したレンズ)

- ※望遠レンズでは接写できません。向きです。
- 広角レンズ
- 標準レンズ
- 標準系ズームレンズ(28~105mm、35~105mm等)

キヤノンEOSレンズやニコンGタイプレンズでは絞り変更できません。絞りリング付レンズの使用が便利です。

(ステップダウンリング発売一覧)

55→52mm 品番/801598	58→52mm 品番/801604	(各)¥1,050
67→58mm 品番/888063		(各)¥1,260

●在庫僅少品

商品名	レンズ構成	焦点距離	49mm	52mm	55mm	58mm	62mm	67mm	72mm	77mm	82mm	86mm	95mm	105mm	112mm
AC クローズアップレンズ No.2	1群2枚	500mm	4,725 349922	5,040 352922	5,040 355923	7,140 358924	8,400 362921	10,500 367926	12,600 372920	14,700 377925					
AC クローズアップレンズ No.3	1群2枚	330mm	3,360 349052	3,570 352052	3,570 355053	7,140 358054									
AC クローズアップレンズ No.4	1群2枚	250mm	3,360 349090	3,570 352090	3,570 355091	7,140 358092									
AC クローズアップレンズ No.5	1群2枚	200mm	3,360 349069	3,570 352069	3,570 355060	7,140 358061									
PRO1D AC クローズアップレンズ No.3	1群2枚	330mm		5,565 025239	6,720 055236	7,875 085233	9,240 026236	11,550 076231	13,860 027233	16,170 077238					
大口径クローズアップレンズ f1,000	単玉	1,000mm										15,750 010587	18,900 010679		29,400 010761
大口径クローズアップレンズ f1,500	単玉	1,500mm										15,750 010594	18,900 010686	24,150 010860	29,400 010778
大口径クローズアップレンズ f3,000	単玉	3,000mm										15,750 010600	18,900 010693	24,150 010877	29,400 010785

※オープン価格商品の価格は販売店にお問い合わせください。コードご利用の際は品番の前に会社コード4961607をつけてください。

Kenko

We open. The world of imagination.

フィルム一眼レフカメラ

コンパクトなボディにベーシックな機能を装備。
 銘玉レンズで愉しみたいメカニカルシャッター機。

KF SERIES

SINGLE-LENS REFLEX CAMERA



オープン価格*

ケンコーフィルム一眼レフカメラKFシリーズは、ピント合わせから、シャッタースピードと絞りの選択、シャッターリリース後のフィルム巻上げまで一連の動作を手動で行え、写真を自分自身の手で創り上げる楽しみを満喫できるカメラです。シャッターは信頼性の高い機械式。電池を必要とするのは内蔵露出計のみで、電池が無くても撮影を行うことが可能です。ニコンFマウントAIレンズ(KF-1N・KF-1NBK・KF-2N)、ヤシカ/コンタックスマウントレンズ(KF-3YC)、ペンタックスKマウントレンズ(KF-4PK)に対応。お使いのレンズに合わせてお選びいただけます。ケンコーKFシリーズの視度補正レンズは、キヤノンEOS用視度補正レンズEがご利用いただけます。

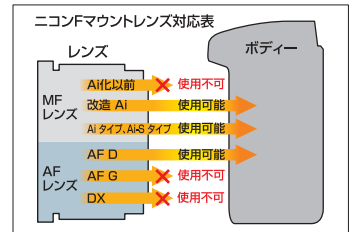
KF-1N / KF-1N BK

ニコンFマウント対応のメカニカルシャッター機。Ai方式の測光機能に対応し、開放測光が可能な露出計を内蔵しています。アルミダイキャスト+金属外装で、堅牢で信頼性の高い構造を実現。



KF-1N 品番 / 430910

KF-1N BK 品番 / 430934



- タイプ…35mmフィルム一眼レフカメラ
- フィルムサイズ…24mm×36mm
- レンズマウント…ニコンFマウント(Ai方式)
- シャッタータイプ…上下走行式フォーカルプレーンシャッター
- シャッタースピード…B、1秒~1/2000(13スピード)
- セルフタイマー…機械式タイマー 作動時間10秒
- シンクロ接点…X接点のみ、シャッタースピード1/125以下対応
- シンクローミナル…装備
- 多重露出…多重露出ボタンにより可能
- 測光方式…TTL中央重点測光方式

- 受光素子…シリコンフォトダイオード(SPD)
- 測光範囲…EV5~EV17(ISO100 / 21° F1.7)
- フィルム感度…ISO25~ISO3200
- 電池(測光用)…1.5V, LR44型アルカリ電池2個
または1.55V, SR44型銀電池2個
- ファインダー…視野率 約92%、倍率0.91(被写体距離無限大時 50mmレンズ装着時)
- 合焦スクリーン…斜スプリットイメージプリズム、マイクロプリズム、マット面
- 被写界深度の確認…プレビューボタン付き

- フィルム巻き上げ…一動作レバー巻き上げ式
(予備角度20°、巻き上げ角度120°)
- フィルム巻き戻し…巻き戻しボタン、巻き戻しクランク
- フィルムカウンター…機械式加算カウンター
裏ぶた開放により自動復帰
- 上下カバー材質…真鍮
- 寸法…約138mm×60mm×90mm
- 重量…約520g

KF-2N

最高速シャッタースピード
 1/4000秒。
 ニコンFマウント対応の
 上位機種。



KF-2N
 品番 / 430927

縦走りメカニカルフォーカルプレーンシャッターの最高速である、1/4000秒のシャッタースピードを搭載したケンコー一眼レフの最上位モデル。明るいシーンでF値の明るいレンズをフルに活用するときにも対応できます。

- タイプ…35mmフィルム一眼レフカメラ
- フィルムサイズ…24mm×36mm
- レンズマウント…ニコンFマウント(Ai方式)
- シャッタータイプ…上下走行式フォーカルプレーンシャッター
- シャッタースピード…B、1秒~1/4000(14スピード)
- セルフタイマー…機械式タイマー 作動時間10秒
- シンクロ接点…X接点のみ、シャッタースピード1/125以下対応
- シンクローミナル…装備
- 多重露出…多重露出ボタンにより可能
- 測光方式…TTL中央重点測光方式
- 受光素子…シリコンフォトダイオード(SPD)
- 測光範囲…EV5~EV17(ISO100 / 21° F1.7)
- フィルム感度…ISO25~ISO3200

- 電池(測光用)…1.5V, LR44型アルカリ電池2個
または1.55V, SR44型銀電池2個
- ファインダー…視野率 約92%、倍率0.91
(被写体距離無限大時 50mmレンズ装着時)
- 合焦スクリーン…斜スプリットイメージプリズム、マイクロプリズム、マット面
- 被写界深度の確認…プレビューボタン付き
- フィルム巻き上げ…一動作レバー巻き上げ式
(予備角度20°、巻き上げ角度120°)
- フィルム巻き戻し…巻き戻しボタン、巻き戻しクランク
- フィルムカウンター…機械式加算カウンター
裏ぶた開放により自動復帰
- 上下カバー材質…真鍮
- 寸法…約138mm×60mm×90mm ●重量…約520g

KF-3YC

カールツァイスレンズ®が装着できるヤシカ/コンタックスマウントレンズ対応機。あなたの大切な銘玉がこのカメラで蘇ります。

*ヤシカ/コンタックスマウントに限ります。



KF-3YC
 品番 / 430958

コンタックス/カールツァイスレンズファン待望のKF-3YC。シンクローミナル、多重露光ボタン、プレビューレバーなどを省いたシンプルな機能。カールツァイスレンズの魅惑的な描写で、傑作をものにしてください。

- タイプ…35mmフィルム一眼レフカメラ
- フィルムサイズ…24mm×36mm
- レンズマウント…ヤシカ/コンタックスマウント
- シャッタータイプ…上下走行式フォーカルプレーンシャッター
- シャッタースピード…B、1秒~1/2000(13スピード)
- セルフタイマー…機械式タイマー 作動時間10秒
- シンクロ接点…X接点のみ、シャッタースピード1/125以下対応
- シンクローミナル…非装備 ●多重露出…非装備
- 測光方式…TTL中央重点測光方式
- 受光素子…シリコンフォトダイオード(SPD)
- 測光範囲…EV5~EV17(ISO100 / 21° F1.7)
- フィルム感度…ISO25~ISO3200
- 電池(測光用)…1.5V, LR44型アルカリ電池2個
または1.55V, SR44型銀電池2個

- ファインダー…視野率 約92%、倍率0.91
(被写体距離無限大時 50mmレンズ装着時)
- 合焦スクリーン…斜スプリットイメージプリズム、マイクロプリズム、マット面
- 被写界深度の確認…非装備
- フィルム巻き上げ…一動作レバー巻き上げ式
(予備角度20°、巻き上げ角度120°)
- フィルム巻き戻し…巻き戻しボタン、巻き戻しクランク
- フィルムカウンター…機械式加算カウンター
裏ぶた開放により自動復帰
- 上下カバー材質…プラスチック
- 寸法…約138mm×59mm×87mm ●重量…約420g

KF-4PK

精悍な黒色ボディのペンタックスKマウントレンズ対応機。



KF-4PK
 品番 / 430965

ペンタックス社製のみならず、各社から発売された豊富なKマウントレンズの遺産を活用することができるKF-4PK。シンクローミナル機能以外はKF-3YC同様、多重露光ボタン、プレビューレバーなどを省いたシンプルな機能。撮影に至る全ての操作を、自身の手で行うことで、改めて写真撮影の奥深さを感じることができることでしょう。

- タイプ…35mmフィルム一眼レフカメラ
- フィルムサイズ…24mm×36mm
- レンズマウント…ペンタックスKマウント *
- シャッタータイプ…上下走行式フォーカルプレーンシャッター
- シャッタースピード…B、1秒~1/2000(13スピード)
- セルフタイマー…機械式タイマー 作動時間10秒
- シンクロ接点…X接点のみ、シャッタースピード1/125以下対応
- シンクローミナル…非装備 ●多重露出…非装備
- 測光方式…TTL中央重点測光方式
- 受光素子…シリコンフォトダイオード(SPD)
- 測光範囲…EV5~EV17(ISO100 / 21° F1.7)
- フィルム感度…ISO25~ISO3200
- 電池(測光用)…1.5V, LR44型アルカリ電池2個
または1.55V, SR44型銀電池2個

- ファインダー…視野率 約92%、倍率0.91
(被写体距離無限大時 50mmレンズ装着時)
- 合焦スクリーン…斜スプリットイメージプリズム、マイクロプリズム、マット面
- 被写界深度の確認…非装備
- フィルム巻き上げ…一動作レバー巻き上げ式
(予備角度20°、巻き上げ角度120°)
- フィルム巻き戻し…巻き戻しボタン、巻き戻しクランク
- フィルムカウンター…機械式加算カウンター
裏ぶた開放により自動復帰
- 上下カバー材質…プラスチック
- 寸法…約138mm×60mm×90mm
- 重量…約440g

*絞リングのないDALレンズ、FAJレンズは使用できません。

LENSBABY™ レンズベビー



光学系を交換できる新システム。どんな被写体でもワクワクする雰囲気!

新しいレンズベビーは光学系交換システムを特徴としており、出荷時には1つの光学系を装備しております。オプションとして4種類の交換用レンズユニットを準備しています。レンズベビーの光学系を変更したい場合、交換用ツールを使い、簡単な作業で光学系を抜き取り、違う光学系を挿入するだけです。どの光学系もそれぞれ違った特徴とイメージを持っています。

COMPOSER™ レンズベビー コンポーザー

新製品 オープン価格*

- マルチコートダブルガラスの光学系が付属。
- 光学系交換システム。
- ピントリングの操作によるマニュアルフォーカス。



ボールとソケットの形状をベースとした、より使いやすいレンズベビー。段階的なボケによって囲まれた「ピントのあった部分」を写真の一部にだけ創りだし、新しい被写界深度コントロールが楽しめます。レンズベビーを曲げることで、写真のシャープな部分を動かすことができ、曲げた後でもその位置のまま固定されます。

- 焦点距離…約50mm **Canon EOS用** 品番 / 002344
- 最短距離…約46cm **Nikon用** 品番 / 002351
- 絞り値…f2.0, f2.8, f4, f5.6, f8, f11, f16, f22 **Sony α用** 品番 / 002368
- Pentax用** 品番 / 002375
- (絞りリング付け替えマグネット式) **フォーサーズ用** 品番 / 002382

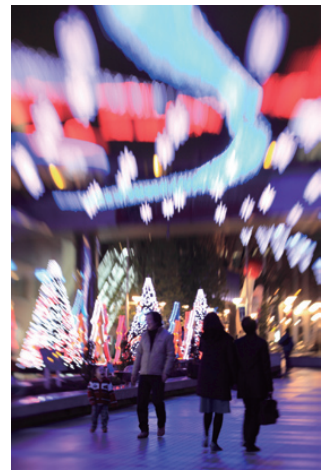
MUSE™ レンズベビー ミュース

新製品
オープン価格*



- 蛇腹の伸縮によるマニュアルフォーカス。
- 光学系交換システム。
- ロック機構がないスナップ向。
- 付属の光学系はプラスチックとダブルガラスの2タイプ。

- 焦点距離…約50mm
- 最短距離…約46cm
- 絞り値…f2.0, f2.8, f4, f5.6, f8 (絞りリング付け替えマグネット式)



▲ダブルガラス使用
撮影：川合 麻紀(Maki Kawai)

- プラスチック Canon EOS用 品番 / 002214
- プラスチック Nikon用 品番 / 002221
- プラスチック SONY α用 品番 / 002238
- プラスチック Pentax用 品番 / 002245
- プラスチック フォーサーズ用 品番 / 002252
- ダブルガラス Canon EOS用 品番 / 002276
- ダブルガラス Nikon用 品番 / 002283
- ダブルガラス SONY α用 品番 / 002290
- ダブルガラス Pentax用 品番 / 002306
- ダブルガラス フォーサーズ用 品番 / 002313



〈別売〉光学系交換システム **新製品** レンズベビー用レンズユニット オープン価格*

ダブルガラス
(薄いイエローのライン)
品番 / 002542

50mmf2 マルチコート(レンズベビー2.0、3Gと同じ光学系)

プラスチックレンズ
(ブルーのライン)品番 / 002528

50mmf2 Holga, Dianaのカメラユーザーが最も好むボケ味や流れを最大限に大きくしました。

*ピンホールレンズ/ゾーンプレート以外のレンズは交換式マグネット絞りリングに対応しています。

シングルガラス
(濃いイエローのライン)
品番 / 002535

50mmf2 改良されたノンコート(オリジナルレンズベビーに使われていた光学系と似ています)。絞り1段分以前のレンズよりも明るいレンズです。

ピンホールレンズ/ゾーンプレート
(ピンクのライン)品番 / 002597

f177でピンホール写真が撮れます。f19でゾーンプレートとして使えます。レンズ内の留め金をスライドさせてピンホールとゾーンプレートモードを切り替えて使用します。

〈別売〉アクセサリ 〈レンズベビー各機種共用のアクセサリです〉

オブティックキット オープン価格* 品番 / 002566 **新製品**

上記光学系交換システムのうち「ダブルガラス」を除く、3種の光学系のセット。

アクセサリキット オープン価格* 品番 / 002573 **新製品**

レンズベビーマクロキットと0.6X・1.6Xコンバージョンレンズキット、絞りを手作りのできる「クリエイティブアパチャーキット」のセット。

カスタムケース
コンポーザー/ミュース オープン価格* 品番 / 002603 **新製品**
コンポーザー/ミュース用のケース。

詳しい内容の「レンズベビー」カタログをご用意しています。弊社ホームページのカタログ請求フォーマットより、必要事項をご確認の上ご請求ください。

レンズベビーのコードご利用の際は品番の前に会社コード0188772をつけてください。

ケンコー交換レンズ(マニュアルフォーカス)、KFシリーズ用カメラケース

ケンコー交換レンズ (ニコンマウント用)

MF19-35 **新製品**
19~35mm F3.5~4.5

オープン価格* 品番 / 634233 [フード付]

コストパフォーマンスを徹底追及することで、お手頃価格を実現。標準レンズでは味わえない、超広角の世界が気軽に堪能できます。

- レンズ構成…11群13枚
- 最短撮影距離…0.4m
- マクロ最大倍率…1 : 9.28
- ズーム方式…回転式
- 絞り羽根枚数…6枚 ●最小絞り…F22
- フィルターサイズ…77mm
- 全長…77mm ●最大径…82.2mm
- 重量…415g



フィルム/デジタル一眼レフ用交換レンズ〈交換マウント方式〉

オープン価格* ◆各機種共、カメラボディ取り付けには、別売Tマウント(P.21参照)が必要です。



ミラーレンズ 800mm F8 DX 品番 / 418598

- Tマウント採用
- 焦点距離…800mm
 - 明るさ…F8(固定)
 - 最短撮影距離…3.5m
 - フィルター径…30.5mm
 - 最大径…φ111mm
 - 長さ…144.5mm
 - 重量…840g



ミラーレンズ 500mm F6.3 DX 品番 / 418505

- Tマウント採用
- 焦点距離…500mm
 - 明るさ…F6.3(固定)
 - 最短撮影距離…2m
 - フィルター径…34mm
 - 最大径…φ98mm
 - 長さ…122mm
 - 重量…705g

EDレンズ ED500mm F8 DX 品番 / 418604 Tマウント採用



- 焦点距離…500mm
- 明るさ…F8(固定)
- 最短撮影距離…10m
- フィルター径…67mm
- 最大径…φ70mm
- 長さ…309mm ●重量…600g

■ミラーレンズ 800mm F8 専用フード 品番 / 418635

■ミラーレンズ 500mm F6.3 専用フード 品番 / 418628

■EDレンズ 500mm F8 専用フード 品番 / 418611

前カバーを外すだけですぐに撮影可能な速写ケース

オープン価格*



セミハードケース M

KF-002 品番 / 430989

- 高さ…85mm ●幅…140mm
- 奥行き…105mm(レンズ部含む)
- 対応するレンズの太さ…外径62mmまで



セミハードケース L

KF-003 品番 / 430996

- 高さ…85mm ●幅…140mm
- 奥行き…135mm(レンズ部含む)
- 対応するレンズの太さ…外径62mmまで

■ケンコー交換レンズ、レンズベビーは電気接点がないため、ニコンD90、D5000などではMモードでの撮影となります。

*オープン価格商品の価格は販売店にお問い合わせください。

Kenko テレプラス(テレコンバージョンレンズ)

We open. The world of imagination.

超望遠撮影に、接写撮影に。

使い方は簡単。カメラボディとマスターレンズの間にセットするだけでOK!

純正レンズ/トキナー製レンズ用。汎用性の高いテレコンバージョンレンズ。

カメラボディと撮影レンズの間に装着するだけで、マスターレンズの焦点距離を伸ばします。電子接点を装備し、TTLや各撮影モードにも連動。抜群の解像力で安心して使えます。「撮影距離を変えずに大きく写したい……。」「超望遠撮影がしたい……。」こんな時、ポケットにしのばせておけば、小さなレンズも大きな威力を発揮します。



使用するレンズ	テレプラス使用時(合成焦点距離)	
	1.5倍	2倍
50mm	75mm	100mm
100mm	150mm	200mm
200mm	300mm	400mm
80~200mmズーム	120~300mm	160~400mm

300mmを基準に設計。望遠レンズ専用テレコンバージョンレンズ 《50mm~超望遠レンズ用》望遠レンズ専用設計

純正&トキナー製
レンズ対応



◆デジタル/フィルム両方の一眼レフに使えます。◆レンズ、カメラのオート機能に対応。

50mm以下の焦点距離のレンズには取り付けできません。レンズの後玉に当たったり、画質の面で適していません。(例:28-300mm等は不可)



デジタルテレプラスPRO300

ケース付

*キヤノンEF-Sレンズには使用できません。
*ソニーα(コニカミノルタ)用に関しては、右ページの対応表以外のレンズには使用しないでください。

	1.4倍			2倍		
	ニコン用	キヤノン用	新製品 ソニーα用 (コニカミノルタ)	ニコン用	キヤノン用	新製品 ソニーα用 (コニカミノルタ)
価格	¥27,300					
品番	833315	833339	033326	833285	833308	033296
レンズ構成	4群5枚			4群7枚		
露出倍数	約2倍(1絞り分)			約4倍(2絞り分)		
最大径×全長	φ67.4×27mm			φ68.3×51mm		
重量	132g			184g		



3倍 デジタルテレプラス PRO300 3XM

新製品 ケース付

使用例:

3倍を300mmF2.8レンズに装着すると900mmF8に!
(ピント合わせはマニュアルフォーカスとなります。)

	キヤノンEOS用	ソニーα(コニカミノルタ)用	ニコンAF用
	価格	¥33,600	
品番	690116	690109	690093
レンズ構成	4群7枚		
最大径×全長	φ68×65mm		
露出倍数	約9倍(3絞り分)		
重量	194g		

*キヤノンEF-S
レンズには使用
できません。

50mmを基準に設計。汎用タイプのテレコンバージョンレンズ 《広角~200mmレンズ用》高倍率ズームにも最適!

純正&トキナー製
レンズ対応



◆デジタル/フィルム両方の一眼レフに使えます。◆レンズ、カメラのオート機能に対応。

300mm以上の大口径超望遠レンズ(300mm F2.8など)には周辺光量低下などの影響があります。

1.5倍テレプラスMC4 DG

*キヤノンEF-Sレンズ
には使用できません。

	キヤノンEOS用	ニコンAF用	ソニーα(コニカミノルタ)用	ペンタックスAF用
	価格	¥14,700		
品番	605110	605127	605134	605141
レンズ構成	4群4枚			
露出倍数	約2倍(1絞り分)			
最大径×全長	φ66×25mm			
重量	110g			

2倍テレプラスMC7 DG

*キヤノンEF-Sレンズ
には使用できません。

	キヤノンEOS用	ニコンAF用	ソニーα(コニカミノルタ)用	ペンタックスAF用
	価格	¥19,950		
品番	601112	601129	601136	061145
レンズ構成	5群7枚			
露出倍数	約4倍(2絞り分)			
最大径×全長	φ67×35.8mm			
重量	157g			



テレプラスの装着と 作動について

開放F値が変わるズームレンズにご使用になった場合、ズームの中間域からAFが作動しなくなることがあります。また、焦点距離が200mm以上のレンズにご使用の場合、被写界深度が浅くなり、AFでのピント合わせがしづらくなる場合がありますので、マニュアルフォーカスでのピント合わせをお勧めします。複数のテレプラスを重ねづけすると、カメラ・レンズの故障の原因となるので、取り付けないでください。

■キヤノンEOS用

USM(超音波モーター)、IS(手ブレ補正)は作動対応。ミラーレンズ、スコープなど電子接点がないレンズではシャッターが切れず使用できません。EF-SマウントはEFマウントと異なるため取り付けできません。
AF非対応レンズ(マニュアルフォーカスでお使いください)50mmF1.8。

■ニコンAF用

AF-S(レンズ内蔵モーター)、VRIに対応。
AF非対応レンズ(マニュアルフォーカスでお使いください)AF-Sマイクロ60mm F2.8G ED。

■ペンタックスAF用

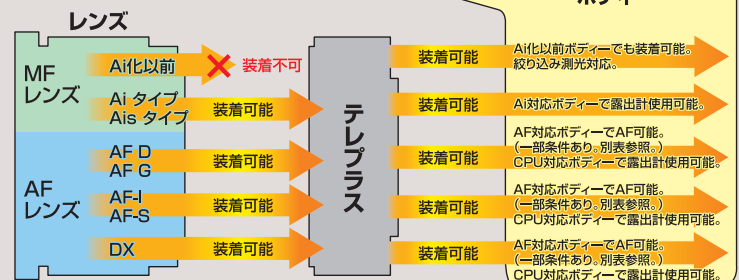
K20Dなどでも作動可能。Z-70PではMFのみの対応。K20D、K200D、K10D、K100スーパー使用時はAF作動の問題のため、手ブレ補正を「OFF」でご使用ください。SDM(超音波モーター)非対応。

■ソニーα用 (コニカミノルタ)

αデジタルも作動可能。PRO300の1.4倍、2倍はレンズ制限があります。右記の表をご参照ください。SSM(超音波モーター)非対応。

テレプラス、接写リング、ニコン用レンズ対応表

ケンコーテレプラス(PRO300、DGタイプ共)、デジタル接写リングはあらゆるニコンレンズに対応します。右記の表を目安にお使いください。



*鏡筒長、鏡胴最大径、重量のスペックはキヤノンEOS用のものです。*純正、トキナー以外のレンズは電気信号などが対応しないため、トラブルとなるので使用しないでください。

コンバージョンレンズ／特殊レンズ

コンパクトデジタルカメラ用フィッシュアイ コンバージョンレンズ

魚眼コンバージョンレンズ

0.25倍 フィッシュアイ KDF-025

オープン価格※
品番 / 432495

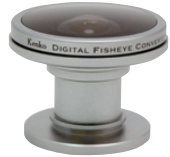


コンパクトデジタルカメラで魚眼効果が楽しめる!
付属のソフトを使用してパソコン上で上下左右に視界を移動できる!!

魚眼特有の歪み(ディストーション)を補正する、付属の画像処理ソフト(CD-ROM)で歪みの補正された180°全画面の視界や、中心画像から上下・左右に移動した画像を見ることができます。画像ファイルとして保存可能です。●学術用途の厳密な撮影には不向きです。



左手の人差し指と中指の間にしっかりと挟みます。カメラを右手で持ち、レンズの先端部に当て撮影。



- レンズ構成…3群4枚
- 最大径×全長…φ49.5×36mm

【画像処理ソフト対応OS】

Windows 2000/XP/Vista
(Windows 98/Me, Macには対応していません。)



▲魚眼レンズを取り付けて撮影。
※ズームレンズの場合は、ズームを最広角側、もしくは魚眼の円が画面内に収まる位置にします。



▲付属の画像処理ソフトを使用し、パソコンでワイドビュー表示した時の画像。



▲画像処理ソフトを使用。歪み補正時の中心画像。



▲中心画像から、視界を左側に移動した時の画像。このように上下左右に移動ができます。

リバーサルの作品をデジタルに スライドデジコピア DSLR

¥21,000 品番/862513

35mm判のリバーサルフィルムをデジタル一眼レフでデジタル化。別売の「Tマウント(下参照)」で様々なデジタル一眼レフに対応します。



- 撮影倍率(見かけ上)…APS-C 1.0~1.5倍
フォーサーズ 1.1~1.5倍
- レンズ構成…4群6枚 F56.5mm F3.5
- トリミング移動量…上下各8mm
- サイズ…φ70mm×180mm
- 重量…390g
- 付属品…35mmマウント用ホルダー、35mm6コマ用ホルダー

※本製品はAPS-Cサイズの固体撮像素子を持つデジタル一眼レフ専用です。

Tマウント 35mm一眼レフカメラのボディに装着するための各カメラ用のマウントです。
ピッチ=0.75 ネジ径42mm

■発売マウント(各)¥2,625

キヤノンEOS用	499597	ペンタックス用	499511
ニコン用	499535	オリンパスフォーサーズ用	499504

ピンホール(針穴)写真が一眼レフで楽しめる

ピンホールレンズ 02 [一眼レフ用]

¥4,830 品番/494011



- 焦点距離: 50mm ●F値: F250
- フィルター径: 内側 / 46mm 外側 / 49mm

露出時間は1秒や2秒~数10秒となり、ピンホール独特のソフトフォーカスや、長時間露光の写真、パンフォーカス写真をつくり出します。光学ガラスにコーティングを施し、エッチング処理により精度の高いピンホールを実現。

◀デジタル一眼使用 焦点距離: 50mm (80mm相当) 露出: 15秒 ISO100

ピンホールレンズのカメラボディ取り付けには**カメラマウント**(Pマウント別売¥2,625)が必要です。

キヤノンEOS用 品番 / 420102 35mm一眼レフカメラのボディに装着するための各カメラ用のマウントです。
ニコン用 品番 / 141267 (ピッチ=1.0 ネジ径42mm)



ライカマウント採用カメラで0.3倍マクロ撮影を クローズアップシステム Lマウント用

¥18,900 品番 / 862049



レンズ前面に43mmの各種フィルターが装着できる

※写真は、フォクレンダーベッセルに装着した例

- 焦点距離…52mm
- 明るさ…F8
- レンズ構成…3群3枚
- 大きさ…最大径φ53×全長272mm
マクロフレーム124×83mm
- 重量…約230g

L判サイズの複写に便利。

デジタルテレプラス PRO300 1.4倍、2倍 ソニーα(コニカミノルタ)用の 対応表

(これ以外のレンズは装着すると破損の恐れがありますので使用しないでください。)

装着可能なソニーα用レンズ	
DT50-200mm F4-5.6	
100mm F2.8 Macro	
135mm F2.8(T4.5)STF (MF専用レンズ)	
70-200mm F2.8G(SSM)	
300mm F2.8G(SSM)	
Planar T*85mm F1.4 ZA	

※SSM(超音波モーター)内蔵レンズは、マニュアルでの使用となります。

装着可能なコニカミノルタ用レンズ	
AF 85mm F1.4G	
AF マクロ100mm F2.8 NEW	
AF ソフトフォーカス100mm F2.8	
STF 135mm F2.8 [T4.5] (MF専用レンズ)	
ハイスピードAFアポテレ200mm F2.8G / 300mm F2.8G / 300mm F4G / 400mm F4.5G / 600mm F4G	
AFアポテレマクロ200mm F4G	
AFアポテレズーム70-200mm F2.8G(D)SSM	

テレプラスDG

広角~200mmまでのレンズに。超望遠は周辺がケラれる可能性があります。

×1.5	開放F値がF4.5より暗いレンズはMFで対応(AFが作動する場合もフォーカス精度の問題からMFで対応)。開放F値が変わるレンズは注意。※1 〈例外〉 キヤノンEF 200mm F1.8はAF作動不能。 ペンタックスFA 35-80mm F4-5.6はAF作動不能。
×2	開放F値がF3.5より暗いレンズはMFで対応(AFが作動する場合もフォーカス精度の問題からMFで対応)。開放F値が変わるレンズは注意。※1 〈例外〉 キヤノンEF 200mm F1.8はAF作動不能。

※1 例えば3.5~5.6に変化する場合、望遠側でAF作動ができなくなり、マニュアルでのピント合わせとなります。

デジタルテレプラス PRO300

超望遠レンズに対応。50mm未満のレンズには装着しないでください。

×1.4	開放F値がF4.5より暗いレンズはMFで対応(AFが作動する場合もフォーカス精度の問題からMFで対応)。開放F値が変わるレンズは注意。※1
×2	開放F値がF3.5より暗いレンズはMFで対応(AFが作動する場合もフォーカス精度の問題からMFで対応)。開放F値が変わるレンズは注意。※1

デジタルテレプラス PRO300・テレプラス PRO300

超望遠レンズに対応。50mm未満のレンズには装着しないでください。

×3	マニュアルフォーカスのみ。
----	---------------

デジタル仕様またはDG仕様以前のタイプでは、デジタル一眼との組み合わせで作動しないものがありますのでご注意ください。

汎用角型フィルターホルダー 角型フィルター関連商品



全てのフィルターホルダーは角型フィルターを「回転」「スライド」でき、フィルター効果を任意の位置で使うことができます。ハーフNDフィルターの使用に便利。

コッキンアダプターを使用

コッキンPシリーズユーザーに便利な76mm薄膜~2mm厚フィルター兼用ホルダー。

テクニカルホルダー〈ツイン76〉 ¥5,040 品番/390047 ●在庫僅少品 実用新案登録

76mm(3インチ)角のゼラチンフィルターは落とし込み式で使え、ハーフNDなど2mm厚程度のフィルターはスライド式で使えるツイン式のホルダーです。

- 3インチ角でありながら20mm*超広角レンズまでケラレのない、ワイドレンズに強い設計。
※(注)フード使用時は35mmまで。
- フィルター径82mmまで取付可能。
(取り付けにはレンズのフィルター径に対応したコッキンPシリーズアダプターリングが必要です。P.26参照)
- アダプターリングとフードの取り付け・取り外しがワンタッチ。

(注)角型フレーム入りPLフィルターは使用できません。

■角型フィルター(樹脂製・ガラス製)対応表

フィルターサイズ	対応するホルダー	対応するアダプター	取り付けできるフィルター径
76mm幅(3インチ)	マルチホルダー76	マルチホルダー76用アダプターリング	40.5~77mm、B50、B60
	テクニカルホルダーII(76mm角用)	不要	62mm
	テクニカルホルダーツイン76		
83mm幅(コッキンPシリーズ)	コッキンB081J	コッキンPシリーズ用アダプターリング	48~82mm、B50~B70、SL66
	コッキンP299		
	コッキンBZP700		
100mm幅(4インチ・LEE、コッキンZ-PRO)	コッキンBZ100	コッキンZ-PRO用アダプターリング	49~86mm、B60、B70、SL66
	マルチホルダー100	マルチホルダー100用アダプターリング	67~86mm
	テクニカルホルダーII(100mm角用)	不要	82mm
	LEE基本キットA-1、W-2、U-1	LEE専用アダプターリング	49~105mm、B50、B60
130mm幅(コッキンX-PRO)	フィルターホルダーX-PRO	コッキンX-PRO用アダプターリング	62~112mm、B60、B70、SL66

※角型フレーム入りPLフィルターを使用可能なホルダーは「マルチホルダー76」「マルチホルダー100」「LEEユニバーサルレンズフードU-1」です。

■薄膜フィルター(ゼラチン、アセテート、ポリエステル)取付法

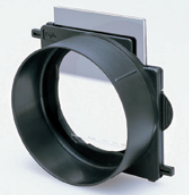
フィルターサイズ	フィルターの枠	対応するホルダー
76mm幅(3インチ・75mm角)	●直接ホルダーに挿入する	マルチホルダー76・テクニカルホルダーツイン76・テクニカルホルダーII(76mm角用)
	●テクニカルペーパーマウント使用	
	コッキンP194使用	
100mm角(4インチ)	LEEフィルターフレーム(小)	マルチホルダー100・テクニカルホルダーII(100mm角用)・LEE基本キットA-1、フード付W-2、U-1
	●直接ホルダーに挿入する	
	●テクニカルペーパーマウント使用	
	LEEフィルターフレーム(大)	

※薄膜フィルターのうち、LEE(P.25に記載)はフィルターフレームにあらかじめセットされているので枠は不要。



ワンタッチで脱着できるフード(長さ30mm)を付属。

▼ハーフNDフィルターをセットした例



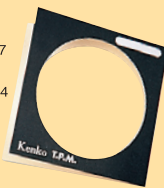
- 大きさ…最大115×118×14mm
- 重さ…24g(フードは19g)

テクニカルペーパーマウント(T.P.M)

■75mmペーパーマウント(10枚入) 直径: 60mm ¥525 品番/804087

■100mmペーパーマウント(10枚入) 直径: 78mm ¥735 品番/804094
※ペーパー厚: 約0.5mm(2つ折時約1.0mm)

ゼラチンやアセテートフィルターをはじめ、直接ホルダーにセットしにくい素材のセットに便利。



テクニカルガラス

■75mmテクニカルガラス(2枚入) ¥1,050 品番/804100

■100mmテクニカルガラス(2枚入) ¥1,260 品番/804117

●83mm角型(コッキンPシリーズ)ではP376(ベリックフィルター)を用意。P.28参照。



ワセリンや油等を塗布するなどして特殊効果表現を演出するためのテクニカルワーク用のガラス。2枚1組。

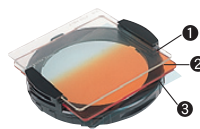
ハーフNDなどのフィルターを最も手軽に使える、シンプルなホルダー

マルチホルダー 実用新案・意匠登録済

■マルチホルダー76 ¥1,050 品番/800010

■マルチホルダー100 ¥2,100 品番/800300

LEEフィルター、コッキンZ-PROフィルターなど100mm角のフィルターの取り付けも可能。



2mm厚フィルター用溝が2つ、ゼラチンフィルター用溝が1つ付いています。

- ①はフィルターを自由にスライドできるハーフND用の溝。
- ②は位置決めストッパー付。角型ソフトなど、スライドの不要なフィルター用。
- ③はゼラチンフィルターなど、薄手のフィルター用。

(注)28mm以下の広角ではケラレが発生します。

マルチホルダー用

アダプターリング



■76mm幅ホルダー用(各)¥1,050

サイズ	品番	サイズ	品番
40.5mm	801550	58mm	801420
46mm	801574	62mm	801437
49mm	801390	67mm	801444
52mm	801406	72mm	801451
55mm	801413	77mm	801468

●B-50 ¥2,625 品番/801383

●B-60 ¥4,200 品番/801567

■100mm幅ホルダー用(各)¥2,100

サイズ	品番
67mm	801628
72mm	801635
77mm	801642
82mm	801659
86mm	801666

挟み込み式で薄膜~2mm厚まで対応。

テクニカルホルダーII 実用新案登録

■テクニカルホルダーII(小)76mm角用 ¥3,150 品番/392027

外径寸法: 100×83mm、62mmネジで取り付け
ステップアップリング(P.14参照)の併用で62mm以下のフィルター径のレンズに対応

■テクニカルホルダーII(大)100mm角用 ¥5,250 品番/392010

外径寸法: 123×106mm、82mmネジで取り付け
ステップアップリング(P.14参照)の併用で82mm以下のフィルター径のレンズに対応



角型樹脂フィルター、アセテートやゼラチンの薄膜フィルターや、2mm程度の厚さのある各種素材(例:ガラス板、色セロファン紙、紗など)を挟んで、レンズの前側に取り付け活用する万能タイプのフィルターホルダーです。(フード付)

●ホルダーの両サイドから素材がはみ出しても、挟み込むことができるので長方形のフィルターにも使用可能です。



フィルム・デジタル一眼レフに!!

大中判カメラに!!

(注)28mm以下の広角ではケラレが発生します。
(注)角型フレーム入りPLフィルターは使用できません。



世界で高い評価を誇る本格派フィルターシステム



イギリス・LEE Filters製

http://www.leefilters.com/

LEE フィルターシリーズ

100mm幅は世界共通サイズ

輸入販売元 株式会社 **ケンコー**



サンセット2フィルター使用

リー・フィルターシステムは多彩なフィルターワークが駆使できるフィルターホルダーと軽量蛇腹式レンズフード、そして100×150mm角樹脂フィルター、100×100mm角薄膜フィルターから構成され、プロユースはもちろんあらゆるカメラマンの期待とシビアな映像表現に応えるように設計されています。

スピーディなフィルター交換ができる専用ホルダー

LEEフィルターホルダー ※お客様ご自身で組み立てるキット形式のホルダーです。

100mm幅のフィルターが両サイドの溝で保持されます。薄膜、2mm、4mm厚のフィルターや素材をスライドさせてセットします。ホルダーとアダプターリングの間はフリー回転で、グラデーションフィルターや角型フレーム入りPLフィルターの使用に最適です。また、ホルダーをもう一つ連結させることで、フィルターをお互いに変えることができます。

- ホルダーとフィルターの固定は摩擦力によるものです。
- 2が連結させた外側のホルダーにガラス製フィルターは装着できません。落下等の恐れがあります。
- 中心から外した状態で長時間キープできません。落下しないようご注意ください。



基本キット A-1 組立式キット

¥10,500 品番/810217
100mm幅のフィルターが最大で4枚(2mm厚…2枚、4mm厚…1枚、薄膜…1枚)セットできるホルダー。

(注)28mm以下の広角ではLEEトメネジNo.11を使用し、フィルター1枚でお使いください。

アップグレードキット A-2 組立式キット

¥14,700 品番/810224
基本キットのフィルターホルダー前部にタンデムアダプターで第2のホルダーを接続してシステムアップを図るためのセット。2つのホルダーが互いに独立して回転する構造です。



タンデムアダプター単品販売 ¥4,410 品番/810606

プロフェッショナルキット A-3 組立式キット

¥23,100 品番/810231
『基本キット』と『アップグレードキット』のセット。



LEEトメネジNo.1 (12.7mm) 4個 ¥263 品番/810668 基本キットに2mm厚フィルター1枚のみの取り付けをするための、短いフィルター溝固定ネジ。

軽量で、堅牢な蛇腹式レンズフード LEEレンズフード

LEEレンズフードは煩雑なガイドやレールを必要とせず、用途に応じて蛇腹の片側だけを伸ばして使うなど、伸縮するだけでスムーズに作動します。正確にフレアーを防止、最高のフード効果が得られます。

LEEワイドアングルレンズフード ワイドレンズに強いプロフェッショナルタイプ

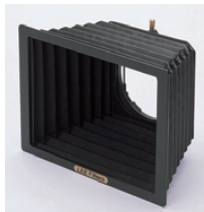
※35mm判カメラの場合=フードの単独使用時は20mmの広角レンズにも使用OK!!
※W-1とA-1併用時は28mm以下の広角でケラレが発生します。

一般タイプ W-1

¥26,250 品番/810514 (収納ケース付)

アダプターリング、フィルターホルダーに取付可能。

- 前枠寸法: 210×160mm
- 重量: 225g

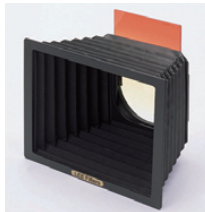


ホルダー付タイプ W-2

¥28,350 品番/810521 (収納ケース付)

100mm幅のフィルターが1枚セットできるフィルターホルダー付のレンズフード。

- 前枠寸法: 210×160mm
 - 重量: 225g
- PLなど厚枠はセットできません。



LEEユニバーサルレンズフード U-1

¥19,950 品番/810781 (収納ケース付)

100mm幅のフィルターが2枚セットできるホルダー付の標準タイプのレンズフード。

- 前枠寸法: 175×145mm
- 重量: 210g

PLなど厚枠は1枚のみセット可。

※35mm判カメラの場合=フードの単独使用時は28mmの広角レンズにも使用OK!!



撮影レンズにフィルターホルダーやレンズフードを装着する

大口径105mmまで発売!!

LEE専用アダプターリング



LEE専用アダプターリングの種類と価格

	49mm	52mm	55mm	58mm	62mm	67mm	72mm	77mm	82mm	86mm	93mm	95mm	105mm	ハッセルブラッド用 B-50 B-60	
一般用	3,360 811498	3,360 811528	3,360 811559	3,360 811580	3,360 811627	3,360 811672	3,360 811726	3,360 811771	8,610 811825	8,610 811863	12,075 811931	12,075 811955	12,075 811962	8,610 811139	8,610 811146
広角レンズ用 (WA)	7,140 812495	7,140 812525	7,140 812556	7,140 812587	7,140 812624	7,140 812679	7,140 812723	7,140 812778	8,925 812822	表内上段の数字は価格(¥)、下段の6ケタの青い数字は品番です。					

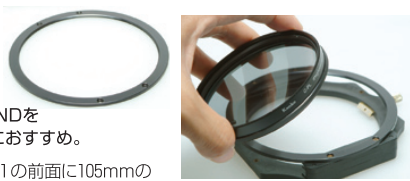
※一般用の93、95、105mmのアダプターリング使用時はレンズの種類によってはケラレが生じる場合があります。

LEEフロントホルダーリング105mm

¥12,075 品番/813058

PLとハーブNDを併用するのにおすすめ。

基本キットA-1の前面に105mmの丸枠入りフィルターを取り付けるリング。フィルター溝を一つ外して装着します。PLなどの使用に便利。



100×150mm角型フィルター用ケース 収納・携帯に便利



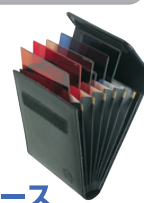
¥8,190 品番/810439

LEE トリプルフィルターポーチ



¥6,090 品番/810774

LEE 7枚用レザーケース



¥23,100 品番/810446

※輸入品の為、予告なく仕様変更する場合があります。

LEE製品のコードご利用の際は品番の前にKenkoの会社コード4961607をつけてください。



http://www.leefilters.com/

LEE(リー) フィルターシステム



イギリス・LEE Filters製



▲フィルターなし



▲コーラルストライプ使用(撮影/細谷彦彦氏)

LEEフォトグラフィック樹脂フィルター

耐久性が高く、重合素材から作られた硬質樹脂フィルターです。厚さは2mm。

100×150mm角

■**ハーフカラーグラデーション**
(各)¥7,770

スカイブルー No.1	スカイブルー No.2	スカイブルー No.3	コーラル No.2	コーラル No.4	コーラル No.6	シアン
389126	389133	389140	389225	389232	389249	389188
シアン1	セピア No.1	No.2	No.3	サンセット2	イエロー	オレンジ
389195	389409	389416	389423	389157	389164	389522
レド	マゼンタ	グリーン1	ピンク1	レド	マゼンタ	グリーン1
389539	389171	389201	389218	389539	389171	389201
チョコレートカラー2	タバコカラー2	ポップブルー	ポップグリーン	ポップレド	トワイライト6(ダークブルー)	マホガニー3(ダークレド)
389256	389263	389379	389386	389393	389485	389546
リアルブルー	マホガニー	ストロー2	ストロー3	リアルブルー	マホガニー	ストロー2
389492	389553	389508	389515	389492	389553	389508

■**ストライプ**
(各)¥8,190

コーラルストライプ	レドストライプ	イエローストライプ	ピンクストライプ
389348	389331	389324	389362
パールコーラルストライプ	ストローストライプ	ミストストライプ	
389560	389577	389355	

■**ネット系**
(各)¥7,770

ブラックネット	ダブルブラックネット	ホワイトネット	フレッシュネット
389447	389454	389461	389478

■**ミスト系**
(各)¥7,770

ミストグラデーション	ミストクリア
389270	389287

■**部分クロス系**
(各)¥7,770

4PTスタースポット	6PTスターグラデーション	8PTスターセグメント
389294	389300	389317

100×100mm角

■**フォグ** (各)¥6,615

No.1	No.3	No.5
389065	389072	389089

■**ロー・コントラスト** (各)¥6,615

No.1/4	No.1/2	No.3/4	No.1	No.11/2
389010	389027	389034	389041	389058

■**全面クロス** (各)¥6,615

スター4ポイント	スター6ポイント	スター8ポイント
389584	389591	389607

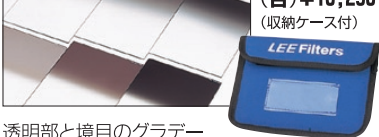
■**アンティーク・スウェード**

(各)¥7,770	No.1	No.2	No.3
	389096	389102	389119



◀ハーフND 0.6ハードフィルター使用

100×150mm角ハーフNDフィルター



透明部と境目のグラデーション処理がはっきりした《ハードタイプ》(望遠レンズ系向き)と緩やかな《ソフトタイプ》(広角系レンズ向き)の2種類があります。

濃度は0.3(ND2相当)、0.6(ND4相当)、0.9(ND8相当)の3タイプ。

《ハードタイプ》	《ソフトタイプ》
■0.3 品番/398517	■0.3 品番/398524
■0.6 品番/398531	■0.6 品番/398548
■0.9 品番/398555	■0.9 品番/398562

LEEフィルターシステムにPLを使用する場合、ケンコー製100×100mm角のPLまたは、LEEフロントホルダーリングを使用して105mm径のPLフィルターをご使用ください。



■ PL 100×100mm角フレーム入	品番/392584	¥12,600
■ サーキュラーPL 100×100mm角フレーム入	品番/392706	¥15,750

*LEEフード W-2には使用できません。
*ケンコー製100mm角フレーム入りPLフィルターは厚みがあるため、広角レンズには不向きです。

LEE100×150mm角フィルター オリジナル3枚セット (各)¥19,950

上記のLEEフォトグラフィック樹脂フィルターのオリジナル3枚セットをお求めやすい価格でご用意いたしました。

<p>サンセット2</p> <p>スカイブルー3</p> <p>スカイブルー1</p> <p>コーラルストライプ</p> <p>スカイセット L-1 品番/398319</p>	<p>スカイブルー3</p> <p>スカイブルー2</p> <p>スカイブルー1</p> <p>スカイブルーセット L-2 品番/398326</p>	<p>シアン</p> <p>イエロー</p> <p>マゼンタ</p> <p>カラーグラデーションセット L-3 品番/398333</p>
<p>ピンク1</p> <p>シアン1</p> <p>グリーン1</p> <p>パールティント(淡色)セット L-4 品番/398340</p>	<p>タバコ2</p> <p>コーラル6</p> <p>チョコレート2</p> <p>オートムカラーセット L-5 品番/398357</p>	<p>コーラル6</p> <p>コーラル2</p> <p>コーラル4</p> <p>コーラルセット L-6 品番/398364</p>
<p>ミストストライプ</p> <p>ミストグラデーション</p> <p>ミストクリア</p> <p>ミストセット L-7 品番/398371</p>	<p>スターセグメント8PT</p> <p>スタースポット4PT</p> <p>スターグラデーション6PT</p> <p>スターセット L-8 品番/398388</p>	<p>パールコーラルストライプ</p> <p>トワイライト6(ダークブルー)</p> <p>マホガニー3(ダークレド)</p> <p>トワイライトセット L-9 品番/398395</p>
<p>レド</p> <p>イエロー</p> <p>オレンジ</p> <p>サンセットセット L-10 品番/398401</p>	<p>ストローストライプ</p> <p>ストロー2</p> <p>マホガニー</p> <p>サンライズセット L-11 品番/398616</p>	<p>ストロー3</p> <p>セピア2</p> <p>リアルブルー</p> <p>ランドスケープセット L-12 品番/398623</p>