

ZHIYUN

PRODUCT CATALOG

ZHIYUN ライティング製品 / ジンバル製品 総合カタログ 2024

ZHIYUN



ZHIYUN-TECH

輸入・販売元

株式会社 ケンコー・トキナー
〒164-8616 東京都中野区中野5-68-10 KT中野ビル
www.kenko-tokina.co.jp

●製品に関するお問い合わせ

「お客様お問合せフォーム」はこちらのQRコードから。
または「ケンコー・トキナーお問い合わせ」で検索。

※お電話でのお問い合わせには対応しておりません。



■このカタログに掲載の製品のデザイン・仕様は予告なく変更することがございます。
■このカタログは2024年4月現在のものです。

CODE : 253059

LIGHT MOLUS Series/FIVERAY Series GIMBAL SMOOTH Series/CRANE Series/CRANE-M Series/WEEBILL Series



LIGHT

MOLUS X60 Series/G200/X100/G60

FIVERAY M20 Series/V60/M40/F100



60W COB LIGHT

NEW MOLUS **X60 RGB** | MOLUS **X60**
 RGBフルカラー | バイカラー



DynaVort Cooling System™

RGB

X60 RGB
RGBフルカラー

**2700K
6500K**

X60 RGB
X60



着脱式
グリップバッテリー



ポーエンスマウント
互換(アダプター)



RGBシネマティック効果 (X60 RGB)

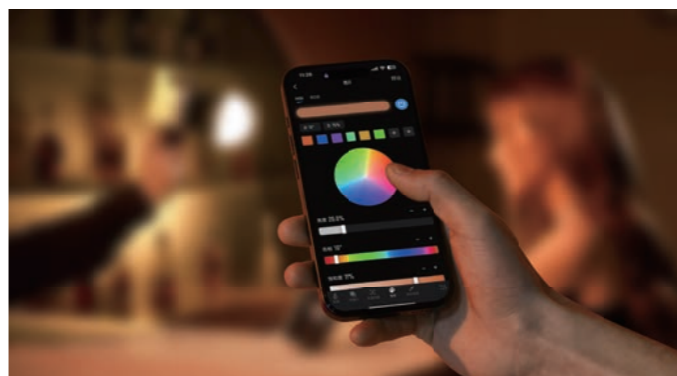
マルチカラーミキシングテクノロジーとフルカラー出力を備えたX60RGBは10WのRGB出力で背景のみを照らすことができ、屋外でカラフルな雰囲気を作り出しやすくなっています。片手で持つと近距離で背景と被写体を正確に分離し、高品質の画像を生み出し、高出力、高彩度、高輝度のシネマティックRGB効果を作り出します。



軽くてコンパクト、でもパワフル

小型でありながらスタイリッシュで、インダストリアルなシックさと最先端の冷却技術を調和させ、どの角度から見ても目を奪われるようなデザインです。重量はわずか313gと超軽量ながらプロ仕様60Wの高出力を実現。

*X60は313g、X60 RGBは319g



専用アプリ ZY Vega

ZY Vegaアプリを使用すると、スマートフォンで調光、色の選択、迅速なシーンの切り替え等が行えます。効率と創造性が格段に上がり、すべての素晴らしいショットを手に入れることができます。(一部の機能はX60RGB でのみ利用可能です。)



優れた拡張アクセサリ

軽量で多用途なアクセサリを実現したZYマウント。ミニリフレクター、ドームディフューザー、ミニソフトボックス、ポーエンスマウントアクセサリに対応するポーエンスマウントアダプターをご用意しています。



3つの給電方式に対応

USB-PD/DC/グリップバッテリーの3つの方法でライトに電力を供給でき、グリップバッテリーで最大50分間フルパワーでの動作を実現します。

*グリップバッテリーはCOMBO.PROに付属します



グリップバッテリーによる継続動作時間

60W : 50分 20W : 2時間 10分
 40W : 1時間 12分 10W : 2時間 50分
 30W : 1時間 40分

USB-PD 急速充電器

USB-PD 急速充電器は100W以上の使用をお勧めします。USB-PD 充電でサポートされる最小入力電力は18Wです。

製品仕様

X60 RGB / X60 共通		X60 RGB / X60 共通		X60 RGB	X60
出力電力	60W	冷却方法	強制冷却	CRI	≧95
電源アダプター入力	100 ~ 240V (50/60HZ) 最大 1.5A	調光範囲	0 ~ 100%	TLCI	≧98
電源アダプター出力	24V/2.7A	色温度	2700 ~ 6500K	照度	2010 ルクス 2680 ルクス (色温度 6500K/明るさ 100%/距離 1m)
動作電圧	DC 24V、USB-PD 9V 以上	動作温度	-10 ~ 40℃	R 照度	634 ルクス(1m)
バッテリー容量	2550mAh 21.6V	サイズ (WxDxH)	100x71x56mm (バッテリー除く)	G 照度	688 ルクス(1m)
バッテリー動作時間	50分	マウント	1/4 インチネジ穴	B 照度	194 ルクス(1m)
バッテリー充電時間	USB-PD : 2時間 30分 (19.78V/1.45A/28W) QC : 4時間 (12V/1.48A/18W)	アプリ	ZY Vega (Bluetooth)	重量	319g 313g

X60 RGB JAN 6970194088402 X60 RGB本体/DCアダプター/ミニリフレクター/ポーチ	X60 RGB COMBO JAN 6970194088396 X60 RGB本体/グリップバッテリー/DCアダプター/ミニリフレクター/ポーエンスマウントアダプター/専用ケース/ストラップ/ポーチ	X60 RGB PRO JAN 6970194088556 X60 RGB本体/グリップバッテリー/DCアダプター/ミニリフレクター/ミニソフトボックス/ポーエンスマウントアダプター/専用ケース/ストラップ/ポーチ
X60 JAN 6970194088457 X60本体/DCアダプター/ミニリフレクター/ポーチ	X60 COMBO JAN 6970194088440 X60本体/グリップバッテリー/DCアダプター/ミニリフレクター/ポーエンスマウントアダプター/専用ケース/ストラップ/ポーチ	X60 PRO JAN 6970194088587 X60本体/グリップバッテリー/DCアダプター/ミニリフレクター/ミニソフトボックス/ポーエンスマウントアダプター/専用ケース/ストラップ/ポーチ



20W POCKET FILL LIGHT

FIVERAY **M20C**
RGBフルカラー

FIVERAY **M20**
バイカラー



DynaVort Cooling System™

2500K
10000K

M20C
RGBフルカラー

2700K
6500K

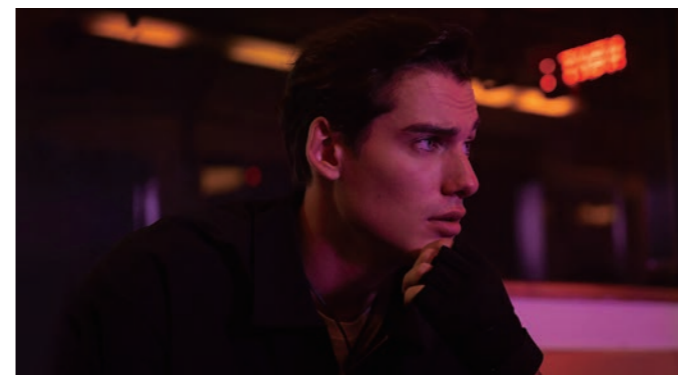
M20
バイカラー

CRI ≧ 94
TLCI ≧ 96

M20C

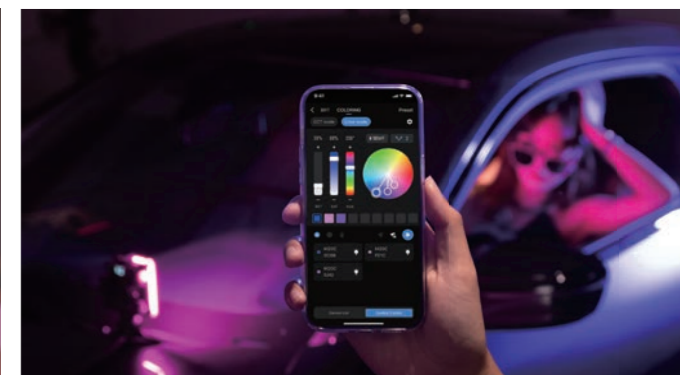
CRI ≧ 95
TLCI ≧ 97

M20



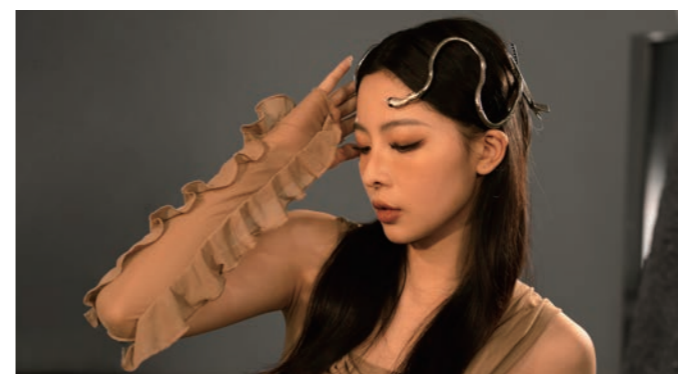
RGBフルカラー **M20C**

高密度チップレイアウトがRGBフルカラーで明るく輝きます。正確なHSI調光機能と組み合わせると、ワンタッチで光によるペインティングを行うことができます。さらに10種類のエフェクトモード、音楽モード、速度と温度の同期調整機能を搭載しています。



専用アプリでワイヤレスコントロール **M20C**

Bluetoothメッシュネットワークを搭載し、専用アプリ「ZY Vega」で遠隔でのコントロールを可能にしました。ユニットを複数台積み重ねて照度を上げたり、専用アプリを使って簡単に同期させることでクリエイティブなライティングを実現することができます。



大きなインパクトをポケットサイズに！

高出力、プロフェッショナルな調光機能、画期的能力を兼ね備えた20Wの高出力をポケットサイズの1台に詰め込みました。創造力をかき立てる洗練されたデザインを採用し、単なるスナップも大傑作になること請け合いです。



色温度範囲の広いG/Mコントロール **M20C**

撮影の雰囲気や完璧に調整できるグリーン/マゼンタコントロールと、クイック切替機能、お好みの照明の雰囲気を直ちに再現できるメモリ機能が装備されています。フリッカーレスで豊富なカラーを自在に操れるハイレベルな照明をポケットサイズのボディで実現しました。



創造力と可能性を広げる各種アクセサリ

M20 シリーズは通常のセットアップだけでなく、様々なシチュエーションに柔軟に対応することができます。最高の機動性である手持ちでの使用は、撮影条件を理想的に補正し、小ささを生かした効果的なライティングにも活躍します。



また、専用アクセサリを使用することでテーブルや壁、柱等にマグネットで固定することができ、ディフューザー、ハニカムグリッド、バーンドアなどのマグネット着脱式アクセサリも用意されています。

製品仕様

		M20C/M20 共通		M20C	M20
出力電力	20W			色温度	2500K~10000K / 2700K~6500K
バッテリー容量	4500mAh			CRI	94+ / 95+
調光範囲	0~100%			TLCI	96+ / 97+
動作時間	40分 温度25℃/フル充電/CTモード/色温度4300K/明るさ100%			LEDチップ	100 pcs (40 pcs RGB, 20 pcs クールライト, 20 pcs ウォームライト, 20 pcs レッド) / 40 pcs
充電時間	2時間 USB-PD27W または QC18W 以上(アダプターが9V規格に対応)の急速充電			照度	1m 539 ルクス / 0.5m 1950 ルクス / 0.3m 5300 ルクス
電源アダプター	5VDC/1A 9VDC/1A			(4300K 100%輝度における照度)	529 ルクス / 2010 ルクス / 5200 ルクス
動作温度	-10~40℃				
充電温度	0~40℃				
サイズ (WxDxH)	78x78x35.75mm				
重量	200g				

M20C JAN 6970194088105	M20C COMBO JAN 6970194088112	M20 JAN 6970194088082	M20 COMBO JAN 6970194088099
M20C本体/拡張用マグネットケース/充電ケーブル	M20C本体/拡張用マグネットケース/充電ケーブル/ディフューザー/ハニカムグリッド/バーンドア/ポーチ	M20本体/拡張用マグネットケース/充電ケーブル	M20本体/拡張用マグネットケース/充電ケーブル/ディフューザー/ハニカムグリッド/バーンドア/ポーチ



60W LIGHT WAND

FIVERAY **V60** | 60W Portable Light Wand



DynaVort
Cooling System™

2700K
6500K

バイカラー

CRI ≧ 96
TLCI ≧ 98

高演色性

100W
MAX

MAXモード



最大100Wの高出力

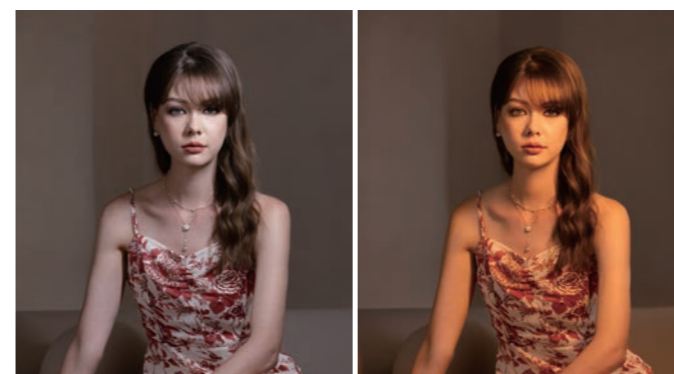
高照度でくっきり鮮やかな撮影が可能なV60は、ワンタッチでMAXモード、最大100Wの出力を可能にします。

※MAXモードはUSB-PD/DCから給電し、出力電力が100W以上の場合に有効になります。内蔵バッテリーでライト動作時は、MAXモードを有効にすることはできません。



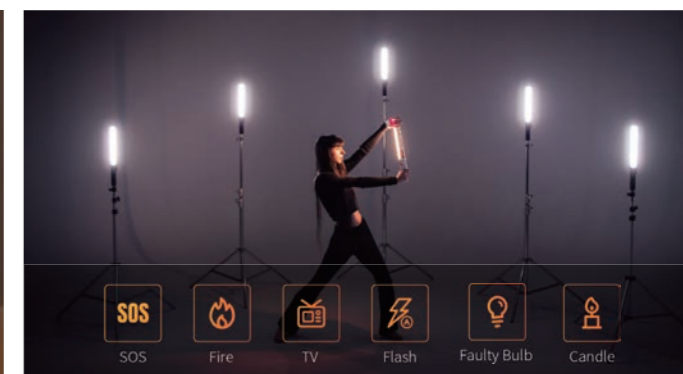
いつでもクール

DynaVort Cooling System™を採用しており、ジャイロセンサーのモデリングによるヒートシンク、6つの FOC ファンが搭載されています。この専門的に設計されたシステムは過熱を防止し、常に高効率と並外れた冷却性能を保証します。



際立つ演色性

実物そのもののリアルな色は写真家や映像作家にとって欠かせません。V60 は卓越した演色性により、あらゆる物の色を正確に再現できるよう設計されているので、突出した詳細なショットが撮影できます。



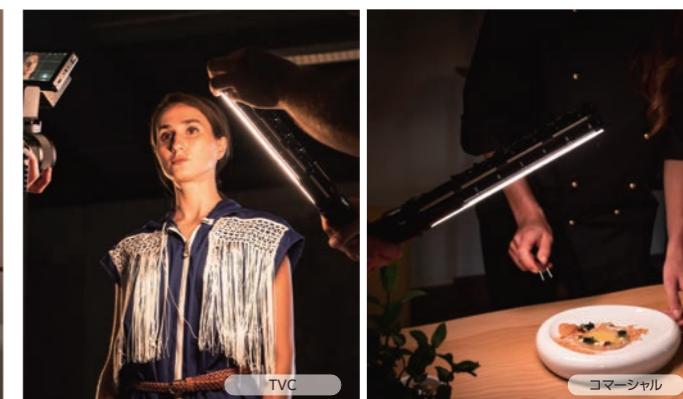
高い芸術性

V60内蔵の複数の照明効果とミュージックモードを使用して、クリエイティブな作品を撮影しましょう。イマジネーションを働かせて、ユニークで面白い照明で作品を身身させ、全く新しい雰囲気の世界に仕上げるすることができます。



さまざまな撮影シーンに

多彩で簡単なライトコントロールにより、明るさと色温度の調整が容易で、どんな環境でも素晴らしいビジュアルを演出します。



小型で手軽ながら並外れた性能を発揮し、あらゆる撮影の細部に至るまで完璧なライティングを実現します。

製品仕様

出力電力(最大)	CCT モード: 60W 最大モード: 100W(USB-PD)、120W(DC)	CRI (RA)	≧96	連続動作時間	30分 (4300K/100%) 1時間 (4300K/50%) 2時間 17分 (4300K/20%)
色温度	2700K~6500K	TLCI	≧98	動作温度	-10~40℃
調光範囲	0~100%	LED チップ	120 pcs	マウント	1/4 インチネジ穴
CCT モード照度	1730 ルクス (5500K/100%/温度25℃/電力DC/屋内照度0.1ルクス以下/距離1m)	電源アダプター	24V / 5A	サイズ (WxDxH)	448×53×53mm
MAX モード照度	2470 ルクス (4300K/100%/温度25℃/電力DC/屋内照度0.1ルクス以下/距離1m)	充電時間	USB-PD: 1時間 21分 (20V/1.2A 25W) DC: 1時間 27分 (24V 25W) QC: 2時間 30分 (12V/1.5A 9V/2A)	重量	891g
		アプリ	ZY Vega (Bluetooth)		

V60 ブラック JAN 6970194087757
V60ライト本体(ブラック)/DCアダプター/USBケーブル/
専用ケース/ポーチ

V60 ブラック COMBO JAN 6970194087733
V60ライト本体(ブラック)/DCアダプター/USBケーブル/専用ケース/ポーチ/
バンドア/ディフューザー/グリッド



MOLUS G200

200W VIDEO LIGHT



DynaVort Cooling System™

2700K
6500K

バイカラー

CRI ≧ 95
TLCI ≧ 97

高演色性

MAX
300W

エクストリーム
モード

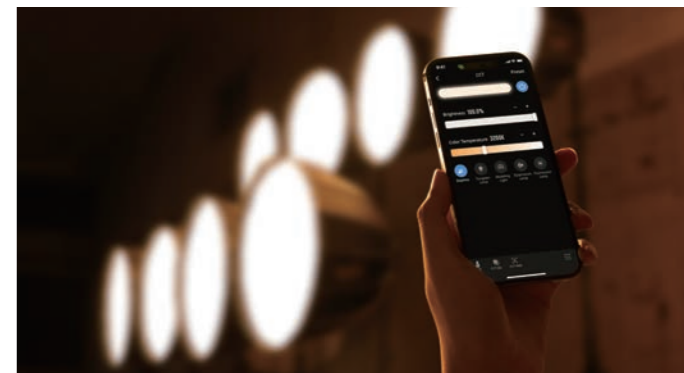


ボーエンズマウント



最大300Wのエクストリームモード搭載

通常使用で最大200Wのピーク出力のG200は、最大300Wの驚異的な出力を可能にするエクストリームモードを搭載。ワンタッチでエクストリームモードに切り替えが可能です。他の追随を許さないパワーとパフォーマンスでクリエイティブな映像を実現するための完璧な光量を提供します。



ZY Vega 専用アプリでコントロール

専用アプリ「ZY Vega」はBluetoothメッシュネットワークに対応し、リモート調光やプリセットの迅速な切り替えを可能にします。映画のセットやスタジオでのプロフェッショナルな照明を簡単かつ迅速にサポートします。



映画レベルの照明ソリューション

軽量ながらも高い色再現性を持ち、映画レベルの照明ソリューションを実現します。また、プロフェッショナルな照明と簡単なコントロールによって、クリエイティブなプロセスに新たなレベルの効率性をもたらします。



シームレスな調光

ライト本体とコントローラを分離した革新的なデザイン。5個のプリセットを内蔵しワンタッチで色温度と輝度を簡単に調整、シームレスなCCTとDMの調整をサポートします。かつてないスムーズさで完璧な照明を実現します。



ライブストリーミング



ポートレート

TVショー

インタビュー

コマーシャル

ボーエンズマウント標準装備

プロフェッショナルな照明効果と使いやすいライトコントロールシステムにより、あらゆるセッティングに適合する映像制作のためのまったく新しい視覚体験が創出されます。

ZHIYUNの各種ボーエンズマウントアクセサリ、およびその他のボーエンズアクセサリと互換性があります。

製品仕様

出力電力(最大)	320W	CRI(RA)	≧95	サイズ (WxDxH)	ライト本体：127×67.5×225mm
入力電力(最小)	350W	TLCI	≧97		コントローラー：164.5×58.9×125mm
冷却方法	強制冷却	TM-30 Rf	94 (平均)	重量	2,209g (標準リフレクターを含まず)
電源	AC100~240V (50~60Hz) 5~2A	TM-30 Rg	101 (平均)		
色温度	2700K~6500K	CQS	≧94		
調光範囲	0~100%	アプリ	ZY Vega (Bluetooth)		
照度	9460ルクス (6500K/100%/温度25℃/電力200W/屋内照度0.1ルクス以下/距離1m)	動作温度	-10~40℃		
		マウント	ボーエンズマウント		

G200 JAN 6970194087665
G200ライト本体/コントローラー/電源ケーブル/
標準リフレクター/保護カバー/専用ケース



MOLUS X100

100W POCKET COB LIGHT



DynaVort Cooling System™

2700K
6500K

バイカラー

CRI ≥ 95
TLCI ≥ 97

高演色性



着脱式
グリップバッテリー



ボーエンスマウント
互換(アダプター)



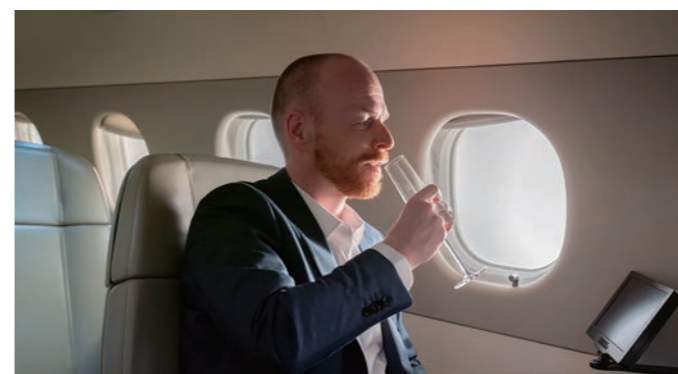
フルパワーで動作 プロフェッショナル屋外照明

X100は100%の出力を可能にするZHIYUN社独自開発の放電技術によって、ロケーション撮影時に効率的でプロフェッショナルなライティングを提供します。また、DynaVort Cooling System™を採用、気流の放出をインテリジェントに制御することで、冷却効率を大幅に高めています。



選べる電源供給システム

X100は「着脱式グリップバッテリー」「DCアダプター」「100WPD急速充電器」の3つの電源供給システムに対応しています。状況に応じて使い分けることで撮影中の休止時間を最小限に抑えることができます。PD充電器またはモバイルバッテリーでいつでもライティングが可能になります。
※グリップバッテリーはCOMBO、PROに付属します



100W高出力、高演色性

手のひらほどの小さなライトが、従来の重量級COBライトに匹敵する最大100Wの高出力と正確で忠実な色再現を実現します。指先1つで色温度を調整でき、ポートレートや静物写真、インタビューなどのさまざまなプロ撮影をサポートします。



これまで以上に素早いセットアップ

手のひらサイズでわずか 385g という軽量コンパクトなX100は、持ち運びやセットアップなどの作業が楽になり、撮影にかかる労力も大幅に改善されます。



ZYマウント エコシステム

ZYマウントは専用アクセサリー用(ミニリフレクター、ドームディフューザー、ミニソフトボックス)に設計され、コンパクトながらライティングの微調整ができます。



ボーエンスマウントアダプター

ボーエンスマウントアダプターを装着することによって、汎用性の高いボーエンスマウントアクセサリーが使用可能になります。

製品仕様

X100ポケットCOBライト			グリップバッテリー	
出力電力	100W	照度	3881ルクス	
冷却方法	アクティブ冷却		(4300K/100%/温度25℃/屋内照度0.1ルクス未満/距離1m)	
電圧	AC100V~240V (50/60HZ) DC 24V、PD 9V以上	電源	USB-PDアダプター、DCアダプター、グリップバッテリー	
USB-PD入力	18W以上	電源アダプター	24VDC/5A	
色温度	2700K~6500K	動作温度	-10~40℃	
調光範囲	0~100%	マウント	1/4インチネジ穴 x 2	
CRI (RA)	≥95	サイズ (WxDxH)	144.5 x 94 x 36.1mm	
TLCI	≥97	重量	385g	
		アプリ	ZY Vega (Bluetooth)	
X100	JAN 6970194087450	X100 COMBO	JAN 6970194087344	
	X100本体/DCアダプター/ミニリフレクター/ポーチ		X100本体/グリップバッテリー/DCアダプター/ミニリフレクター/ボーエンスマウントアダプター/専用ケース/ストラップ/ポーチ	
		X100 PRO	JAN 6970194087481	
			X100本体/グリップバッテリー/DCアダプター/ミニリフレクター/ポーチ/ミニソフトボックス/ボーエンスマウントアダプター/専用ケース/ストラップ	

MOLUS **G60**

60W POCKET COB LIGHT



屋内でも屋外でも、フルパワー照明

ZHIYUN電源供給テクノロジーを搭載したG60は、同出力・同タイプ他社製COBライトよりも軽量で、屋外の撮影でも100%のパワーを発揮します。また専用アプリによるBluetoothメッシュコントロールに対応。スマートフォンからのコントロールが可能です。



小さくてパワフル

より軽く、より小さく、より明るいG60はセットアップに苦勞することなく、ワンオペレーションでも容易に作業が行えます。ショートビデオやライブストリーミングの照明レベルを新たな次元に引き上げます。



高品質、高演色性、高解像度

軽量ながらも高い色再現性を持ち、映画レベルの照明ソリューションを実現します。ポートレート、コマーシャル撮影、スチル写真、ショートビデオ、インタビューなど、あらゆるプロの撮影に対応する高品質の照明です。



バイカラー ポケットCOBライト

色温度2700K~6500Kのバイカラータイプ。ノブを押すだけで色温度レベルと輝度が調整できます。



ボーエンズマウントに対応

専用ZYマウントと汎用ボーエンズマウントの2つのマウントを使い分けることで、さまざまなセッティングに細かく対応することができます。



また G60 は DC アダプターと最大 100W の USB-PD Type-C による電源供給に対応。電力状況をタイムリーに画面で確認することができます。

製品仕様

出力電力	60W	調光範囲	0~100%	電力供給方法	USB-PD アダプター、DC アダプター
冷却方法	強制冷却	CRI (RA)	≥96	動作温度	-10~40℃
電圧	AC100V ~ 240V (50/60HZ)	TLCI	≥97	サイズ (WxDxH)	90.6x67x66.95mm
USB-PD 入力	DC 24V、PD 9V 以上	照度	2376 ルクス (6500K/100%/温度25℃ / 屋内照度0.1ルクス未満/距離1m)	重量	300g
色温度	2700K ~ 6500K	アプリ	ZY Vega (Bluetooth)	マウント	1/4 インチネジ穴

G60 JAN 6970194087368
G60ライト本体/DCアダプター/標準リフレクター/
ドームディフューザー

G60 COMBO JAN 6970194087375
G60ライト本体/DCアダプター/標準リフレクター/ドームディフューザー/
ソフトボックス/ミニ三脚/ボーエンズマウントアダプター/専用ケース/ポーチ



DynaVort
Cooling System™

2700K
6500K

バイカラー

CRI ≥ 96
TLCI ≥ 97

高演色性



ボーエンズマウント
互換(アダプター)



FIVERAY **M40**

40W POWERFUL POCKET LIGHT



DynaVort Cooling System™

2700K
6200K

バイカラー

MAX
40W

マックスパワー

CRI ≥ 96
TLCI ≥ 97

高演色性



小さいけどプロフェッショナル

片手に収まる手のひらサイズのポケットライト。シンプルさを求め、コンパクトボディに革新性と有用性を実現させた、小型ながらプロフェッショナルなライトです。



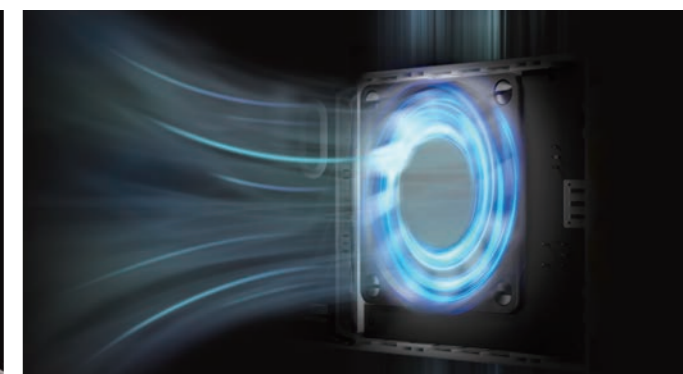
広い色温度、優れた演色性

2700K~6200Kの広い色温度、CRI:96以上、TLCI:97以上の優れた演色性を持つ、わずか320gのポケットライト。デイトライトからタングステンライトまでスムーズで正確な調光が可能です。



40Wの強力なポケットライト

176個のLEDチップによって、大型機器のキーライトに匹敵する驚異的な明るさを実現します。ストロボを使わずに、デイトライトとタングステンライトの両方で40W最大出力を実現します。



画期的な冷却システム

M40には過熱防止のためDynaVort Cooling System™が採用されています。ジャイロスコープをモデル化したヒートシンクとFOCファンで構成され、過熱を防止し、インテリジェントコントロールで気流排出量を大幅に促進することで冷却効率を高めています。



正確な調光が行えるデュアルホイール

色温度と輝度が2個の別々のホイールで調整できるため、指先でスムーズな正確な調光が可能です。



360° 回転スタンド

2個の1/4インチネジ穴でM40を三脚やライトスタンドに取り付けることができるため、M40の回転スタンドは撮影の可能性を広げ、速やかに照明セットアップが完了します。

製品仕様

出力電力	40W	バッテリー容量	リチウムイオンバッテリー 6S/2600MAH
色温度	2700K~6200K	充電時間	1時間 50分
調光範囲	0~100%		USB Type-C : 12V/1.12A 13W、最大15W 高速充電対応
照度	1050ルクス /1m(4300K/100%) 4400ルクス /0.5m(4300K/100%) 14000ルクス /0.3m(4300K/100%)	電源アダプター	5VDC/3A 9VDC/1.6A 12VDC/1.25A 20VDC/0.75A
CRI	≥96	動作時間	29分(最大電力、ノンストップ出力)
TLCI	≥97	動作温度	-10 ~ 40℃
LEDチップ	176 pcs (クール88pcs+ウォーム88pcs)	マウント	1/4インチネジ穴 ×2
		サイズ (WxDxH)	136.5 x 77.8 x 29mm
		重量	320g

M40 JAN 6970194087184

M40ライト本体/充電ケーブル

M40 COMBO JAN 6970194087894

M40ライト本体/充電ケーブル/ディフューザー



100W STICK LIGHT

FIVERAY **F100** | 100W Professional Stick Light



DynaVort
Cooling System™

2700K
6200K

CCT モード

30W
PRO RGB

HSI モード

CRI \geq 96
TLCI \geq 97

高演色性



100Wの高出力

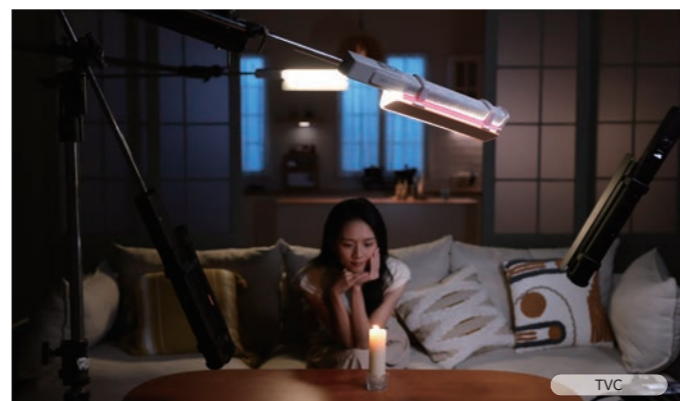
従来機からLEDチップ数が5倍に増えたF100は、同サイズのライトよりも一層明るい光を發します。高度に洗練されたテクノロジーにより照明制御効率が90%以上改善したため、ピークで20708ルクス*に達する安定した照明が得られます。

*フルパワー/0.3m



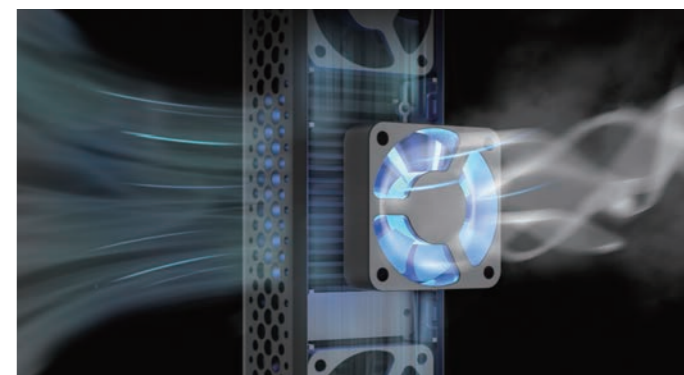
CCTモード、HSIモード

2700K~6200K の CCT モードと、色相 (H)、彩度 (S)、輝度 (I) のコントロールが可能な HSI モードを搭載。RGB チップ数が 148 個に増加し、従来機種より照明効果が 2 倍明るく改善され、さらに多くの可能性が実現できます。



さまざまな撮影シーンに

多彩で簡単なライトコントロールにより、明るさと色温度の調整が容易で、どんな環境でも素晴らしいビジュアルを演出します。



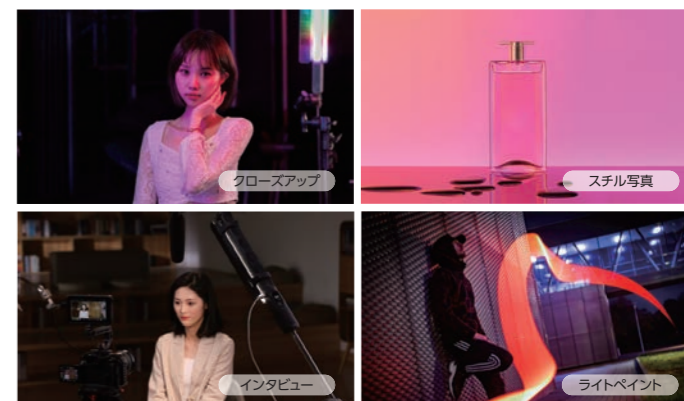
画期的な冷却システム

F100 は、流体力学と動的アルゴリズムに基づく、独自の DynaVort Cooling System™ を採用しています。ジャイロスコープをモデル化したヒートシンクと 6 台の FOC ファンで構成され、過熱を防止し、インテリジェントコントロールで気流排出量を大幅に促進することで冷却効率を 5 倍に高めています。 ※電力が一定の値を超えると、自動的にファンが起動します。



創造力にさらなる輝きを

インスピレーションが生まれたときに簡単に雰囲気を作り出せる 6 つのクリエイティブな照明効果 (SOS/Fire/TV/Faulty Bulb/Candle/Flash) と数々の環境照明を提供します。



小型で手軽ながら並外れた性能を發揮し、あらゆる撮影の細部に至るまで完璧なライティングを実現します。

製品仕様

出力電力	CCT モード: 50W+50W 最大モード: 100W	HSI モード	H: 色相 0° ~ 360° S: 彩度 0 ~ 100% I: 輝度 0 ~ 100%	電源アダプター	24VDC/2.5A
色温度	2700K~6200K	赤照度	36 ルクス(1m)	連続作動時間	31 分
調光範囲	0~100%	緑照度	100 ルクス(1m)	動作温度	-10~40°C
CCT モード照度	1200 ルクス(6200K/100%) 2300 ルクス(4000K/100%) (温度25°C/屋内照度0.1ルクス以下/距離1m)	青照度	19 ルクス(1m)	マウント	1/4 インチネジ穴
CRI	\geq 96	内蔵バッテリー容量	リチウムイオンバッテリー 6S/2600MAH	サイズ (WxDxH)	502 x 46 x 47mm
TLCI	\geq 97	充電時間	USB-PD: 2 時間 56 分 (20V/1.2A 25W) DC: 3 時間 3 分 (24V 25W ~ 28W) QC: 3 時間 25 分 (12V/1.5A 9V/2A)	重量	950g
LED チップ	324 pcs				

F100 ホワイト

JAN 6970194087252

F100ライト本体(ホワイト)/
USBケーブル/専用ケース/バンドア/
ディフューザー/グリッド

F100 ホワイト COMBO

JAN 6970194087276

F100ライト本体(ホワイト)/DCアダプター/
USBケーブル/専用ケース/バンドア/
ディフューザー/グリッド

F100 ブラック

JAN 6970194087245

F100ライト本体(ブラック)/
USBケーブル/専用ケース/バンドア/
ディフューザー/グリッド

F100 ブラック COMBO

JAN 6970194087269

F100ライト本体(ブラック)/DCアダプター/
USBケーブル/専用ケース/バンドア/
ディフューザー/グリッド

GIMBAL

for Smartphone : **SMOOTH 5S/SMOOTH-Q4**

for Camera : **CRANE 4/CRANE-M 3S/WEEBILL 3S**

スマホ用ジンバルの最高峰 SMOOTH 5S

強力な内蔵フィルライトでアップグレードされ、Make-It-Realの精神を体現したSMOOTH 5Sの内蔵機能を使用すれば、どなたにも手軽に映画のような映像を撮影できます。



FEATURES

プロ仕様の3軸設計

より優れた視野でより多くの可能性をもたらし、角度制限なしで映画のようなショットを撮影できます。

3つのライト

2つのマグネットライトと1つのフィルライトを合わせて2040ルクスの照明を実現。スマートフォン用ジンバルとしては圧倒的な明るさになりました。

※マグネットライトはCOMBOに1つ付属します

モーターをさらに強化

スマートフォンの大型化に対応し、ハイパワーなモーターを搭載。“プロマックス”サイズの“スマートフォンもしっかり保持します。

※対応機種はメーカーサイトの「カメラ/スマートフォンの互換性リスト(PDF)」をご確認ください。

直感的なパネルコントロール

全体的なコントロールを考慮した設計で、パラメーターを指先でスムーズに調整できます。

映画のような特殊効果

ホイールでカメラのズームを操作し、ジンバルのモーションを組み合わせると映画のようなエフェクトが撮影できます。

- 専用アプリで被写体の追尾ができる
- ライブストリーミング対応
- ハイエンドジンバルに劣らない高度な操作が可能

SPECIFICATIONS

ジンバル本体

可動範囲	チルト: -140°~+209°(349°) ロール: -90°~+259°(349°) パン: 360° *折りたたみ時を含む
サイズ(WxDxH)	311×168×52mm
重量	625g(三脚、バッテリー含む)
アプリ	ZY Cami StaCam

バッテリー

動作電圧	最大: 8.4V/標準: 7.4V/最小: 6.5V
動作電流	最大: 3000mA/最小: 70mA
動作温度	-10°C~45°C
電源アダプター	5VDC/1.5A 9VDC/1.5A 12VDC/1.5A
バッテリー作動時間	24時間 25°C/ iPhone XR(220g)装着/フィルライトオフ 2.5時間 25°C/ iPhone XR(220g)装着/フィルライトオン
充電時間	2時間 25°C/15W 急速充電
(USB Type-C)	3時間40分 25°C/5V2A定格の電源アダプター 実際の充電時間は環境条件によって異なります。また、温度が低いほど、充電時間は長くなります。



※一部の機能は専用アプリZY Cami または StaCam APP でのみ利用できます。一部の機能は Android では利用できません。詳細については、メーカーサイトの「カメラ/スマートフォンの互換性リスト(PDF)」をご確認ください。



SMOOTH 5S

本体/三脚
(本体カラー) ホワイト JAN 6970194087214
グレー JAN 6970194087207



SMOOTH 5S COMBO

本体/三脚/リストストラップ/専用バッグ/マグネットライト/ライト用カラーフィルター
(本体カラー) ホワイト JAN 6970194087238
グレー JAN 6970194087221

ジンバルが自撮り棒になる SMOOTH-Q4

街歩き動画はジンバルモードで滑らかに、友達とのショットは自撮り棒モードで撮影。
長〜く伸びるので2人一緒に背景もしっかりおさめた写真や動画が撮れます。



FEATURES

持ちやすく収納しやすい新デザイン

人間工学に基づいたデザイン、なめらかなエッジの素晴らしいシリコンコーティングにより使い心地がアップしました。さらに新しい折りたたみ方式でポケットにすっぽり収まるほどコンパクトに！

自撮りもハイアングルもOK

ジンバルと一体化した伸縮ロッドを伸び縮みさせることで自撮り棒として使用できます。また高いアングルからの撮影にも使えます。

専用アプリ

ZY Cami アプリで撮影モードを使用して、手軽に映画のような動画を作成・編集することができます。今までできなかった映像制作を楽しく、簡単に。

マグネットライト

マグネットライトを搭載。マグネット着脱式なのでライトの向きを瞬で変えることができます。暗がりの中でも、適切な照明で常に被写体を照らすことができます。輝度を4段階に切り替えられる5500K標準色温度レベル搭載。

※マグネットライトはCOMBOに付属します

片手操作らくらく

片手でジンバルを持って、親指だけで操作できる位置にホイールとボタンを配置。素早く設定を変更できます。ホイールでカメラのズームを操作し、ジンバルのモーションを組み合わせると映画のような映像が体験できます。

- 折りたたみ可能なコンパクトデザイン
- 縦横撮影に対応
SNS用動画撮影にピッタリ！

SPECIFICATIONS

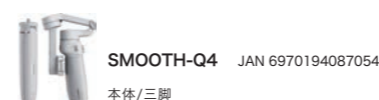
ジンバル本体

可動範囲	チルト: -84°~+254°(338°) ロール: -175°~+163°(338°) パン: -96°~+235°(331°)
サイズ(WxDxH)	107.7x56.3x181.7mm / ロッド伸長量: 210mm
重量	370g(バッテリー含む)
アプリ	ZY Cami

バッテリー

動作電圧	最大: 8.4V/標準: 7.4V/最小: 6.5V
動作電流	最大: 3000mA/最小: 70mA
動作温度	-10°C~45°C
電源アダプター	5VDC/2A
バッテリー作動時間	10時間 25°C/iPhone XR(220g)装着/ジンバル動作 15時間 25°C/iPhone XR(220g)装着/ジンバルスタンバイ
充電時間 (USB Type-C)	2.5時間 25°C/5V2A定格の電源アダプター 実際の充電時間は環境条件によって異なります。 また、温度が低いほど、充電時間は長くなります。

※スマートフォン対応機種はメーカーサイトの「カメラ/スマートフォンの互換性リスト(PDF)」をご確認ください。



SMOOTH-Q4 JAN 6970194087054
本体/三脚



SMOOTH-Q4 COMBO JAN 6970194087061
本体/三脚/ストラップ/専用バッグ/マグネットライト/ライト用カラーフィルター

シネマカメラ・ミラーレスカメラ対応の
最上位モデル

CRANE 4

ZHIYUN 最大の搭載可能重量を誇る“ヘビー級”。

コンパクトシネマカメラ、フルサイズセンサーカメラを搭載できるプロフェッショナル用ハイエンドジンバルです。い

ままで例のない軽量体験、優れた安定性、強力なペイロードを備えた CRANE 4 は

最先端を切り開き、いままでのクリエイティブの限界を突破します。



FEATURES

より強力なジンバルに

より長いアーム長、強力なモーター、そして拡張されたクイックリリースプレートにより、CRANE 4 はフルフレーム DSLR(デジタル一眼レフカメラ) およびコンパクトシネマカメラを簡単かつ安全に装着できます。携帯性を犠牲にすることなくフルパワーを引き出します。

※詳しくはメーカーサイトの「カメラ互換表」をご覧ください。

内蔵10Wフィルライト

10W 出力の組み込みライトを搭載。被写体に対するフィルライト(補助光)として使用できます。高品質な撮影の携帯性が向上し、プロ仕様のLED 照明を使用した、かつてない軽量体験を提供します。

バランスをライトでお知らせ

新搭載のバランスインジケータライトにより、ジンバルのバランス状態をリアルタイムで把握することができます。素早い調整と補正に威力を発揮します。

風景もポートレートも思いのまま

水平および垂直ロック構造を統合した、革新的なクイックリリースモジュールにより、ネイティブのランドスケープ(横位置)とポートレート(縦位置)の撮影モードを簡単に切り替えることができます。

- Bluetooth リモートコントロールでより速く、快適に
- 3軸ロック機能搭載

対応カメラは
メーカーサイトの
「カメラ互換表」を
ご確認ください。



多用途のスリンググリップ

伸縮可能なスリンググリップはジンバルの中心軸に合わせた調整が可能のため、スリングモードと両手モードを簡単に切り替えることができます。

*スリンググリップはCOMBOのみに付属します

SPECIFICATIONS

ジンバル本体

可動範囲	チルト: -72°~+142°(214°) ロール: -251°~+71°(322°) パン: 360°
Bluetooth	Bluetooth 5.0
タッチスクリーン	1.22インチ
サイズ(WxDxH)	340×280×70mm
重量	1,673g (三脚含まず)

バッテリー

動作電圧	最大: 16.8V/標準: 11V/最小: 14.8V
動作電流	最大: 14500mA/最小: 200mA
動作温度	-10°C~45°C
電源アダプター	5VDC/1.75A 9VDC/1.75A 12VDC/1.75A
バッテリーの容量	2600mAh
バッテリー作動時間	12時間 25°C/フル充電/Canon 5DSR+EF 24-105mmF4L 装着/ 適切にバランスが取れて、平らな面に置かれている状態
充電時間	1時間50分(25°C/15V PD急速充電) 実際の充電時間は環境条件によって異なります。 また、温度が低いほど、充電時間は長くなります。



CRANE 4 JAN 6970194087696
本体/専用バッグ/TransMount手持ち用三脚



CRANE 4 COMBO JAN 6970194087719
本体/専用バッグ/TransMount手持ち用三脚/
CRANE 4MasterMoveアクセサリ(スリンググリップ/リストレスト)

1台3役 CRANE-M 3S

ミラーレスカメラ・アクションカメラ・スマートフォンを搭載可能な万能ジンバルです。
Bluetoothシャッターコントロールと2イン1のクイックリリースにより、
誰でも簡単に素晴らしい映像を撮影できます。



FEATURES

小さな力持ち

わずか 705 g と小型・軽量のジンバルは、持ち運びやすさが強みです。携帯性と耐荷重性の絶妙なバランスを備えており、トレンドのトラベル Vlog などの撮影にぴったりです。

※詳しくはメーカーサイトの「カメラ互換表」をご覧ください。

簡単セッティング

カメラのバッテリー交換も極めて簡単。主流カメラに対応した新しいクイックリリースシステムにより、カメラを取り外さずに行えます。毎回バランスを取り直す必要はありませんか？そんなのはもう昔の話です。

ワイヤレスで手間なし

Bluetooth によるシャッターコントロールに対応しており、録画ボタンで録画の開始 / 停止や写真撮影ができ、シームレスな撮影操作が可能になります。

※詳しくはメーカーサイトの「カメラ互換表」をご覧ください。

驚異的に鮮明なショット

10W 最大 1000 ルクス的小型ライトをジンバルに内蔵。自撮りで顔を明るく映したり、料理やガジェットのディテールを撮影するに役立ちます。

完全に自由でクリエイティブ

ビジュアルストーリーテリングの新しい世界。複数のジンバルモードと撮影機能を備えた CRANE-M 3S は無限の可能性を秘めています。

- 1.22インチカラースクリーン搭載
- 3軸ロック機構

対応カメラは
メーカーサイトの
「カメラ互換表」を
ご確認ください。



SPECIFICATIONS

ジンバル本体

可動範囲	チルト: 305° ロール: 314° パン: 360°
Bluetooth	Bluetooth 5.0
タッチスクリーン	1.22インチ
サイズ(WxDxH)	284.2x74.5x163.5mm
重量	705g (バッテリー含む/三脚とクイックリリースプレート含まず)

バッテリー

動作電圧	最大: 12.6V / 標準: 11.1V / 最小: 9.6V
動作電流	最大: 4000mA / 最小: 135mA
動作温度	-10°C ~ 50°C
電源アダプター	5VDC/1.5A 9VDC/1.1A 12VDC/1.1A
バッテリーの容量	1150mAh
バッテリー作動時間	7.5時間 25°C/フル充電/SONYα1+FE24mmF1.4GM装着/ 適切にバランスが取れて、平らな面に置かれている状態
充電時間	2時間(25°C/9V-12W PD急速充電) 実際の充電時間は環境条件によって異なります。 また、温度が低いほど、充電時間は長くなります。



CRANE-M 3S JAN 6970194087566
本体/手持ち用三脚



CRANE-M 3S COMBO JAN 6970194087573
本体/手持ち用三脚/専用バッグ/スマートフォンアダプター

創作活動に効率を WEEBILL 3S

WEEBILL 3Sはより軽く、より効率的に進化しました。

新たに小型ライトとリストレストを搭載。

クリエイターは芸術的ビジョンに命を吹き込むことができるようになります。
ラン&ガンスタイルの撮影をアップグレードするミラーレスカメラ用ジンバルです。



FEATURES

優れた互換性

パワフルな性能を搭載したこのジンバルは、市販のほとんどのミラーレスカメラ、デジタル一眼レフカメラ、人気のレンズに対応しています。かつてないほど容易にカメラの性能を引き出すことができます。

※詳しくはメーカーサイトの「カメラ互換表」をご覧ください。

新世代設計スリンググリップ

手首の角度を正確に微調整できる肌に優しいソフトなハンドルグリップを採用、操作やカメラの動きに正確に追従します。伸縮可能で両手グリップモードにもなり、左右に傾けてグリップの重心とジンバルのハンドルの方向を調整できるため、ローアングルやスリングモードの撮影が容易になります。

*スリンググリップはCOMBOのみに付属します

縦位置/横位置 簡単切り替え

縦位置 / 横位置モードの独自のロックシステムにより、クイックリリースモジュールで直接、縦位置 / 横位置モードをシームレスに切り替えられ、セットアップの時間が節約できるだけでなく、カメラの最適なバランスが確保されます。

ワイヤレスで手間なし

Bluetooth によるシャッターコントロールに対応しており、録画ボタンで録画の開始 / 停止や写真撮影ができ、シームレスな撮影操作が可能になります。

※詳しくはメーカーサイトの「カメラ互換表」をご覧ください。

1000ルクスのフィルライト

あらゆる撮影をプロ並みに。Lumen Amplifierテクノロジーによりフィルライトのピーク照度は1000ルクスで、光と影の質感を高めます。光と影のテクスチャがすぐに強化されました。補助光は1000Luxのピーク照度を実現します。

- ジンバル一体型10Wフィルライト付
- 3軸ロック機能搭載
- 手首の負担軽減 リストレスト新採用

対応カメラは
メーカーサイトの
「カメラ互換表」を
ご確認ください。



SPECIFICATIONS

ジンバル本体

可動範囲	チルト: -130°~+180° (310°) ロール: -280°~+60° (340°) パン: 360°
Bluetooth	Bluetooth 5.0
サイズ(WxDxH)	305x210x72.5mm
重量	1054.8g (バッテリー含む/三脚、クイックリリースプレート含まず)
アプリ	ZY Play

バッテリー

動作電圧	最大: 8.4V / 標準: 7.4V / 最小: 6.5V
動作電流	最大: 5300mA / 最小: 150mA
動作温度	-10°C ~ 45°C
電源アダプター	5VDC / 1.6A 9VDC / 1.6A
バッテリーの容量	2600mAh
バッテリー作動時間	11.5時間 25°C/フル充電/Nikon D850+Sigma 24-70mm f/2.8L DG装着 / 適切にバランスが取れて、平らな面に置かれている状態
充電時間	2時間 (25°C/9V USB-PD急速充電) 実際の充電時間は環境条件によって異なります。 また、温度が低いほど、充電時間は長くなります。



WEEBILL 3S JAN 6970194087580
本体/TransMount手持ち用三脚



WEEBILL 3S COMBO JAN 6970194087597
本体/TransMount手持ち用三脚/専用バッグ/
WEEBILL 3S MasterMoveアクセサリ(スリンググリップ/リストレスト/ベース)