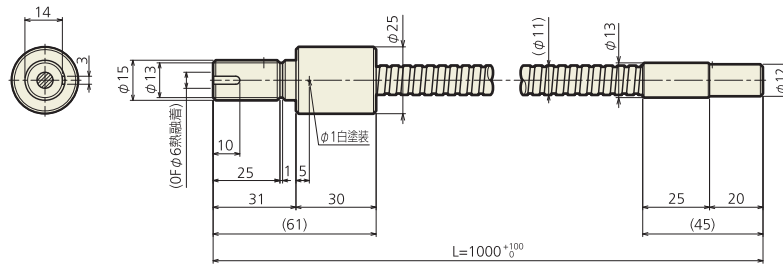


# 融着ライトガイド

## シングルライトガイド

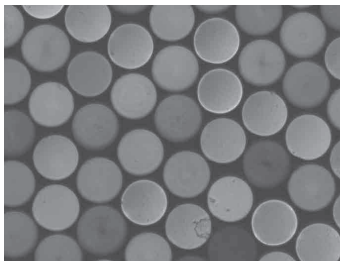
- FY6S-500S
- FY6S-1000F
- FY6S-2000F
- FY8S-500F
- FY8S-1000F
- FY8S-2000F



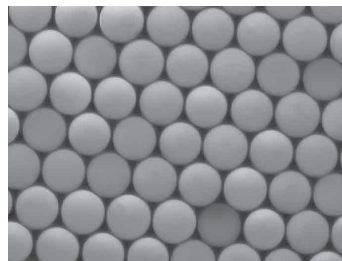
### 特長

- 接着剤を使用しない特殊製法を採用し耐熱性が大幅アップ。大光量LED光源やキセノン光源の明るさを最大限に引き出せます。
- ファイバー結束径に対してのコア面積が増えるため光の取込み量が増加し、出射側光量も20%以上アップ

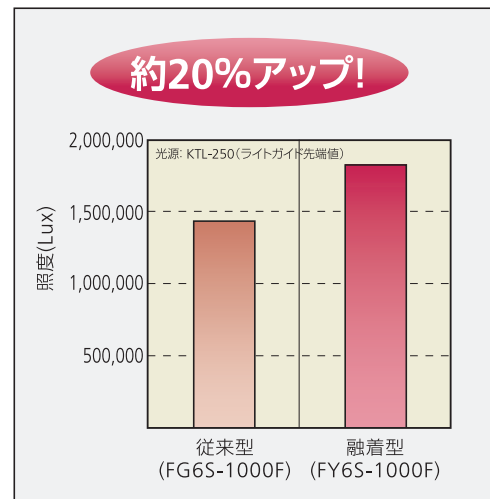
### ファイバー端面写真



接着型(従来タイプ)



融着型



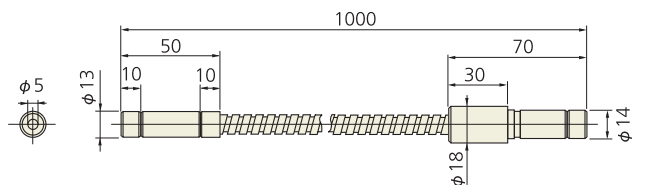
### ラインナップ

型名	形状	結束系	全長(mm)	Sus管仕様
FY6S-500S	シングル	φ5	500	インターロック
FY6S-1000F			1000	
FY6S-2000F			2000	
FY8S-500F		φ8	フレキシブル	500
FY8S-1000F				1000
FY8S-2000F				2000

※他形状も特注で対応可能

# 石英ライトガイド (キセノンランプ 光源XEF-501S / UV光源装置 専用ライトガイド)

- FQ5S-1000F



- FQ7B-1000F

