

直射ユニット

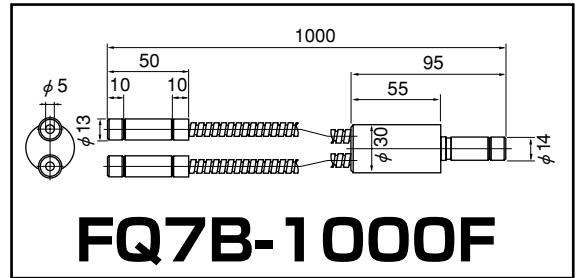
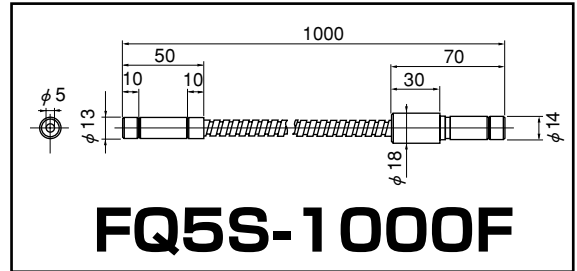
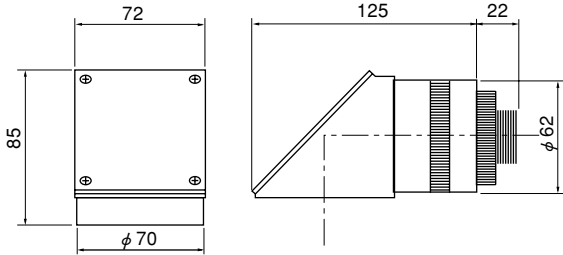
石英ライトガイド

集光直射ユニット

20mm φ以上の広い範囲やワークの照射面がドーナツ型など、ライトガイドユニットでは不可能なUV照射が可能です。標準品のほか長焦点タイプなど特殊品の設計製作も承ります。

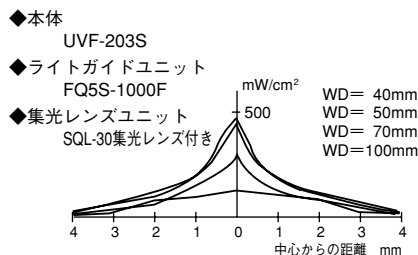
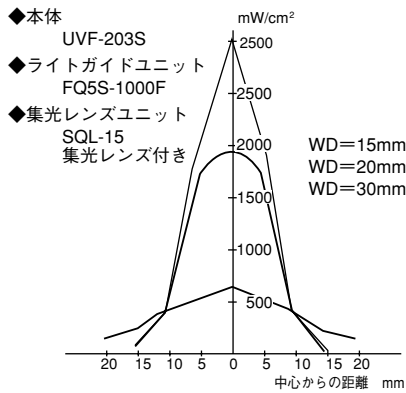
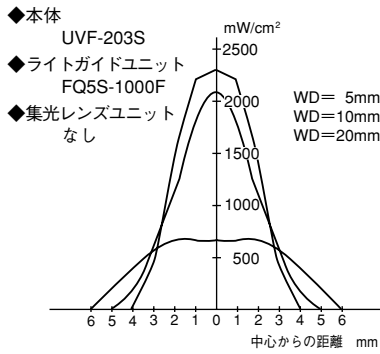
均一照射ユニット

独自の特殊レンズの使用で、照射範囲30mm~100mm φの範囲において均一で高精度な照射が可能です。簡易的な露光装置としても活用していただけます。



■照射距離・照射面積

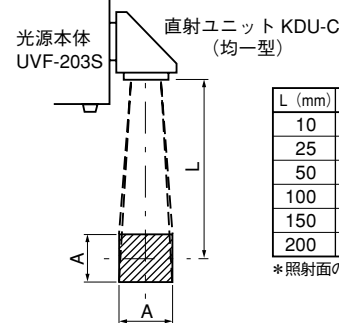
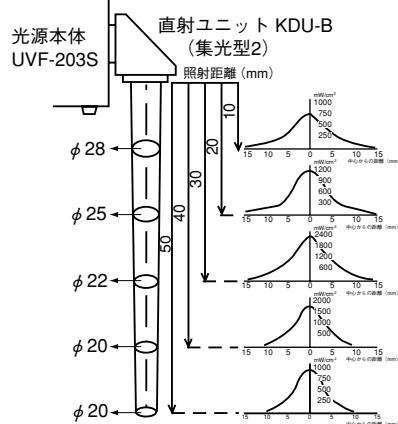
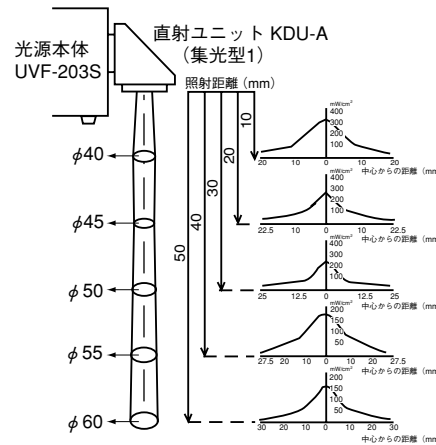
・UV強度のデータ -1-



グラフの値は
UVF-352Sが約2.5倍
になります。

■照射距離・照射面積

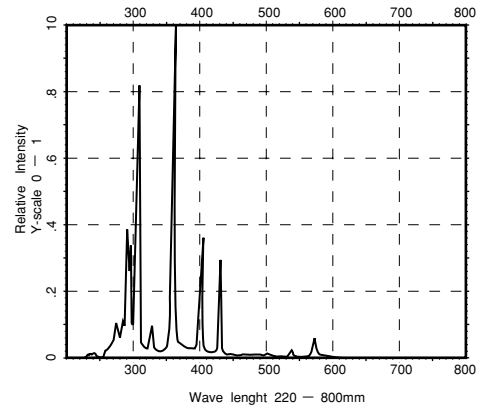
・UV強度のデータ -2-



L (mm)	A (mm)	UV強度 (mW/cm²)
10	30	35±2 (照射面全面において)
25	35	30±2 (照射面全面において)
50	50	22±1 (照射面全面において)
100	65	18±1 (照射面全面において)
150	80	10±1 (照射面全面において)
200	100	6±1 (照射面全面において)

*照射面の大きさA(mm)は有効照射面を表します。

照射スペクトル分布図



石英ライトガイドの透過特性

